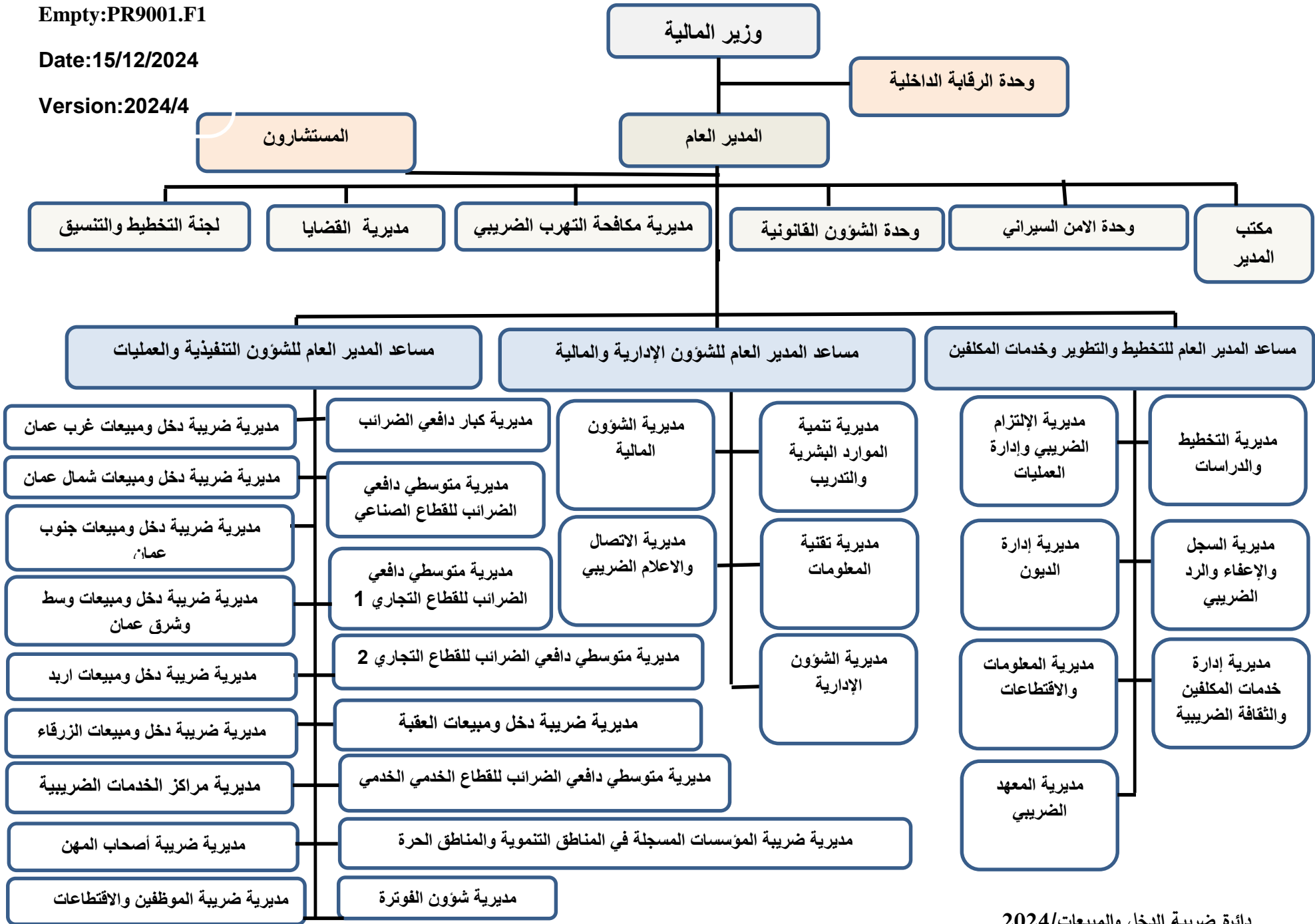


# الهيكل التنظيمي لدائرة ضريبة الدخل والمبيعات

Empty:PR9001.F1

Date:15/12/2024

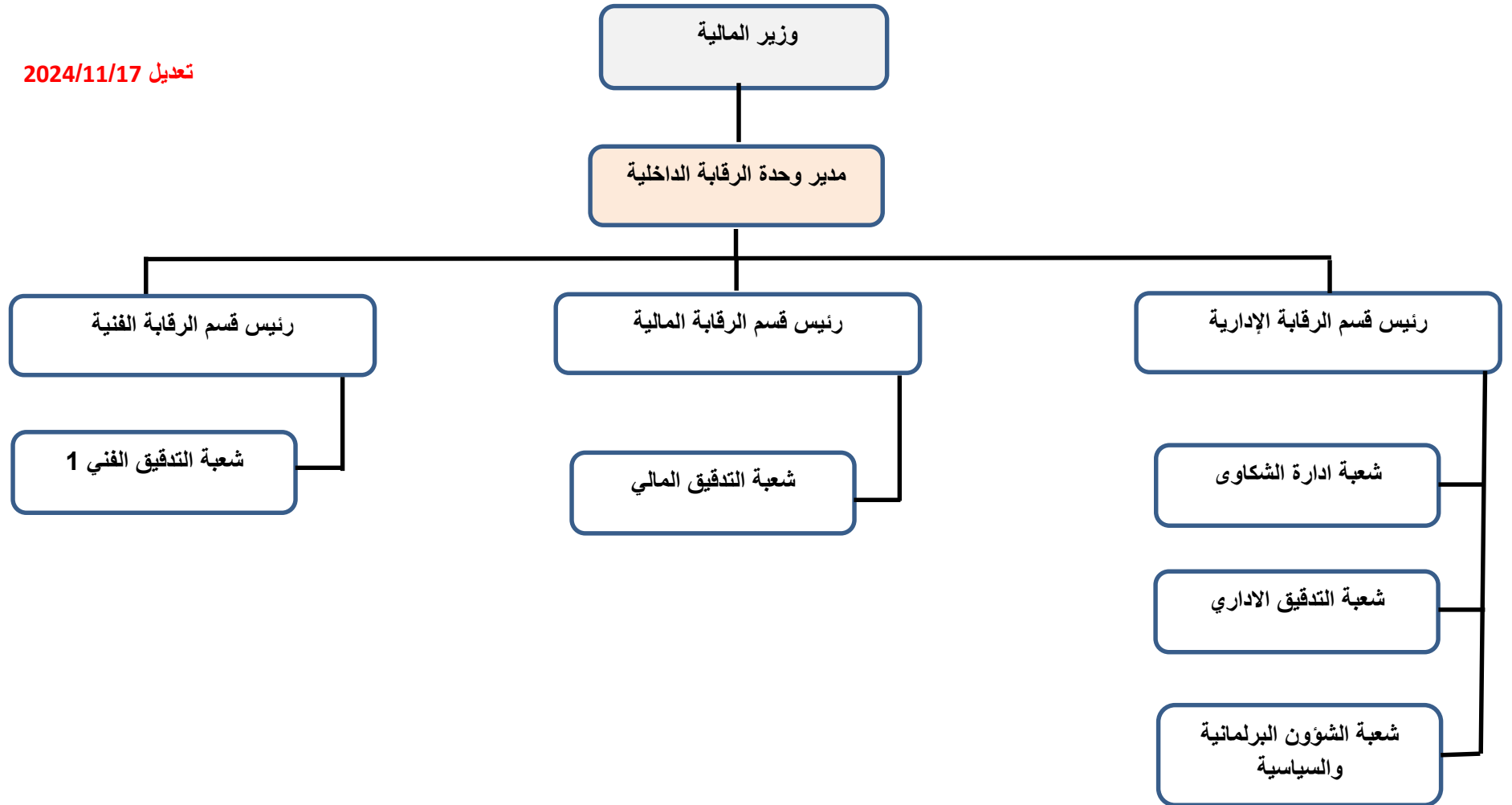
Version:2024/4



دائرة ضريبة الدخل والمبيعات/2024

## هيكل تنظيمي وظيفي - وحدة الرقابة الداخلية

تعديل 2024/11/17

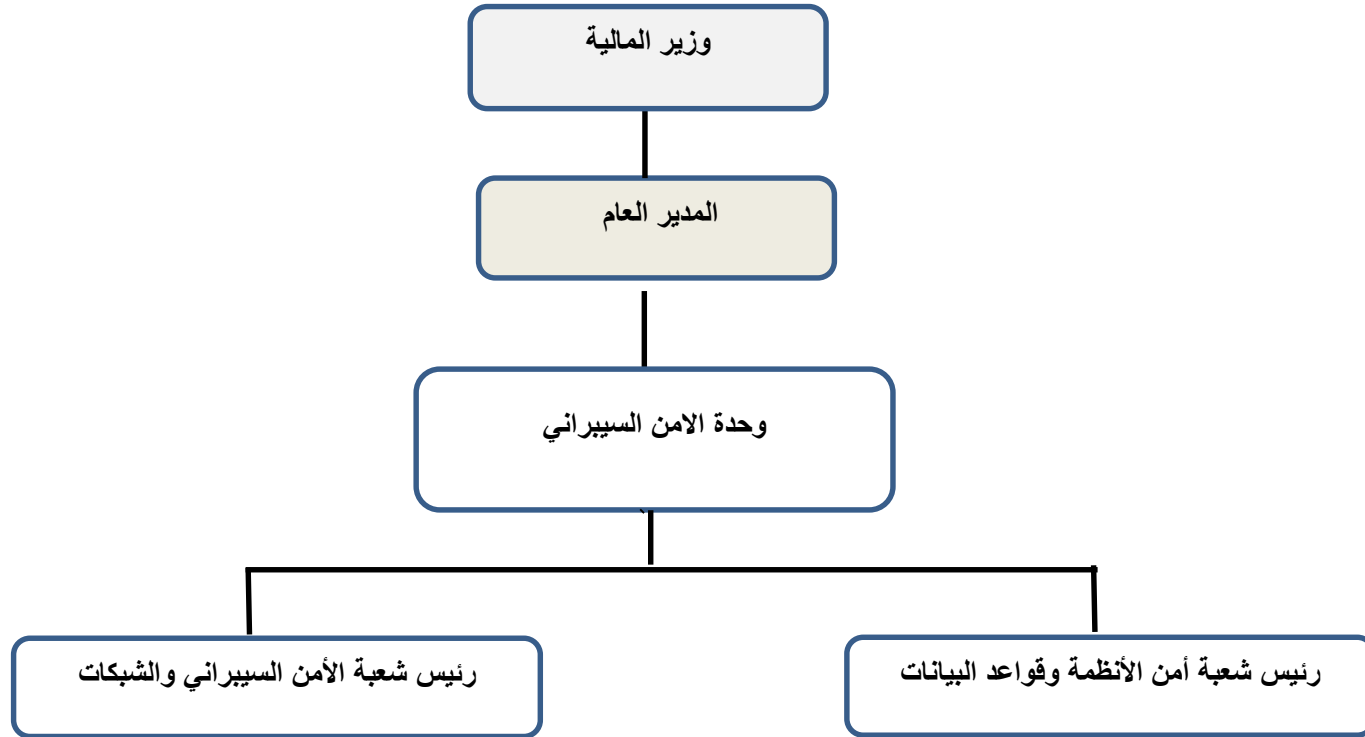


## هيكل تنظيمي وظيفي – مكتب المدير العام



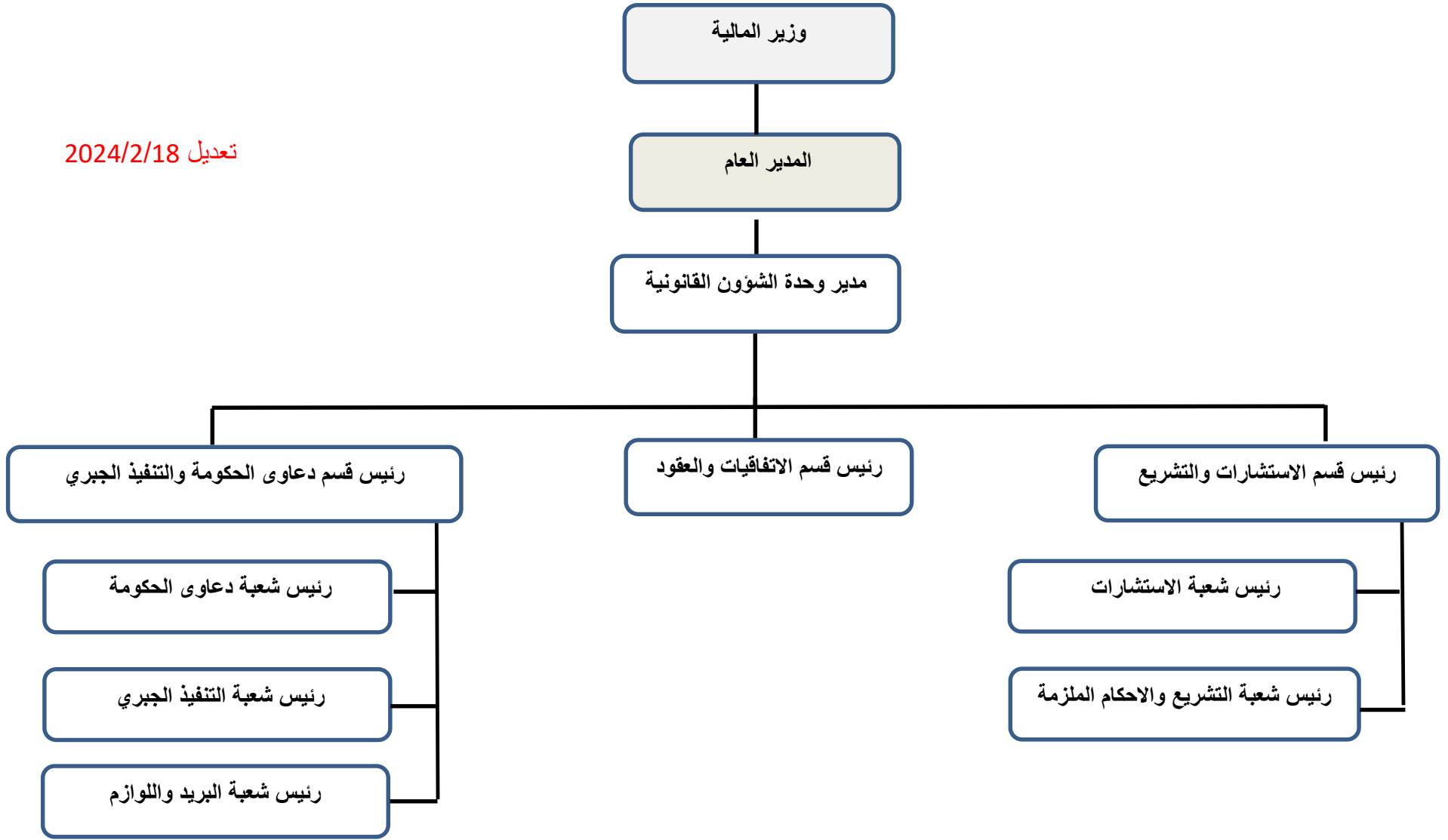
## هيكل تنظيمي وظيفي – وحدة الامن السيبراني

تعديل 2024/2/8



هيكل تنظيمي وظيفي – وحدة الشؤون القانونية

تعديل 2024/2/18

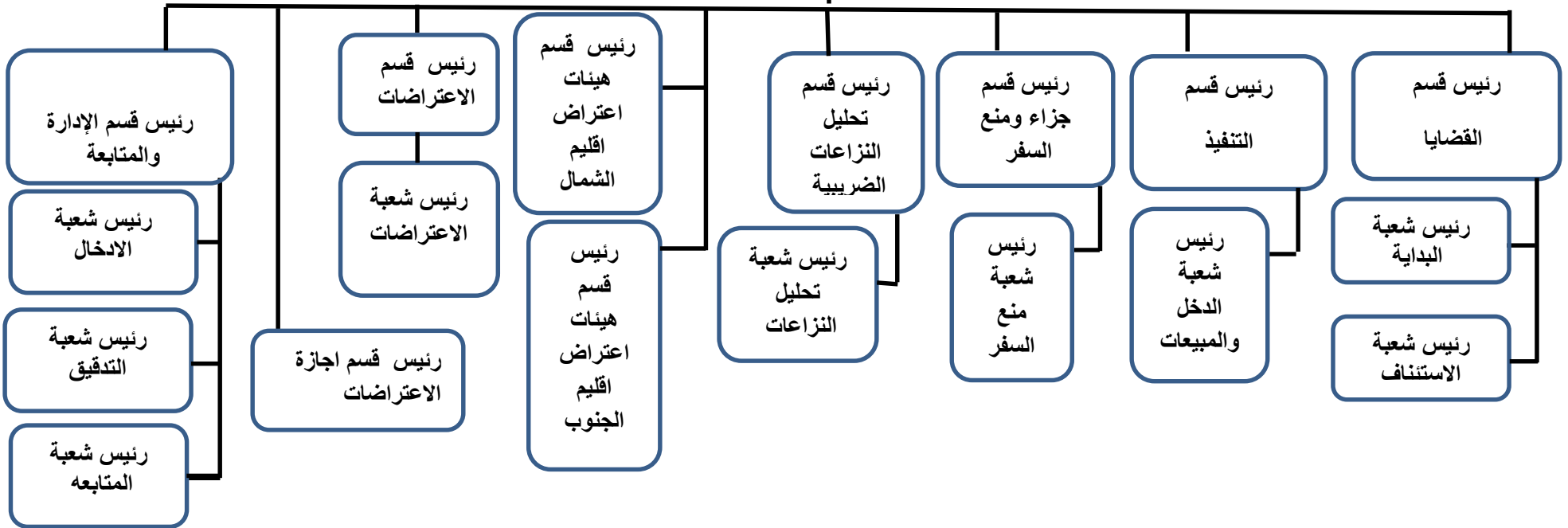


## هيكل تنظيمي وظيفي - مديرية القضايا

وزير المالية

المدير العام

مدير مديرية القضايا



تعديل 2022/5/19

هيكل تنظيمي وظيفي - مديرية مكافحة التهرب الضريبي

وزير المالية

المدير العام

تعديل 2023/5/18

مدير مديرية مكافحة التهرب الضريبي

رئيس شعبة البريد

رئيس قسم المتابعة

رئيس شعبة الملفات  
والمضبوطات

رئيس شعبة التبليغ والحجز  
والملاءة المالية

رئيس  
قسم  
متابعة  
الأنشطة  
الإلكترونية  
ومنصات  
التواصل

رئيس  
شعبة  
التحري

رئيس  
قسم تحليل  
البيانات  
والمعلومات  
للأنشطة

رئيس  
قسم تدقيق  
المسجلين

رئيس  
قسم اجازة  
القرارات

رئيس قسم  
مكافحة غسل  
الاموال  
والتهرب  
الضريبي

رئيس شعبة فحص الاجهزة والبرامج

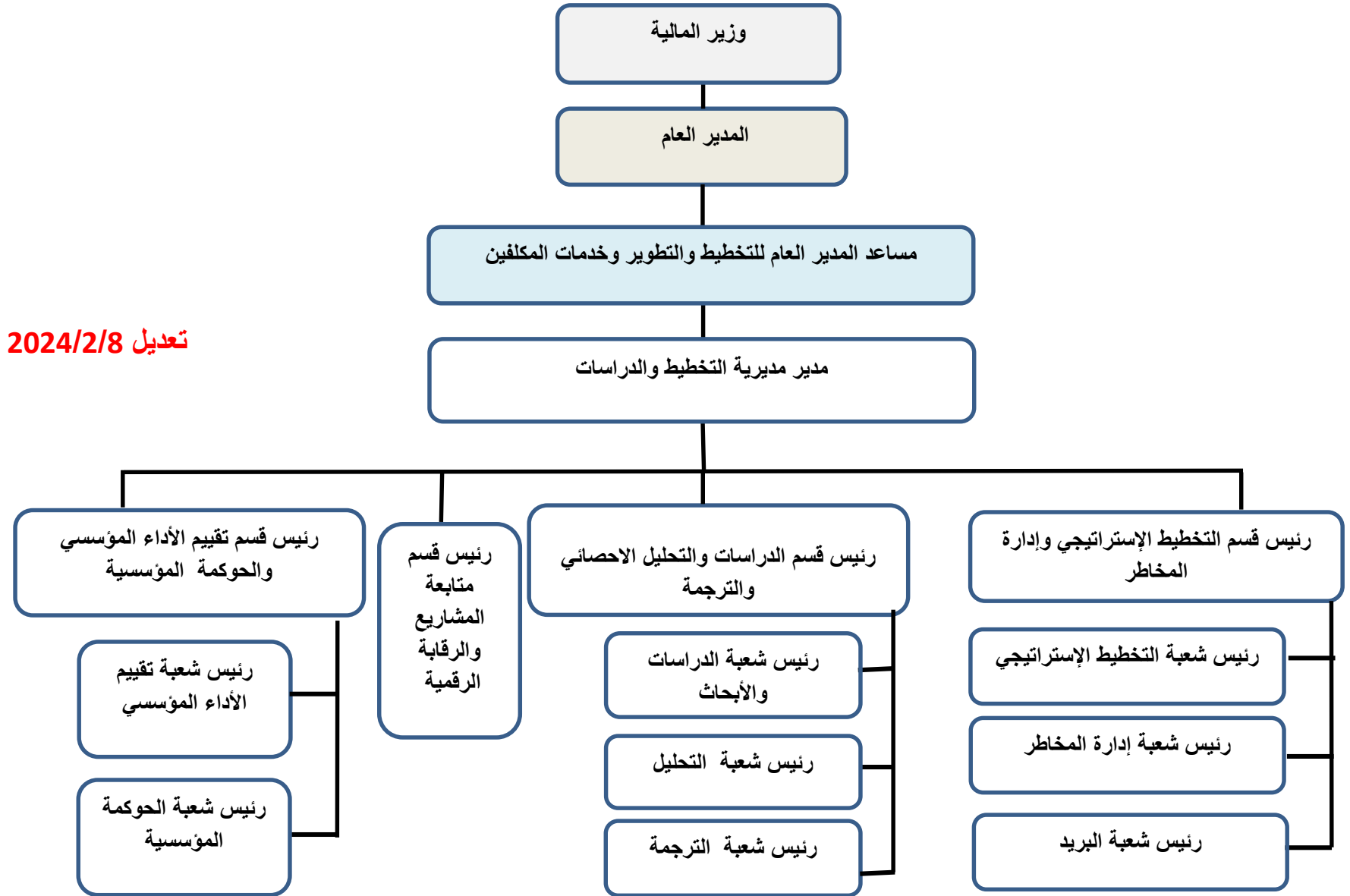
رئيس قسم الضبط والتقدير والتدقيق

رئيس شعبة النشاط الخدمي

رئيس شعبة فحص الاجهزة والبرامج

رئيس شعبة النشاط الصناعي  
والتجاري

هيكل تنظيمي وظيفي - مديرية التخطيط والدراسات





هيكل تنظيمي وظيفي - مديرية السجل والإعفاء والرد الضريبي

وزير المالية

المدير العام

مساعد المدير العام للتخطيط والتطوير وخدمات المكلفين

مدير مديرية السجل والإعفاء والرد الضريبي

رئيس قسم الإعفاء والرد الضريبي

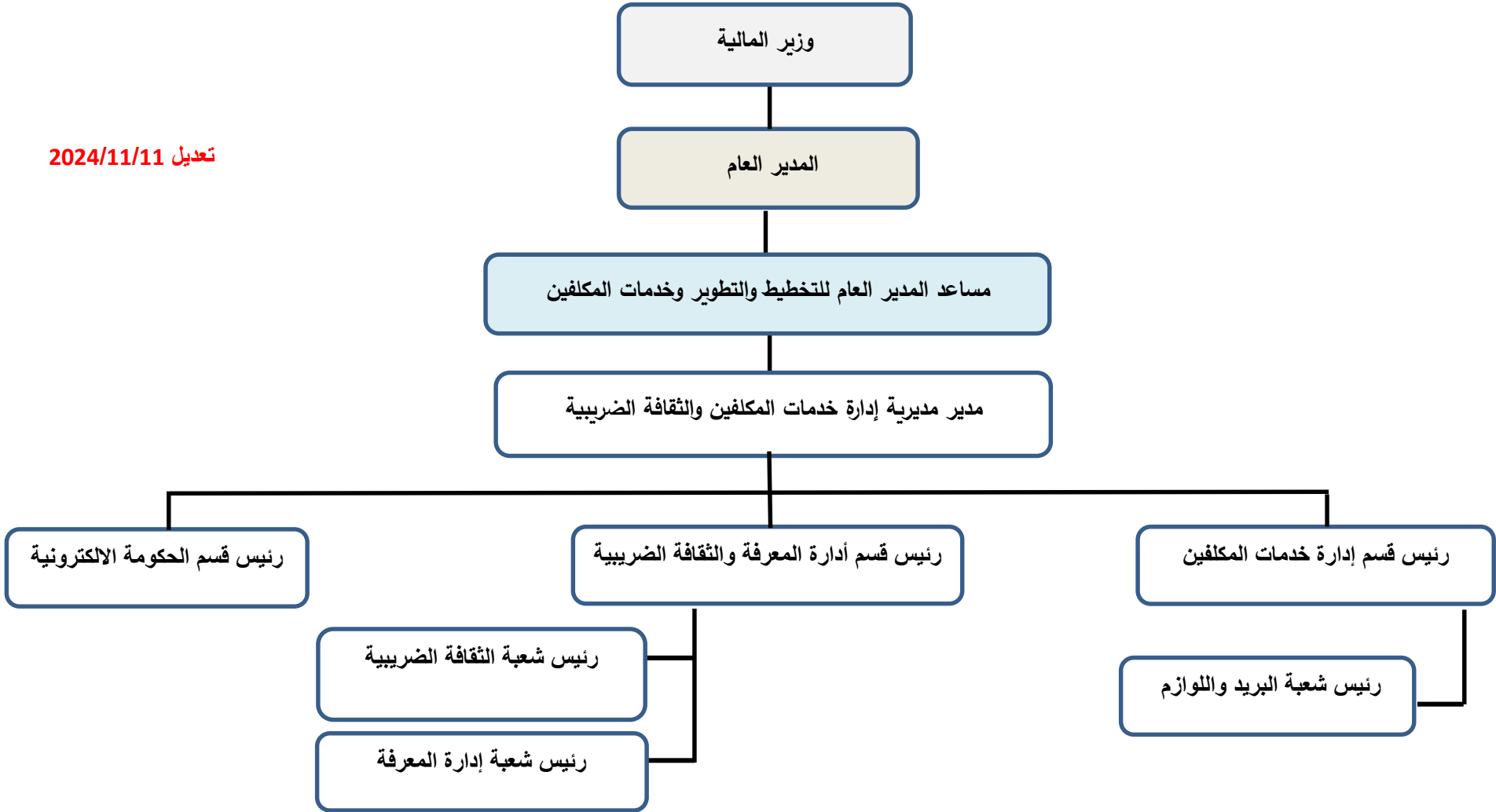
رئيس شعبة الإعفاء الضريبي

رئيس شعبة الرد الضريبي

رئيس قسم السجل وخدمة الجمهور

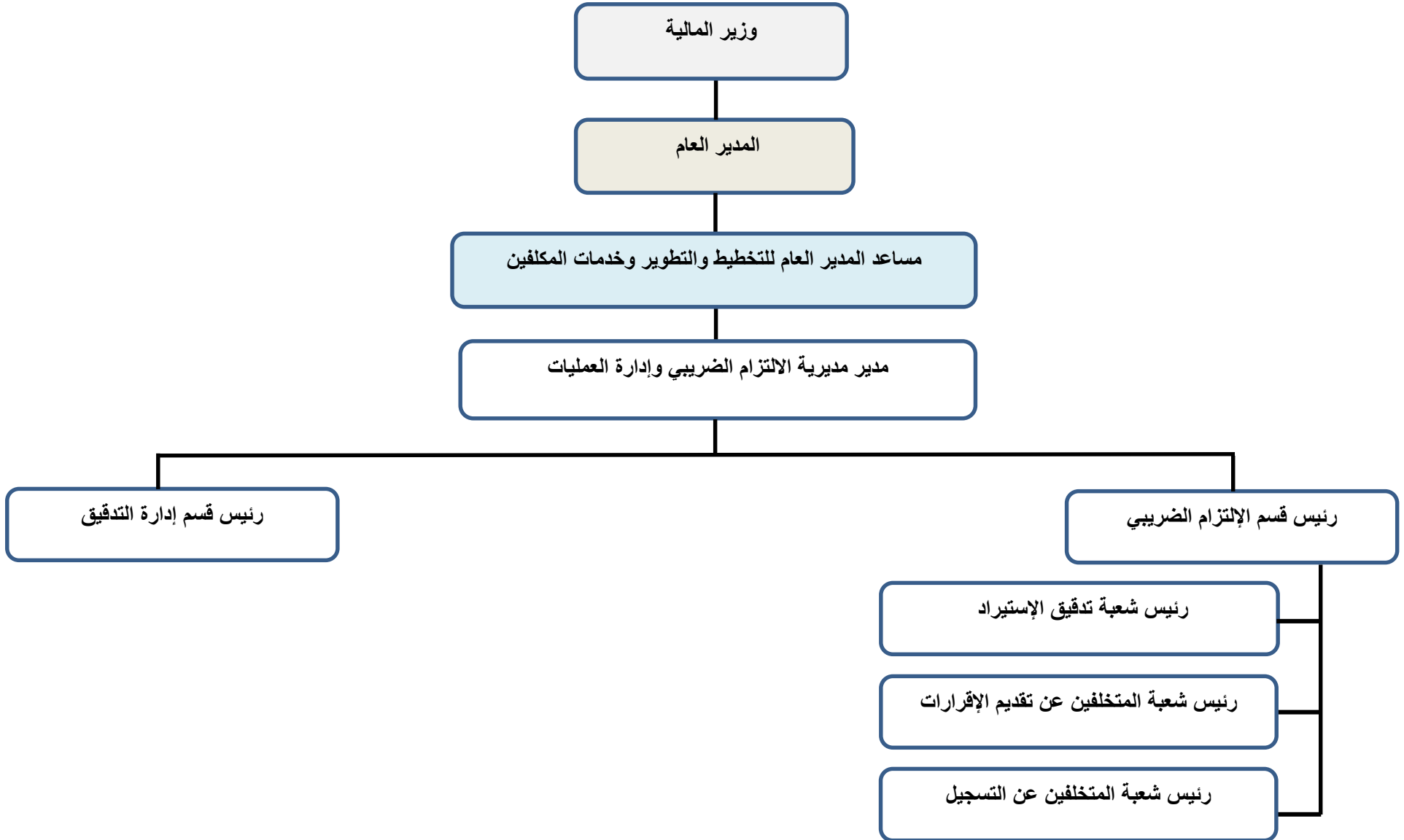
رئيس شعبة السجل

هيكل تنظيمي وظيفي - مديرية إدارة خدمات المكلفين والثقافة الضريبية

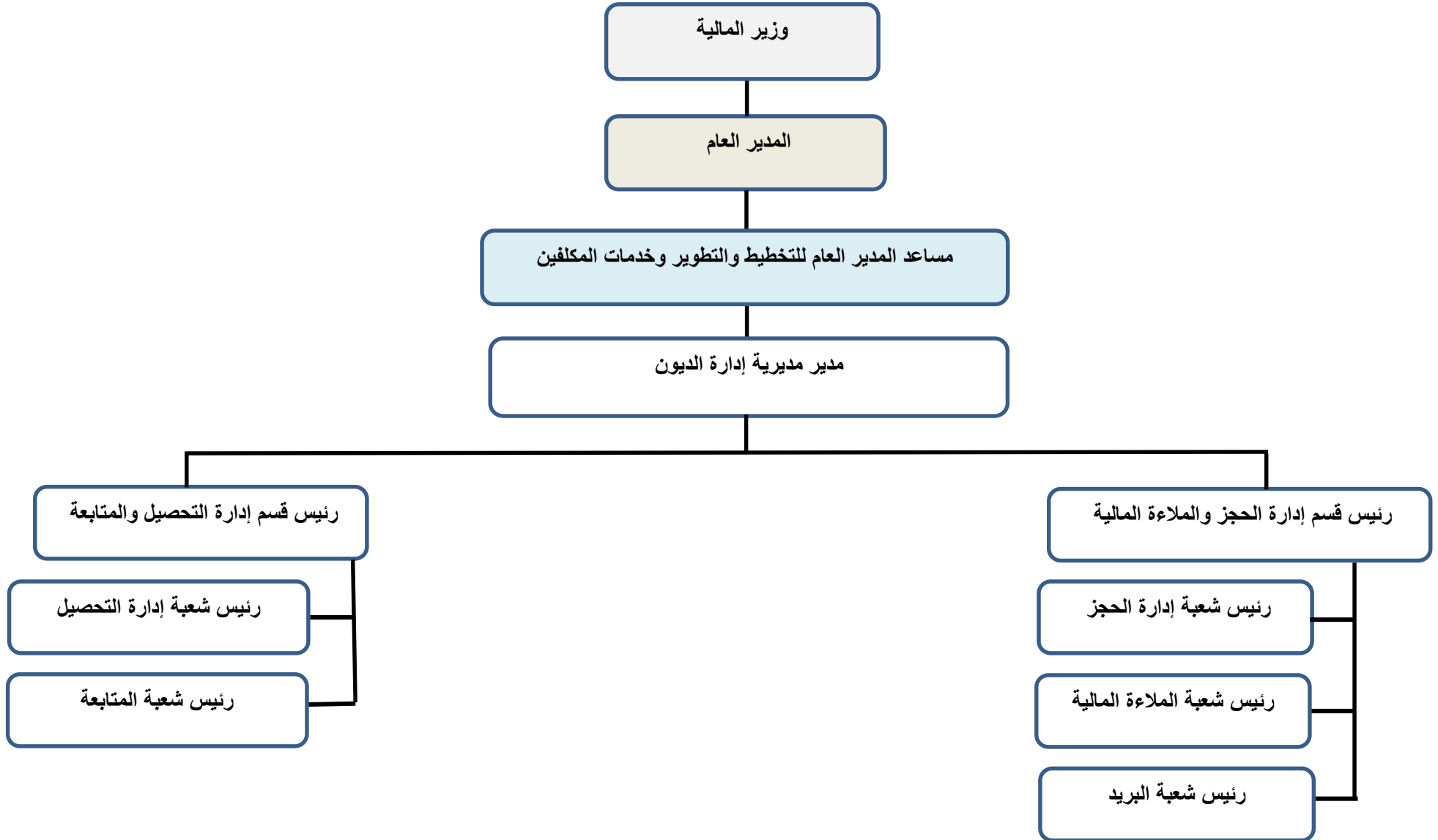


تعديل 2024/11/11

هيكل تنظيمي وظيفي - مديرية الالتزام الضريبي وإدارة العمليات



## هيكل تنظيمي وظيفي – مديرية إدارة الديون



## هيكل تنظيمي وظيفي - مديرية المعلومات والاقتطاعات

وزير المالية

المدير العام

مساعد المدير العام للتخطيط والتطوير وخدمات المكلفين

مدير مديرية المعلومات والاقتطاعات

رئيس قسم الإدخال والتدقيق

رئيس شعبة الإدخال والأرشفة

رئيس شعبة الترقيم والنواقص

رئيس شعبة التحقق والمتابعة

رئيس قسم الاقتطاعات والحجز

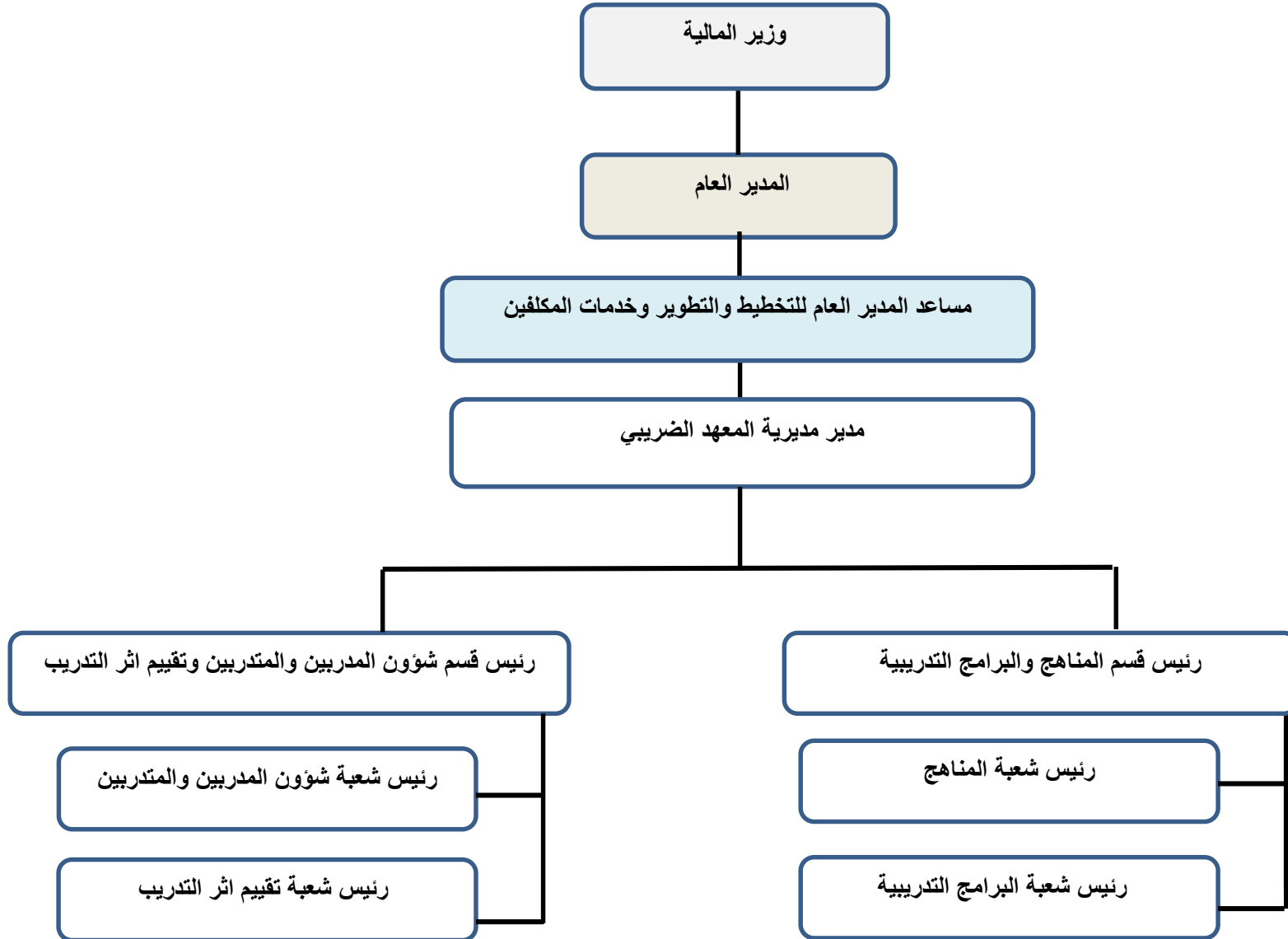
رئيس شعبة القطاع الخاص

رئيس شعبة الحجز

رئيس قسم جمع المعلومات

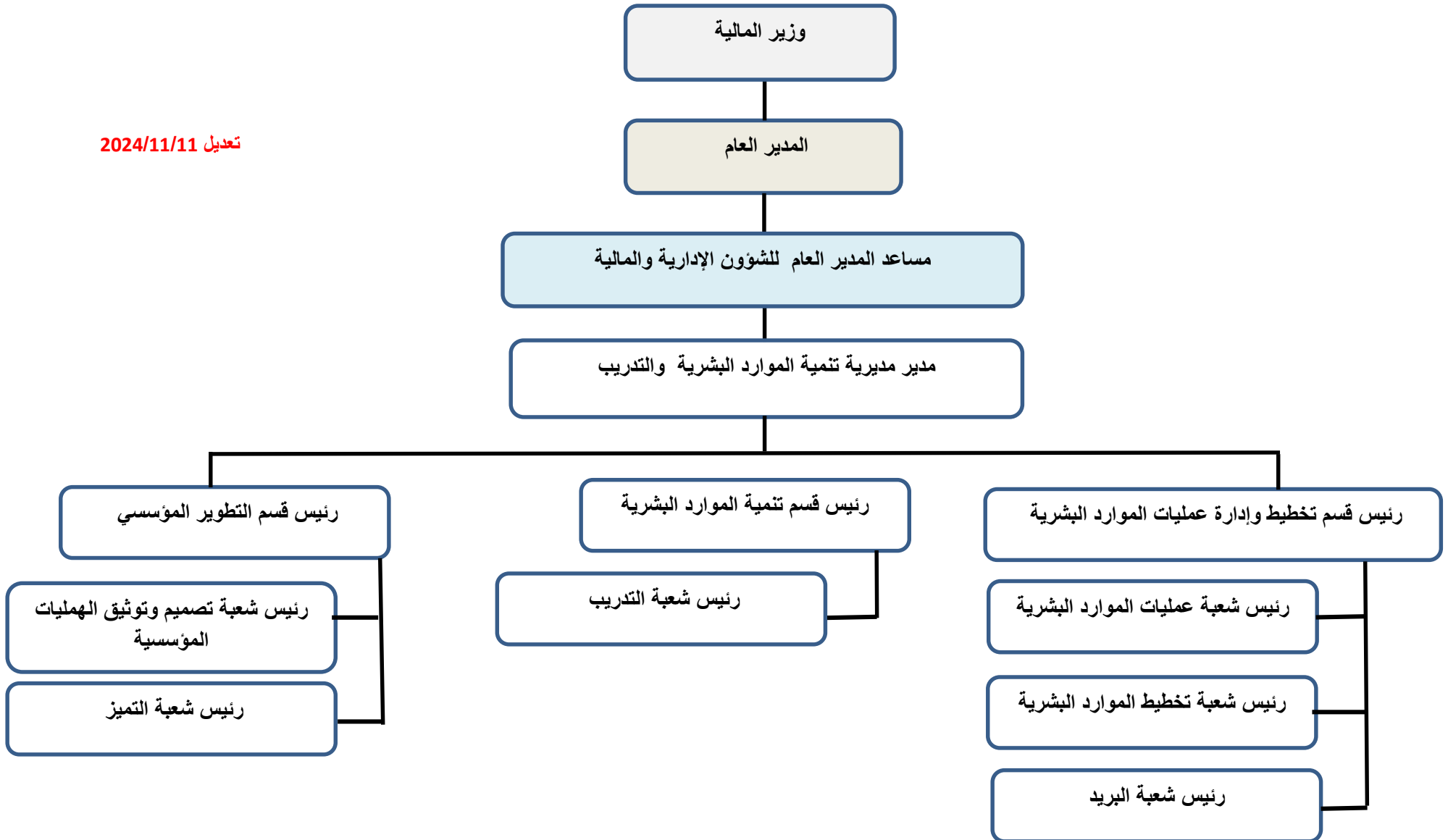
رئيس شعبة القطاع العام

هيكل تنظيمي وظيفي - مديرية المعهد الضريبي



هيكل تنظيمي وظيفي - مديرية تنمية الموارد البشرية والتدريب

تعديل 2024/11/11



## هيكل تنظيمي وظيفي - مديرية تقنية المعلومات

وزير المالية

المدير العام

مساعد المدير العام للشؤون الإدارية والمالية

مدير مديرية تقنية المعلومات

رئيس قسم التشغيل والصيانة

رئيس قسم إدارة الجودة

رئيس قسم إدارة النظام والحكومة الالكترونية

رئيس قسم التحليل والبرمجة وقواعد البيانات

رئيس شعبة التشغيل

رئيس شعبة الصيانة

رئيس شعبة الذكاء الاصطناعي

رئيس شعبة إدارة النظام

رئيس شعبة الحكومة الالكترونية

رئيس شعبة التحليل

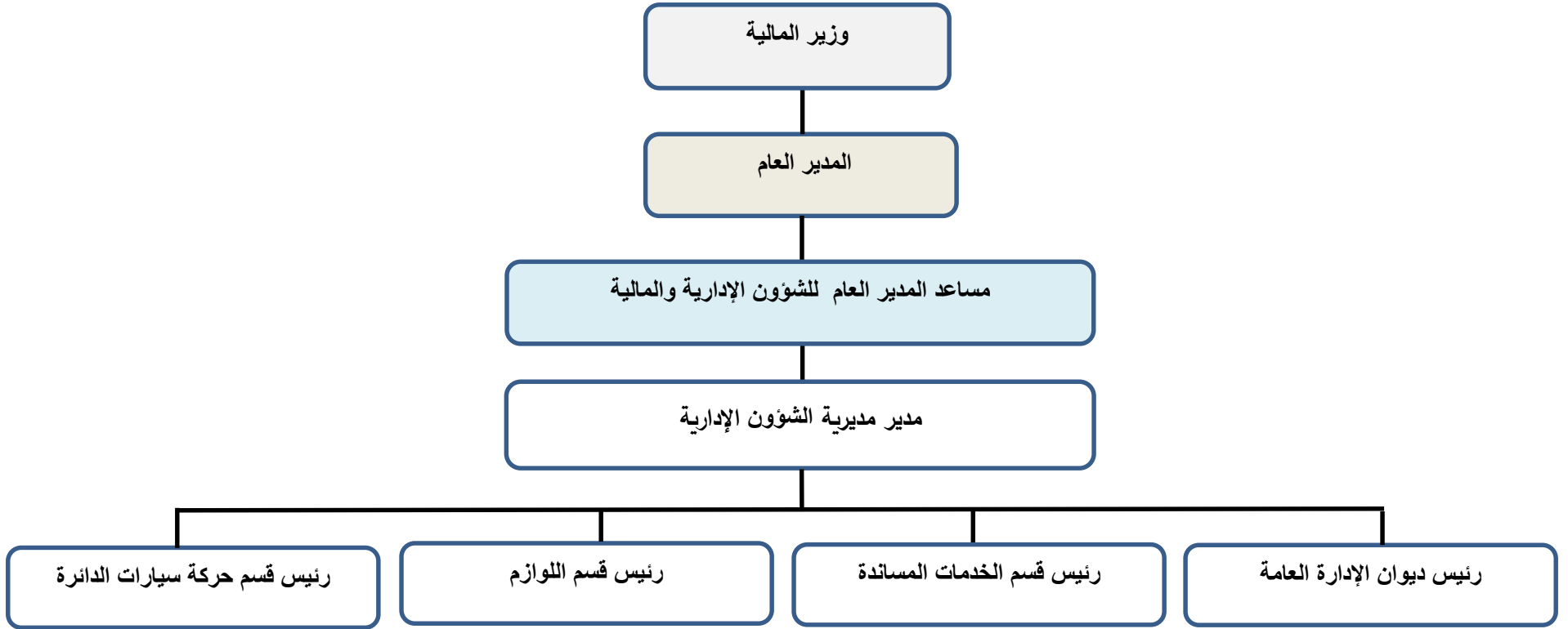
رئيس شعبة البرمجة

رئيس شعبة قواعد البيانات

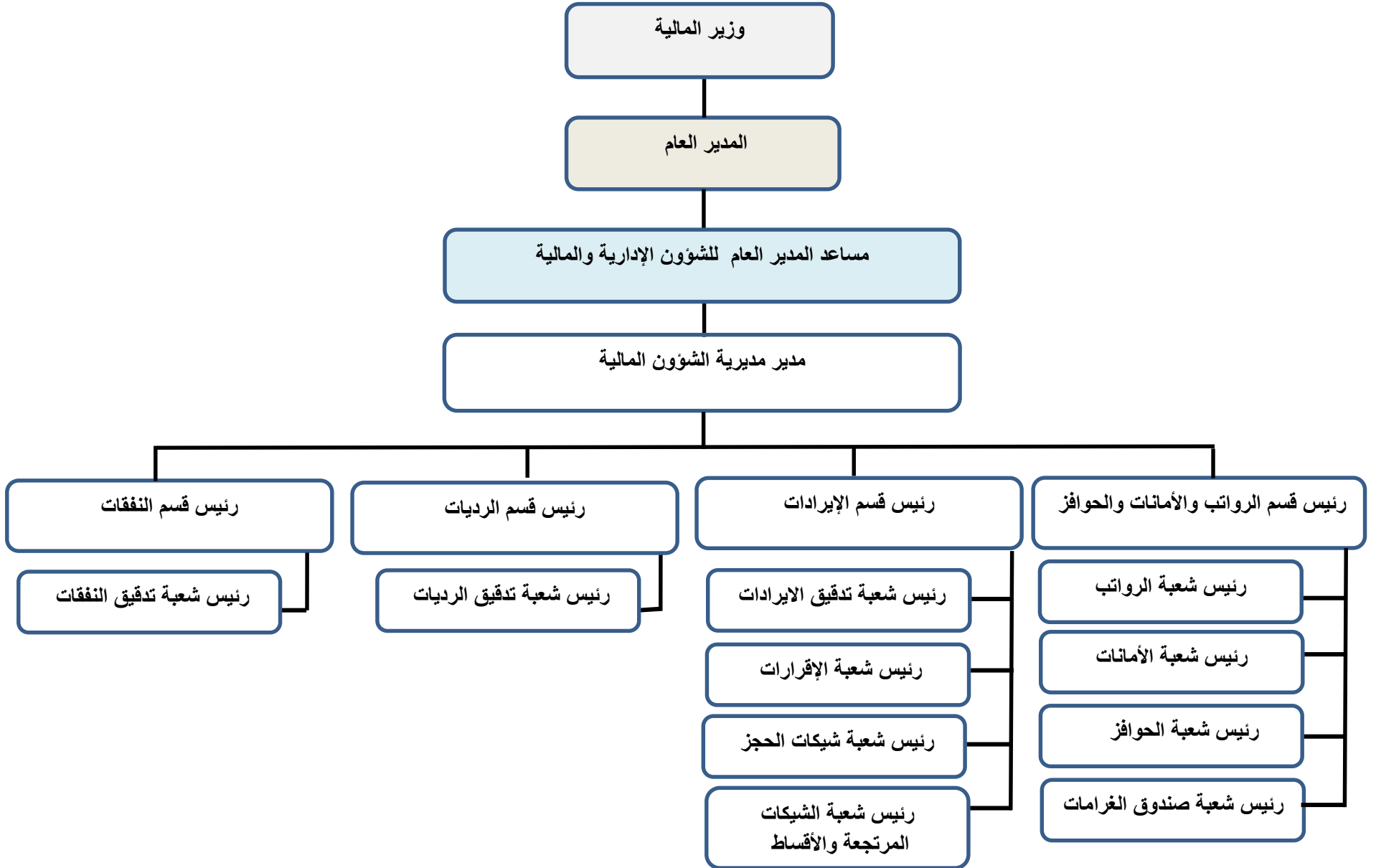
تعديل 2024/11/27



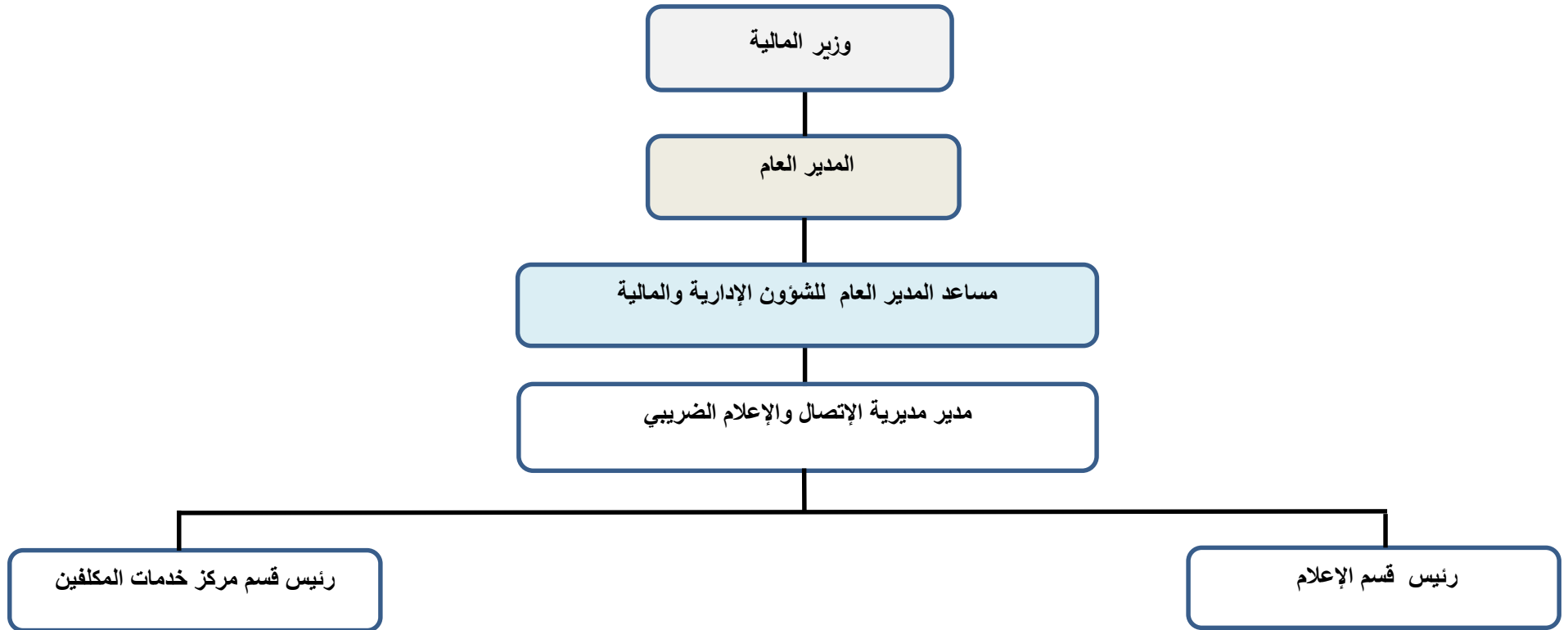
## هيكل تنظيمي وظيفي - مديرية الشؤون الإدارية



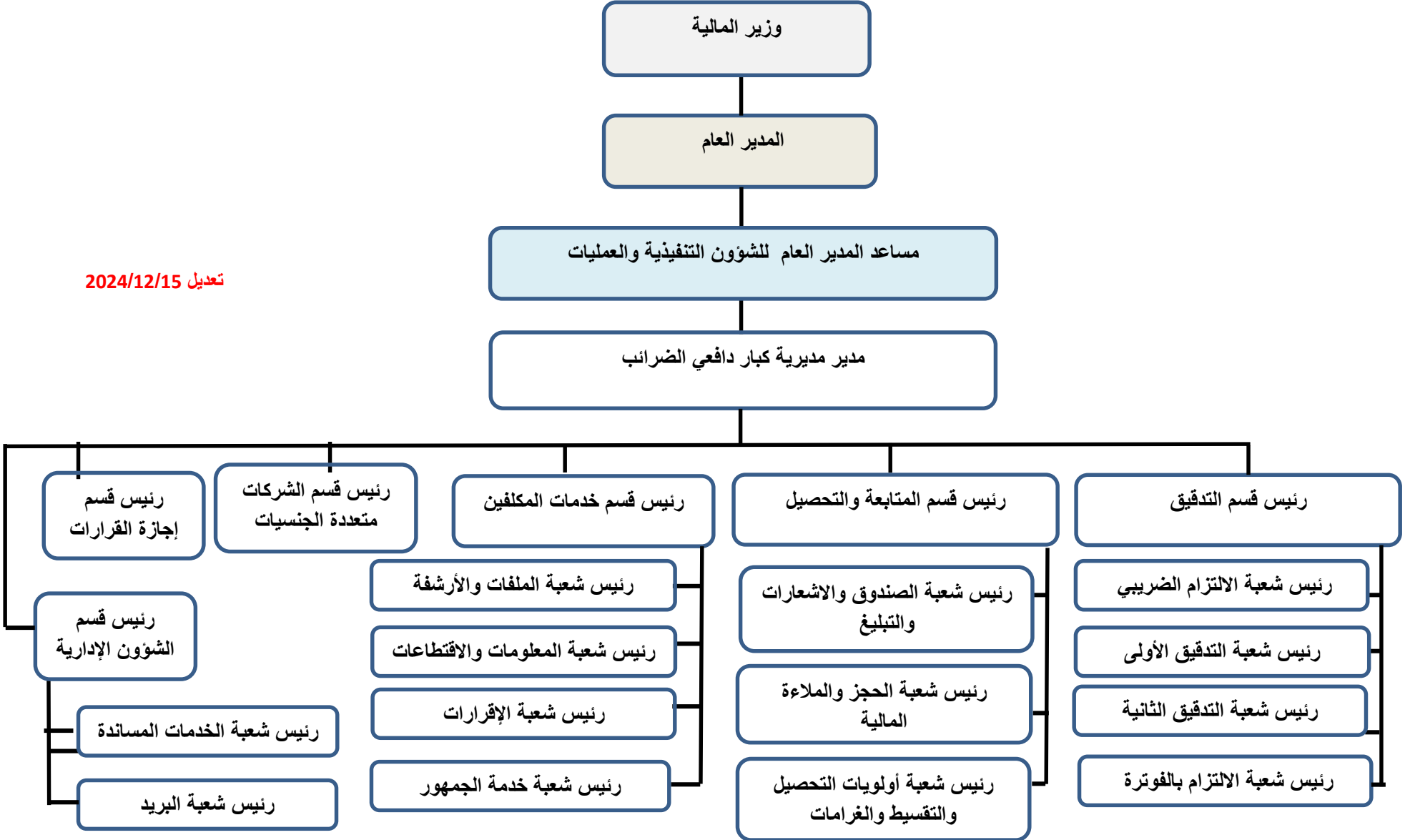
## هيكل تنظيمي وظيفي - مديرية الشؤون المالية



هيكل تنظيمي وظيفي - مديرية الاتصال والإعلام الضريبي



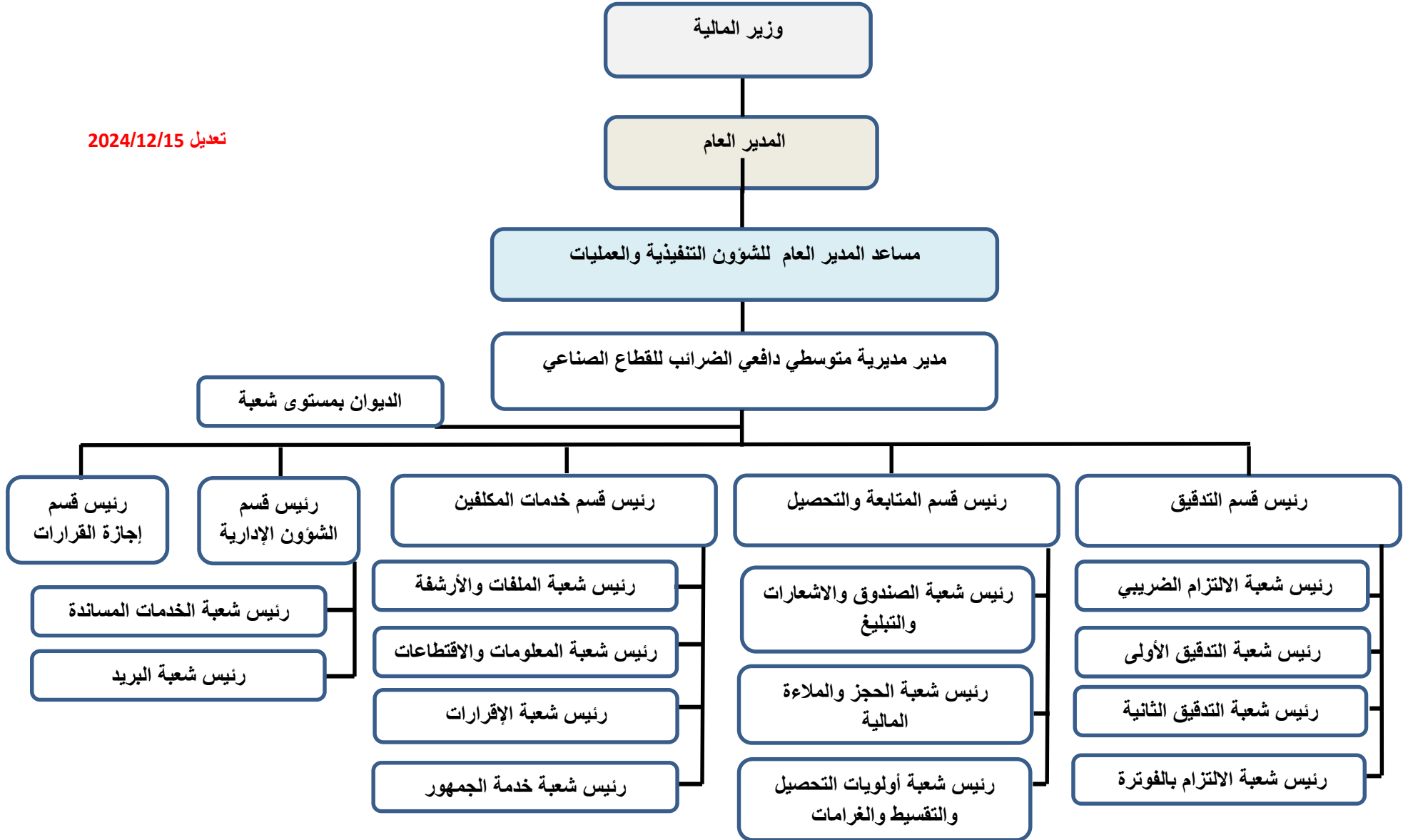
هيكل تنظيمي وظيفي - مديرية كبار دافعي الضرائب



تعديل 2024/12/15

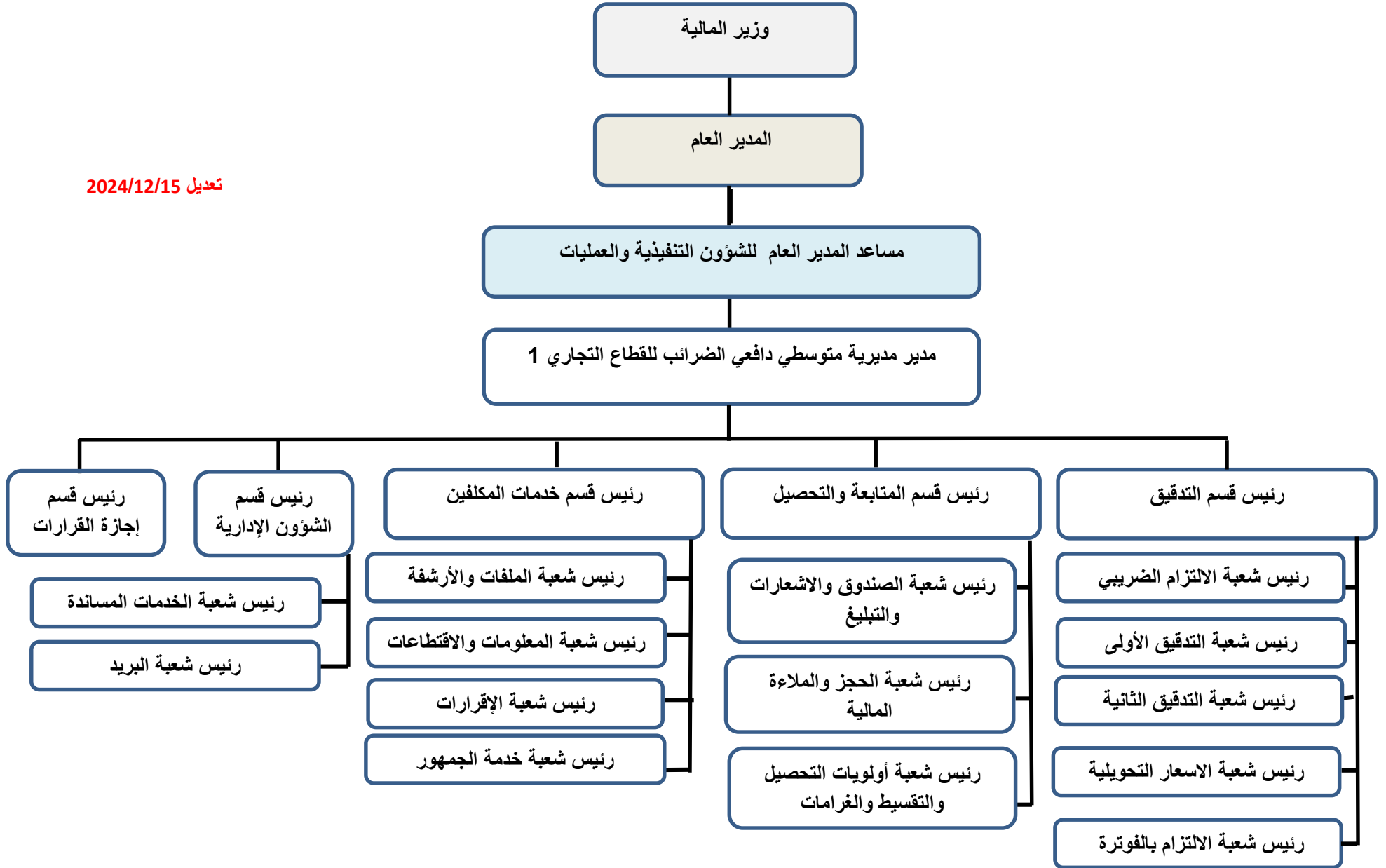
هيكل تنظيمي وظيفي - مديرية متوسطي دافعي الضرائب للقطاع الصناعي

تعديل 2024/12/15



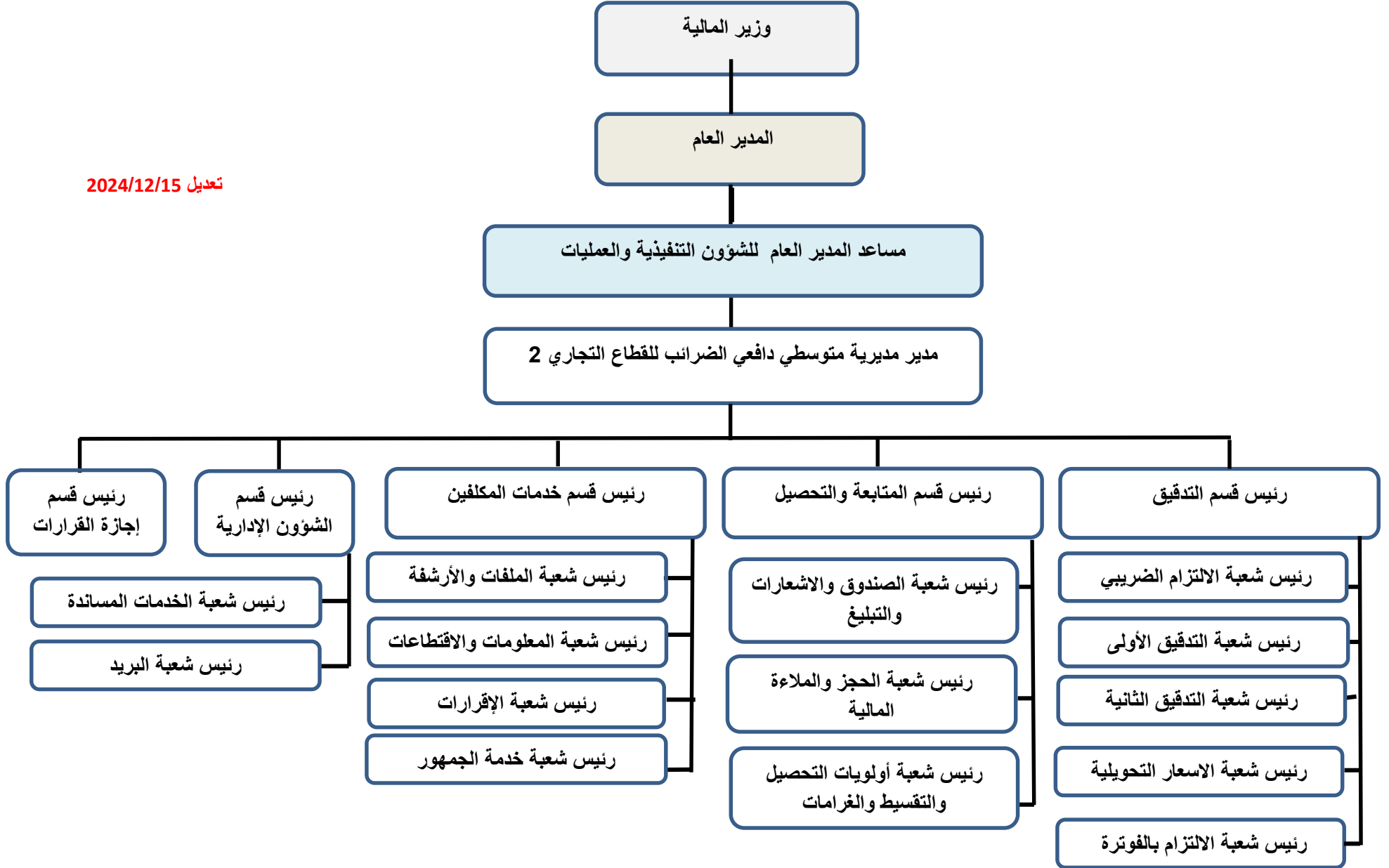
# هيكل تنظيمي وظيفي - مديرية متوسطي دافعي الضرائب للقطاع التجاري 1

تعديل 2024/12/15



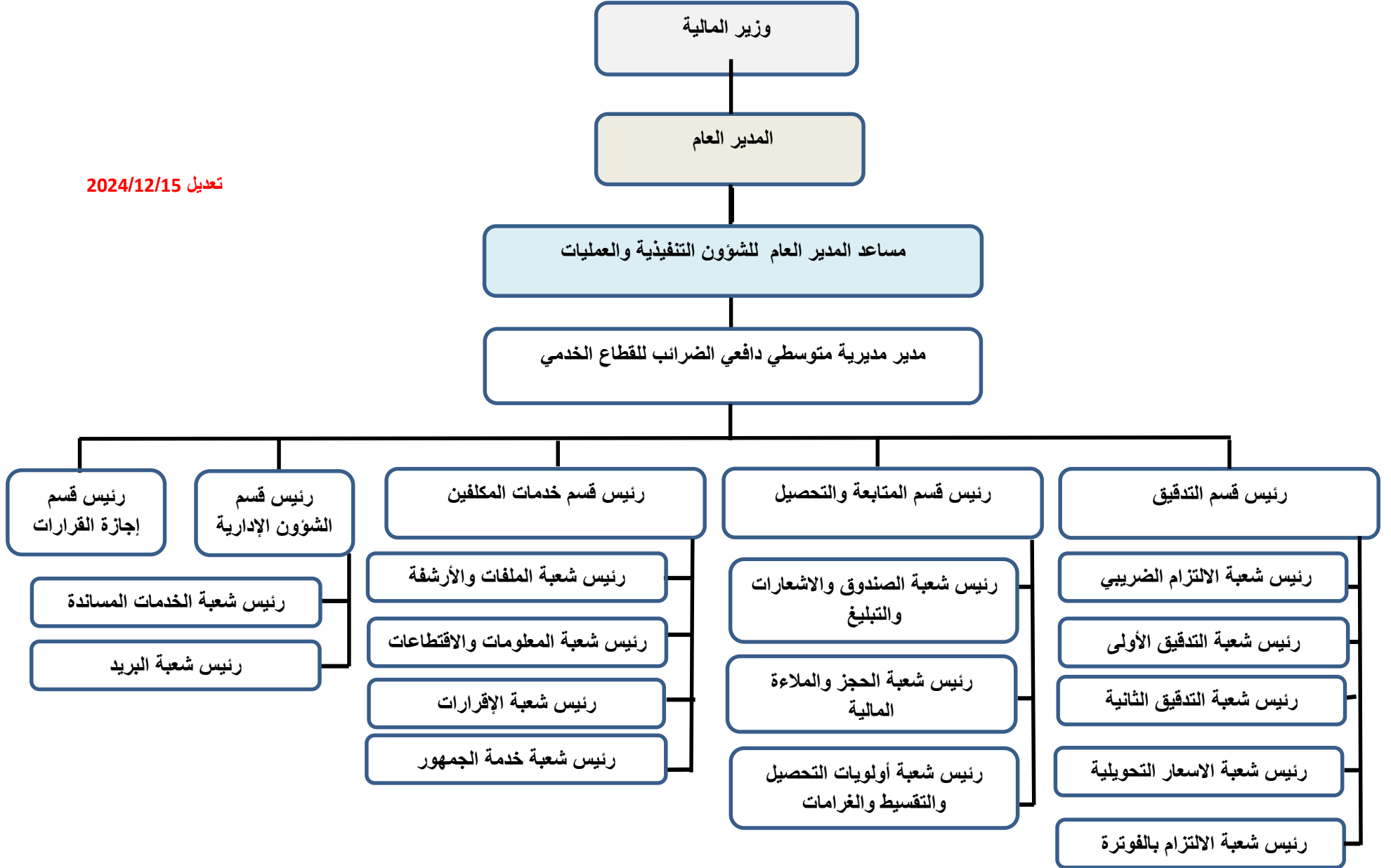
## هيكل تنظيمي وظيفي - مديرية متوسطي دافعي الضرائب للقطاع التجاري 2

تعديل 2024/12/15



هيكل تنظيمي وظيفي - مديرية متوسطي دافعي الضرائب للقطاع الخدمي

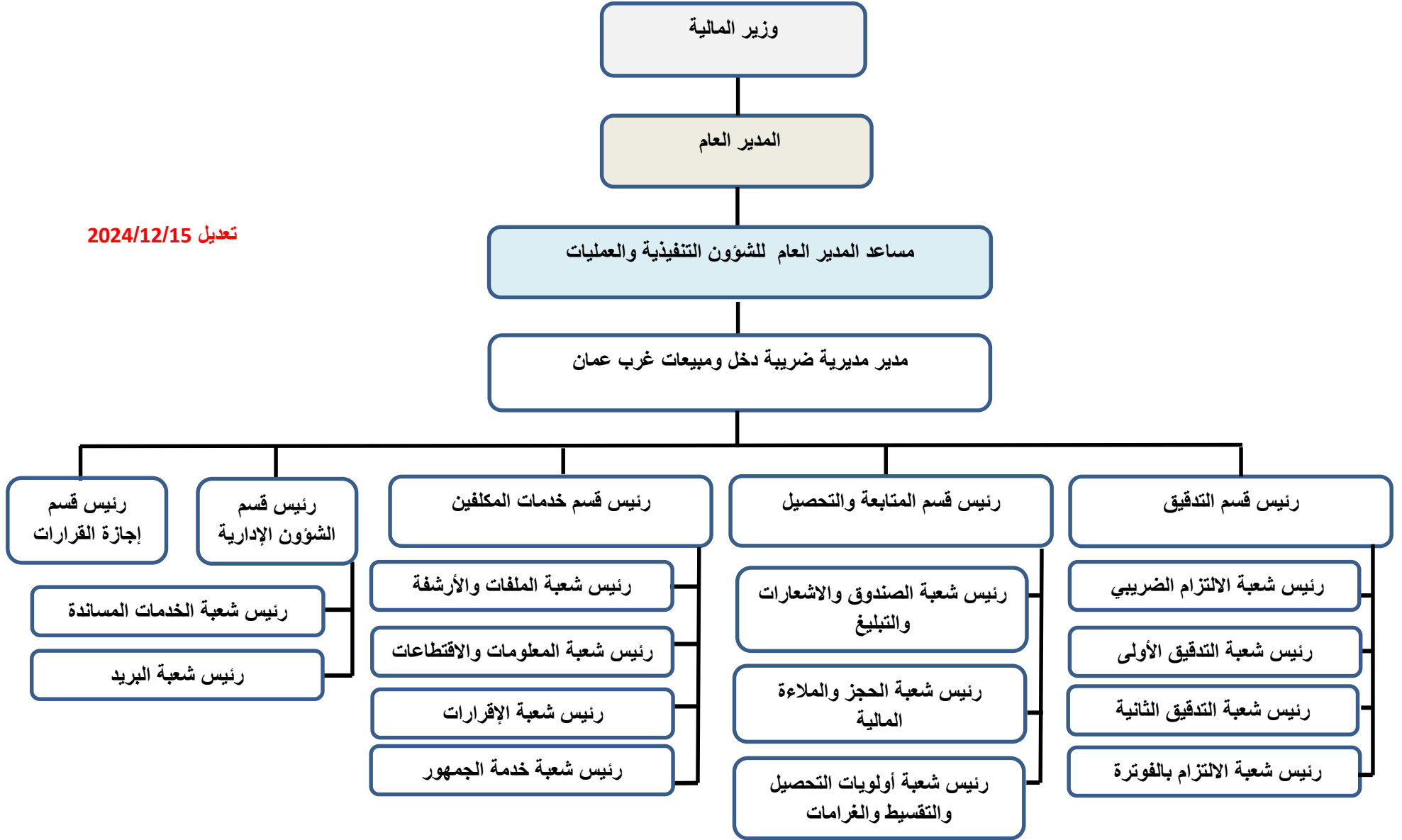
تعديل 2024/12/15



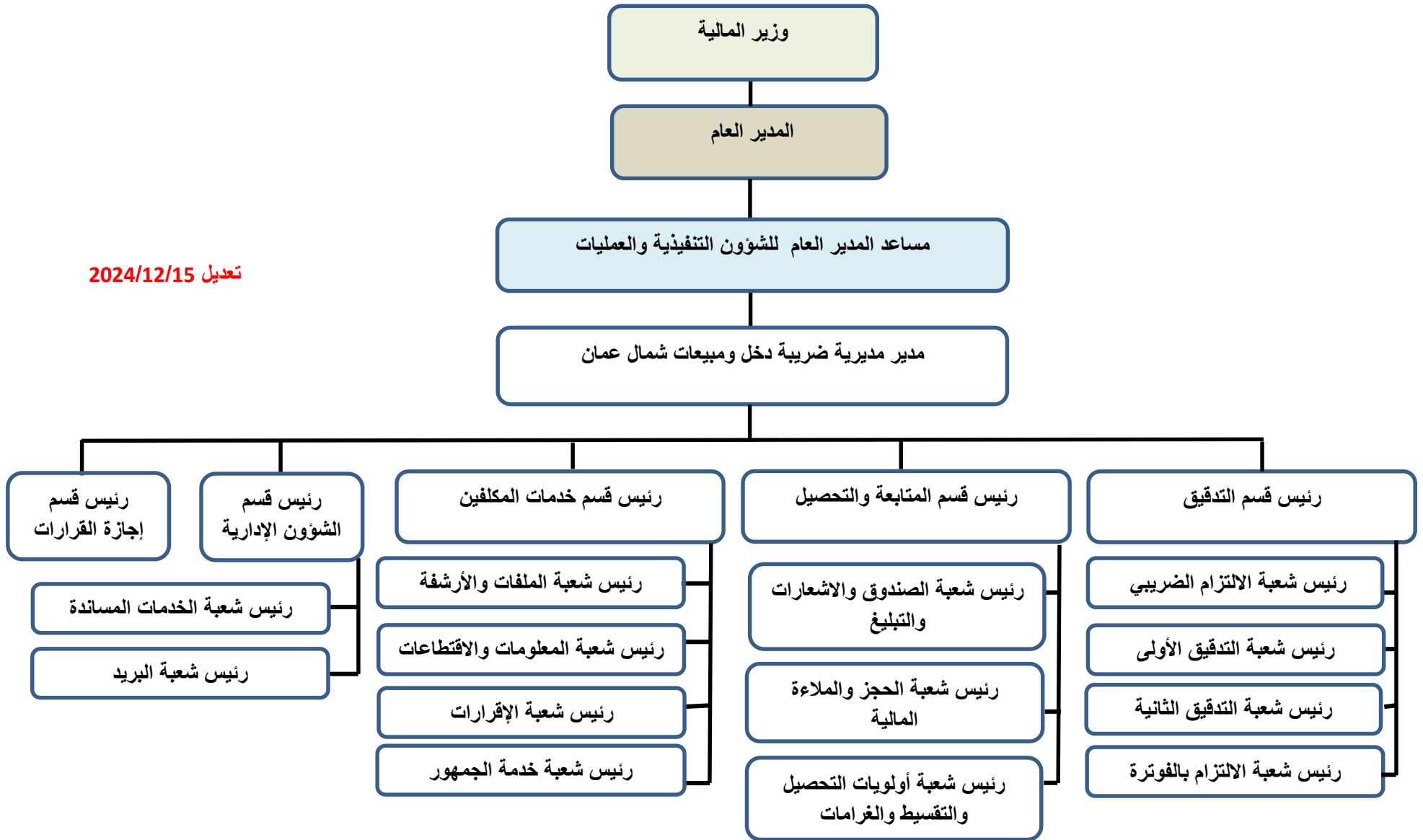


هيكل تنظيمي وظيفي - مديرية ضريبة دخل ومبيعات غرب عمان

تعديل 2024/12/15

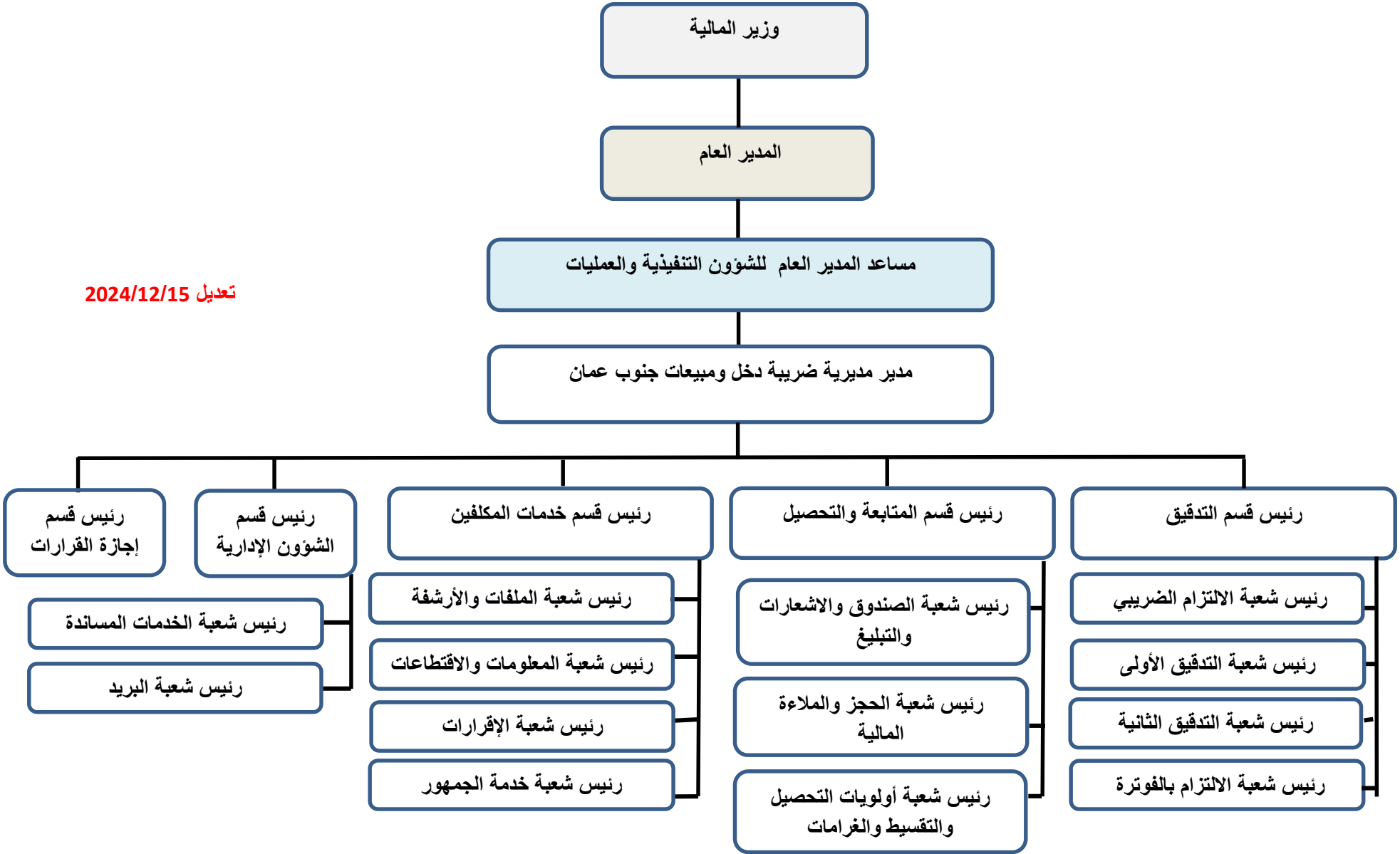


## هيكل تنظيمي وظيفي - مديرية ضريبة دخل ومبيعات شمال عمان



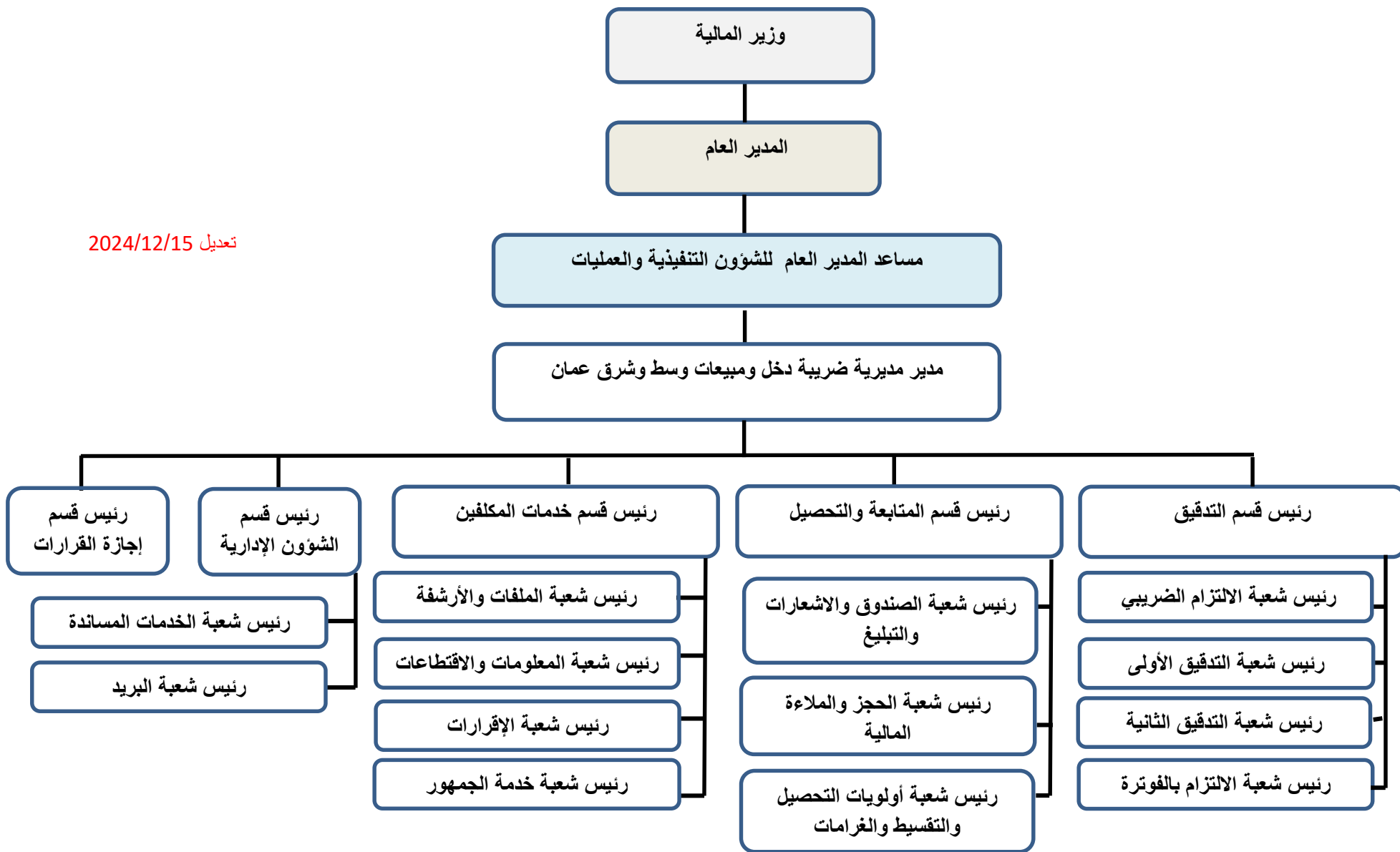
تعديل 2024/12/15

هيكل تنظيمي وظيفي - مديرية ضريبة دخل ومبيعات جنوب عمان



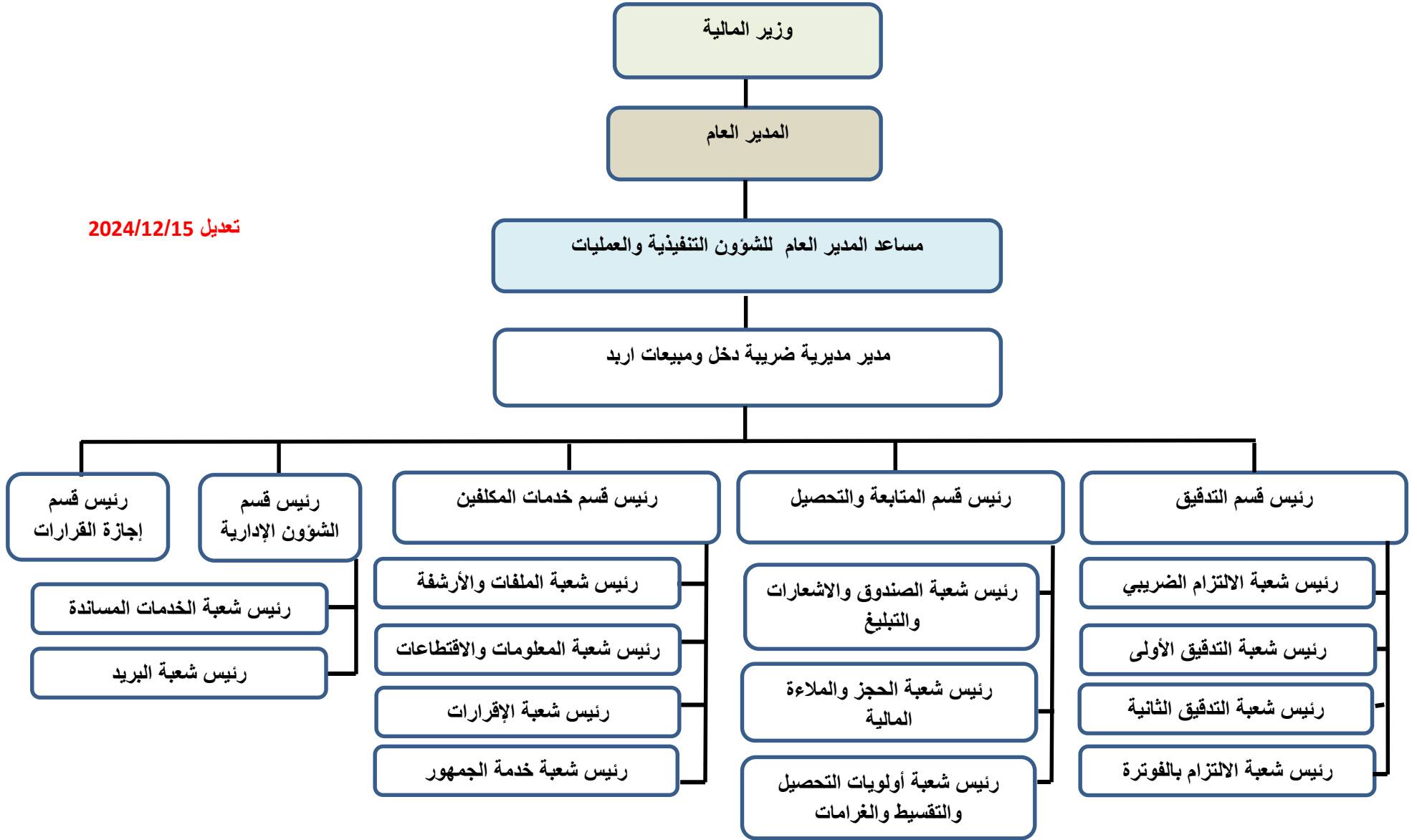
تعديل 2024/12/15

هيكل تنظيمي وظيفي - مديرية ضريبة دخل ومبيعات وسط وشرق عمان



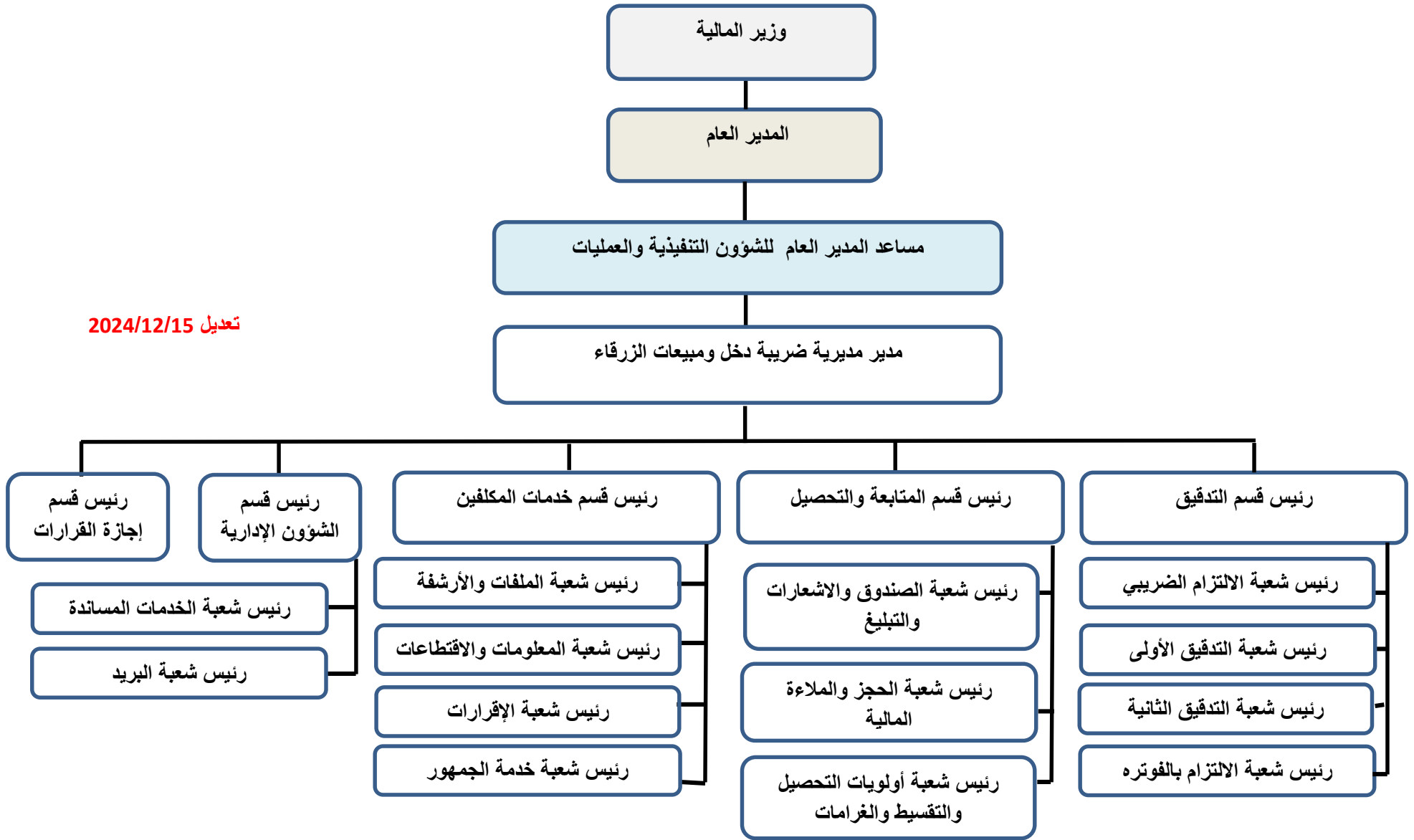
تعديل 2024/12/15

هيكل تنظيمي وظيفي - مديرية ضريبة دخل ومبيعات اربد



تعديل 2024/12/15

هيكل تنظيمي وظيفي - مديرية ضريبة دخل ومبيعات الزرقاء



تعديل 2024/12/15

# هيكل تنظيمي وظيفي - مديرية ضريبة دخل ومبيعات العقبة

وزير المالية

المدير العام

مساعد المدير العام للشؤون التنفيذية والعمليات

مدير مديرية ضريبة دخل ومبيعات العقبة

تعديل 2024/12/15



هيكل تنظيمي وظيفي – مديرية شؤون الفوترة

وزير المالية

المدير العام

مساعد المدير العام للشؤون التنفيذية والعمليات

مدير مديرية شؤون الفوترة

رئيس قسم الامتثال والتقييم

رئيس قسم التطوير وتمكين التدقيق

رئيس قسم الدعم الفني

تعديل 2024/12/15



## هيكل تنظيمي وظيفي – مديرية ضريبة الموظفين والاقتطاعات

وزير المالية

المدير العام

مساعد المدير العام للشؤون التنفيذية والعمليات

مدير مديرية ضريبة الموظفين والاقتطاعات

رئيس قسم خدمات المكلفين

رئيس شعبة ديوان المديرية

رئيس شعبة التسجيل وصرف  
الارقام الضريبية

رئيس قسم التحصيل والمتابعة

رئيس شعبة التحصيل

رئيس شعبة المتابعة والتبليغ

رئيس قسم متابعة الاقتطاعات

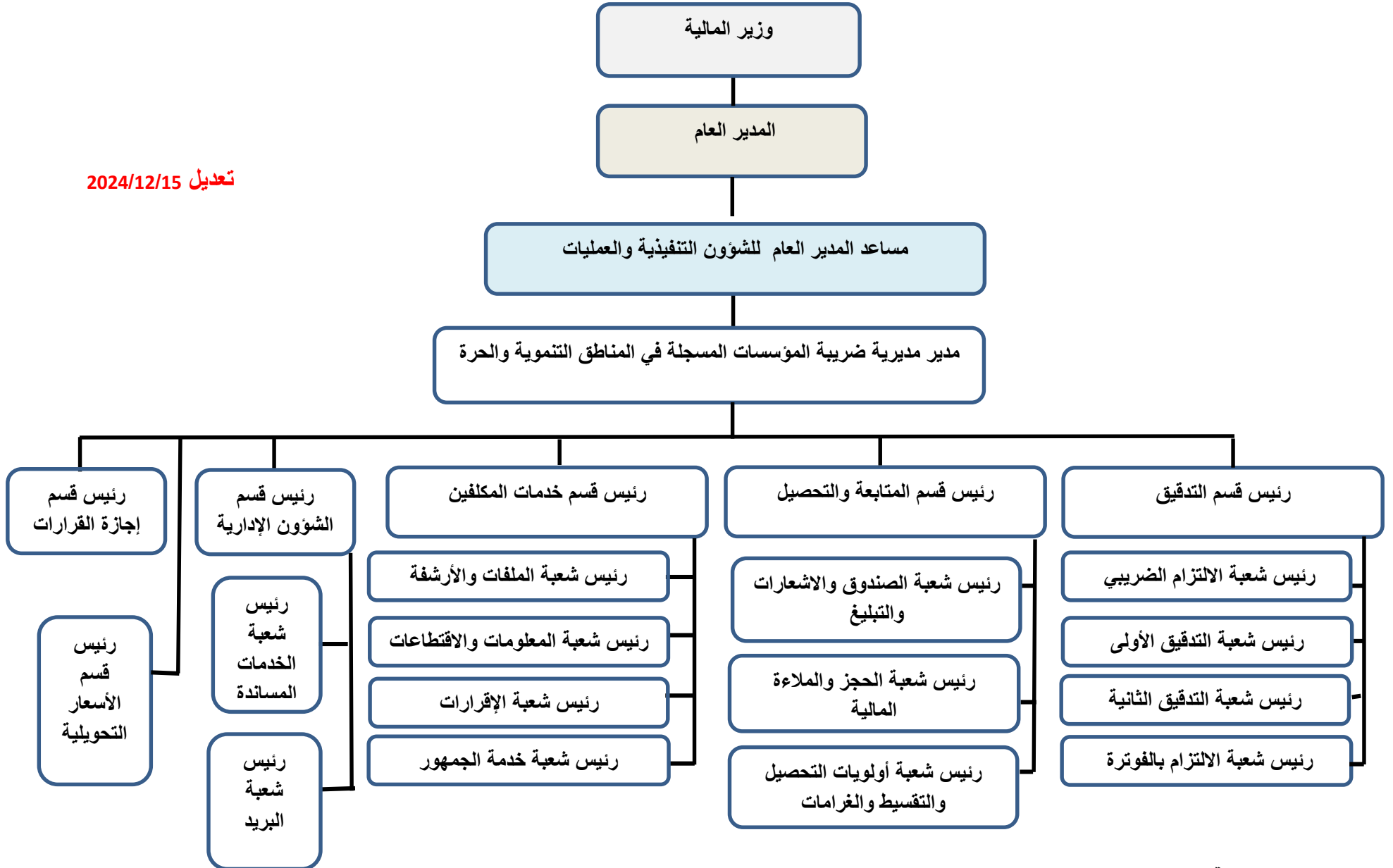
رئيس شعبة الاقتطاعات

رئيس قسم التدقيق والرواتب

رئيس شعبة الاقرارات

هيكل تنظيمي وظيفي - مديرية المؤسسات المسجلة في المناطق التنموية والحرّة

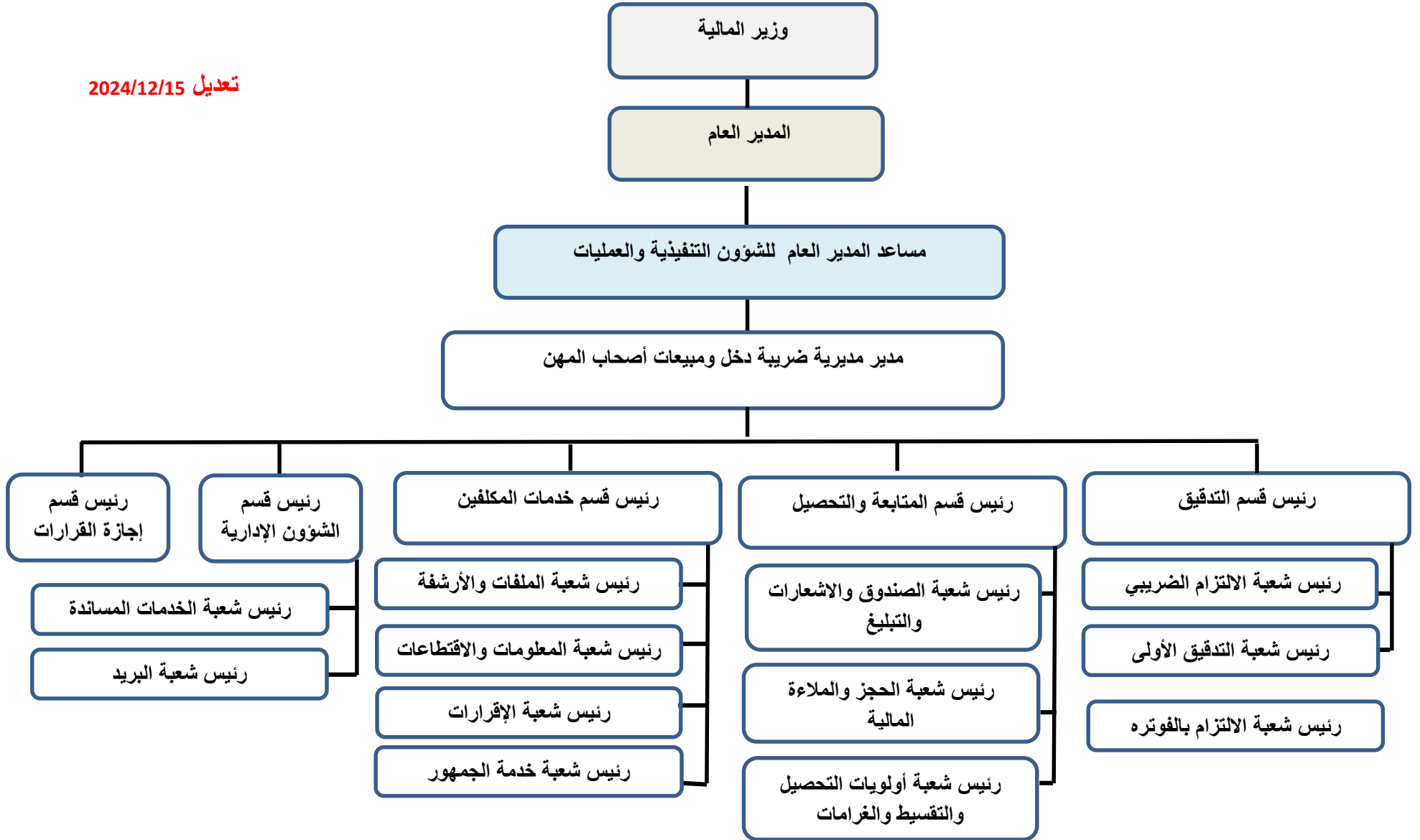
تعديل 2024/12/15



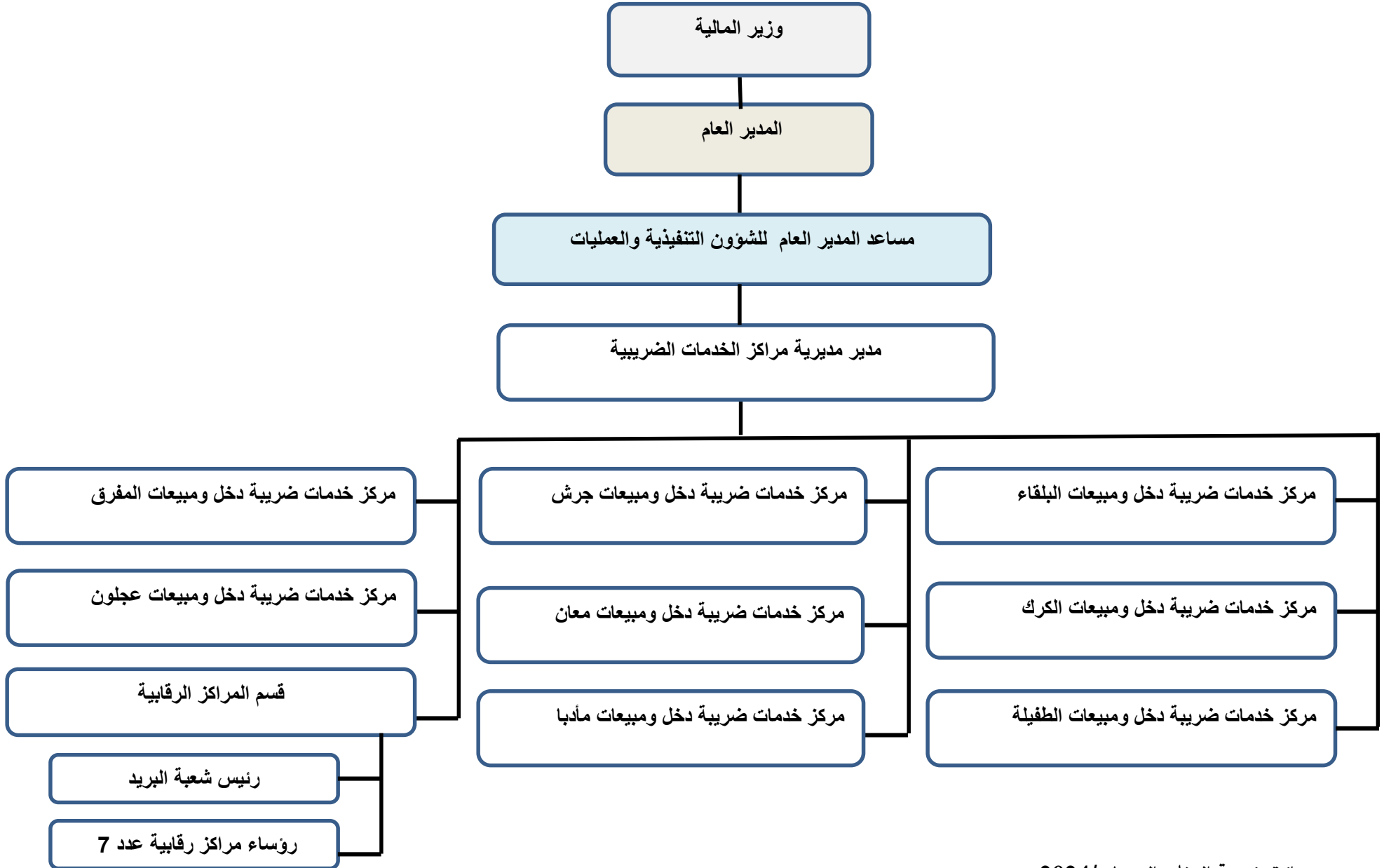
دائرة ضريبة الدخل والمبيعات/2024

## هيكل تنظيمي وظيفي - مديرية ضريبة دخل ومبيعات أصحاب المهن

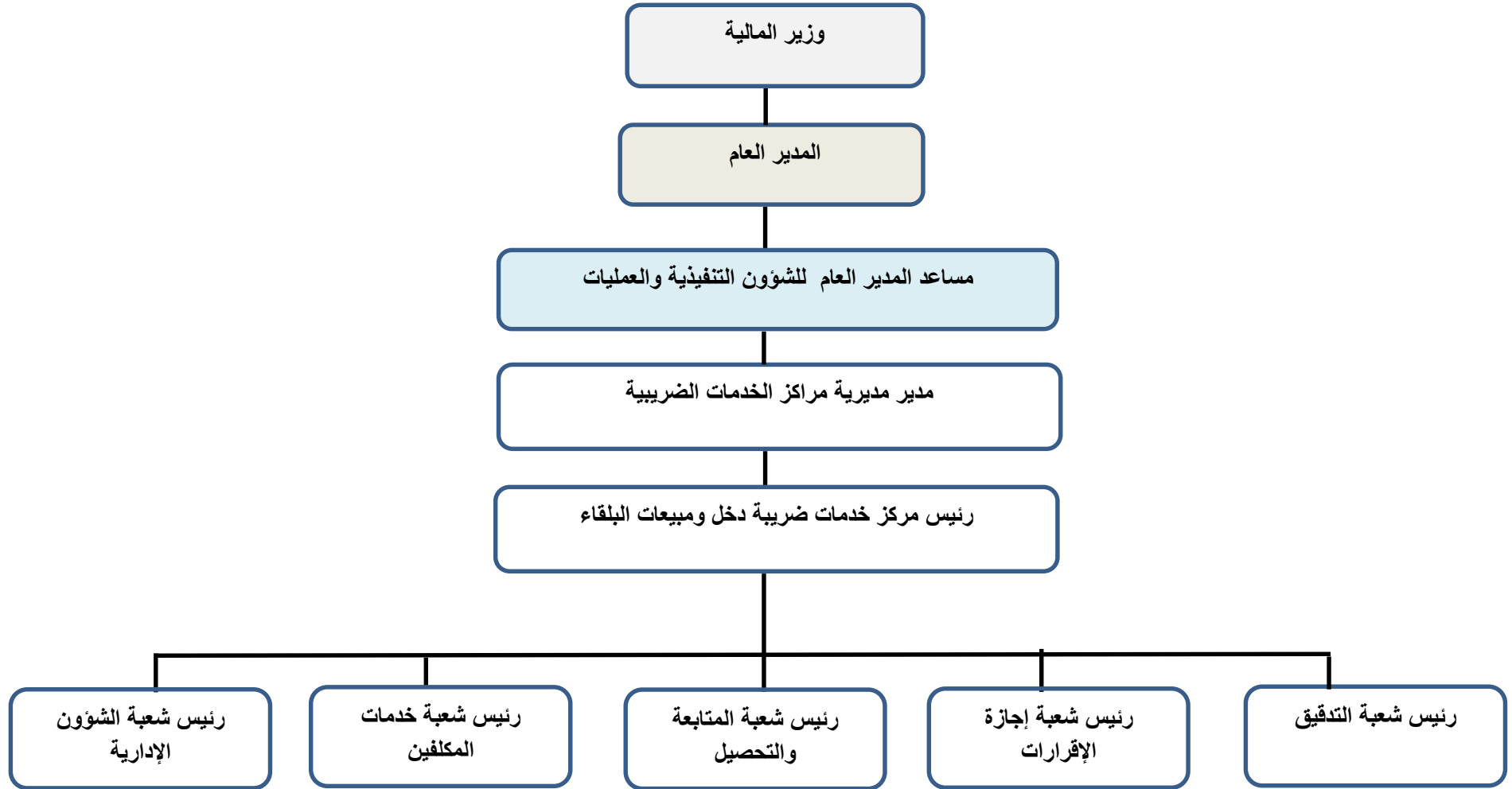
تعديل 2024/12/15



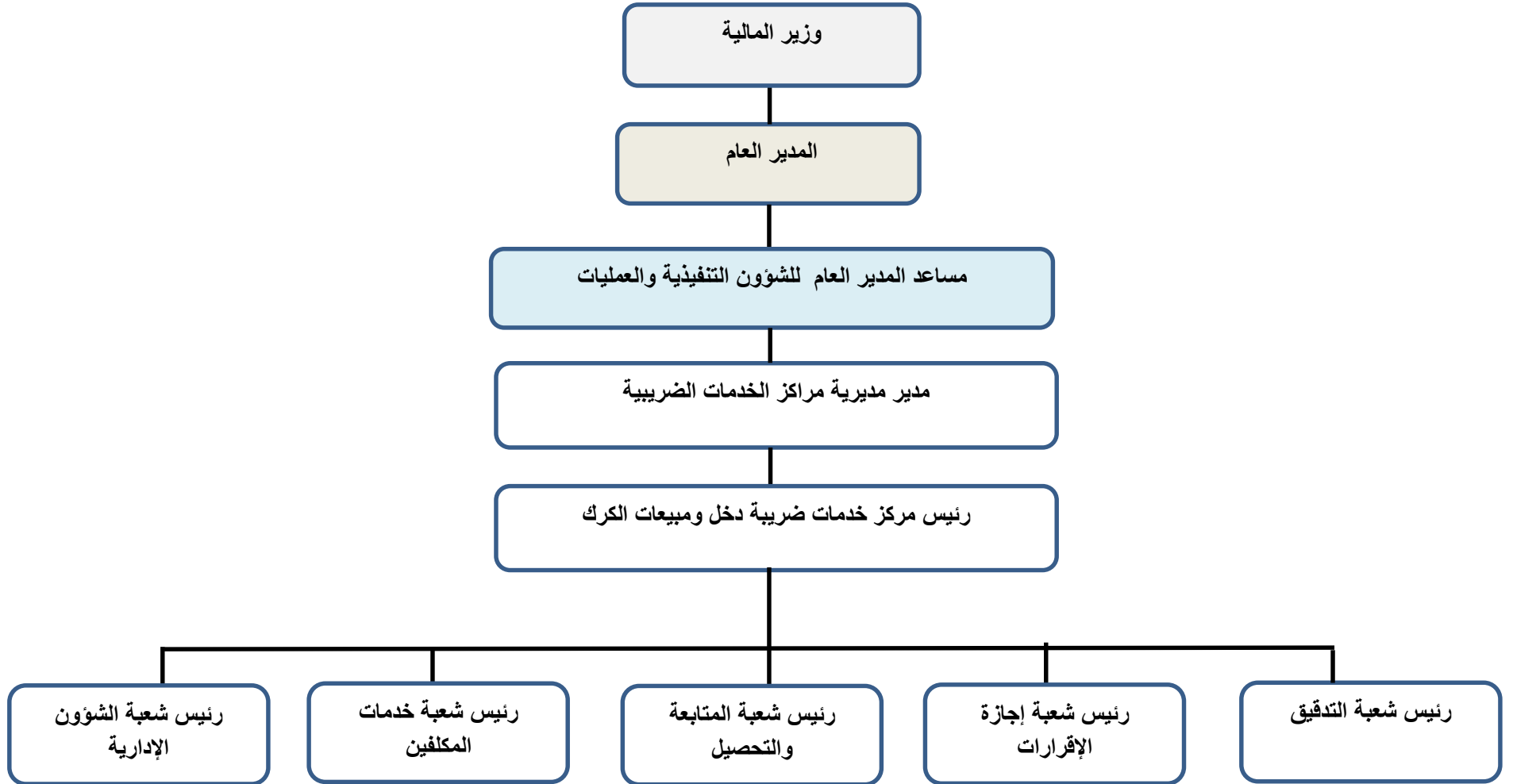
هيكل تنظيمي وظيفي - مديرية مراكز الخدمات الضريبية



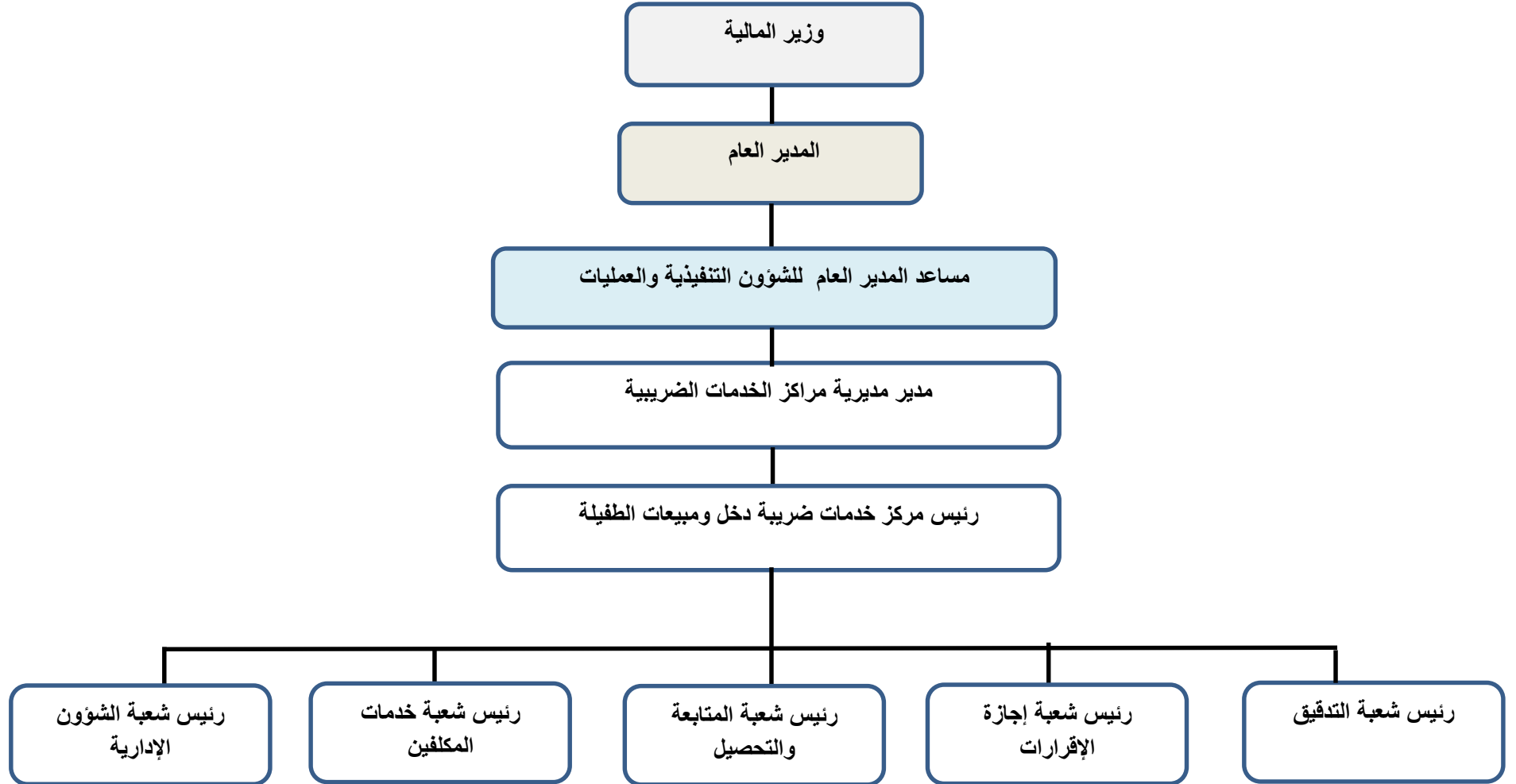
هيكل تنظيمي وظيفي - مركز خدمات دخل ومبيعات البلقاء



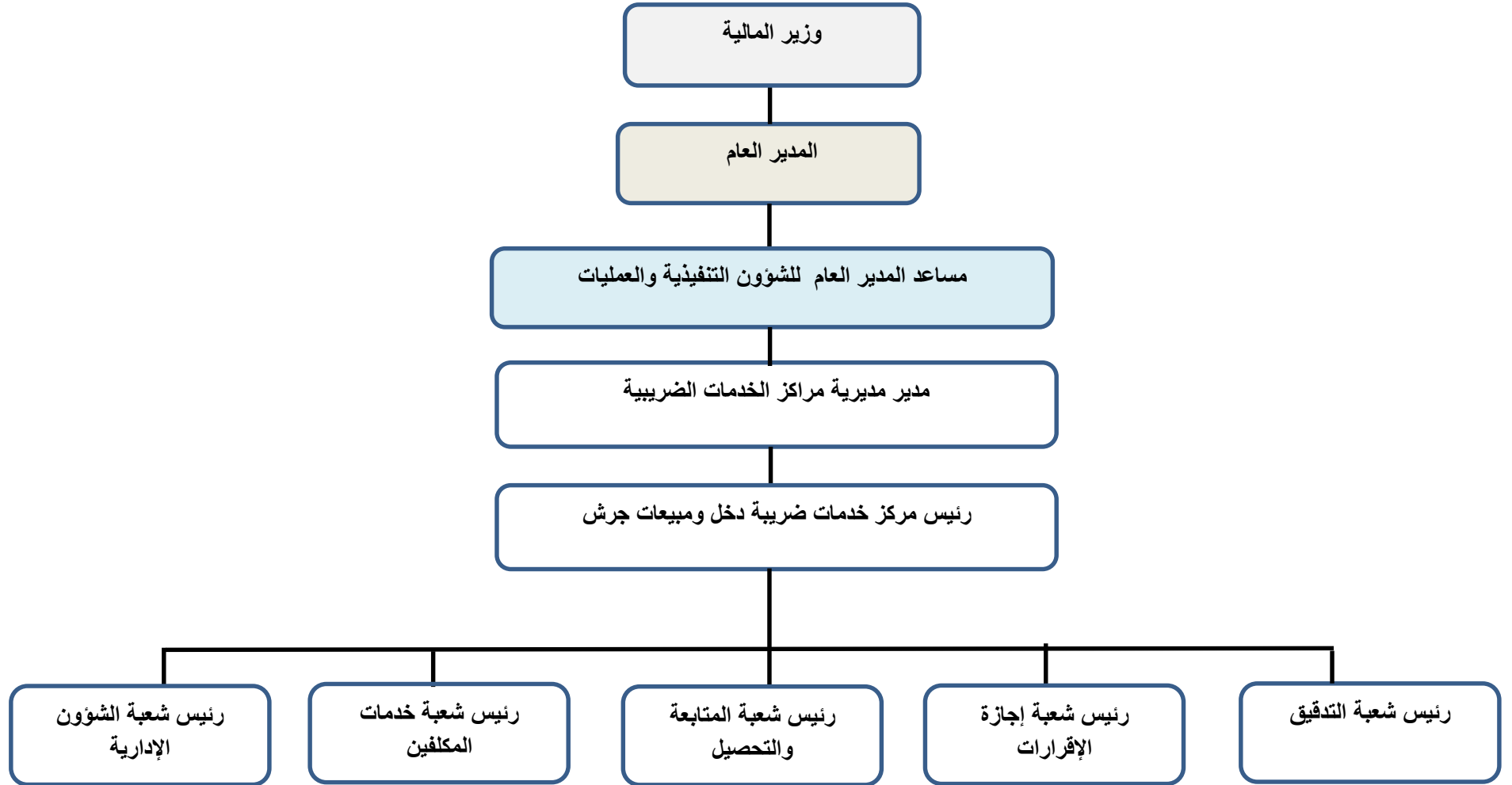
## هيكل تنظيمي وظيفي - مركز خدمات دخل ومبيعات الكرك



## هيكل تنظيمي وظيفي - مركز خدمات دخل ومبيعات الطفيلة

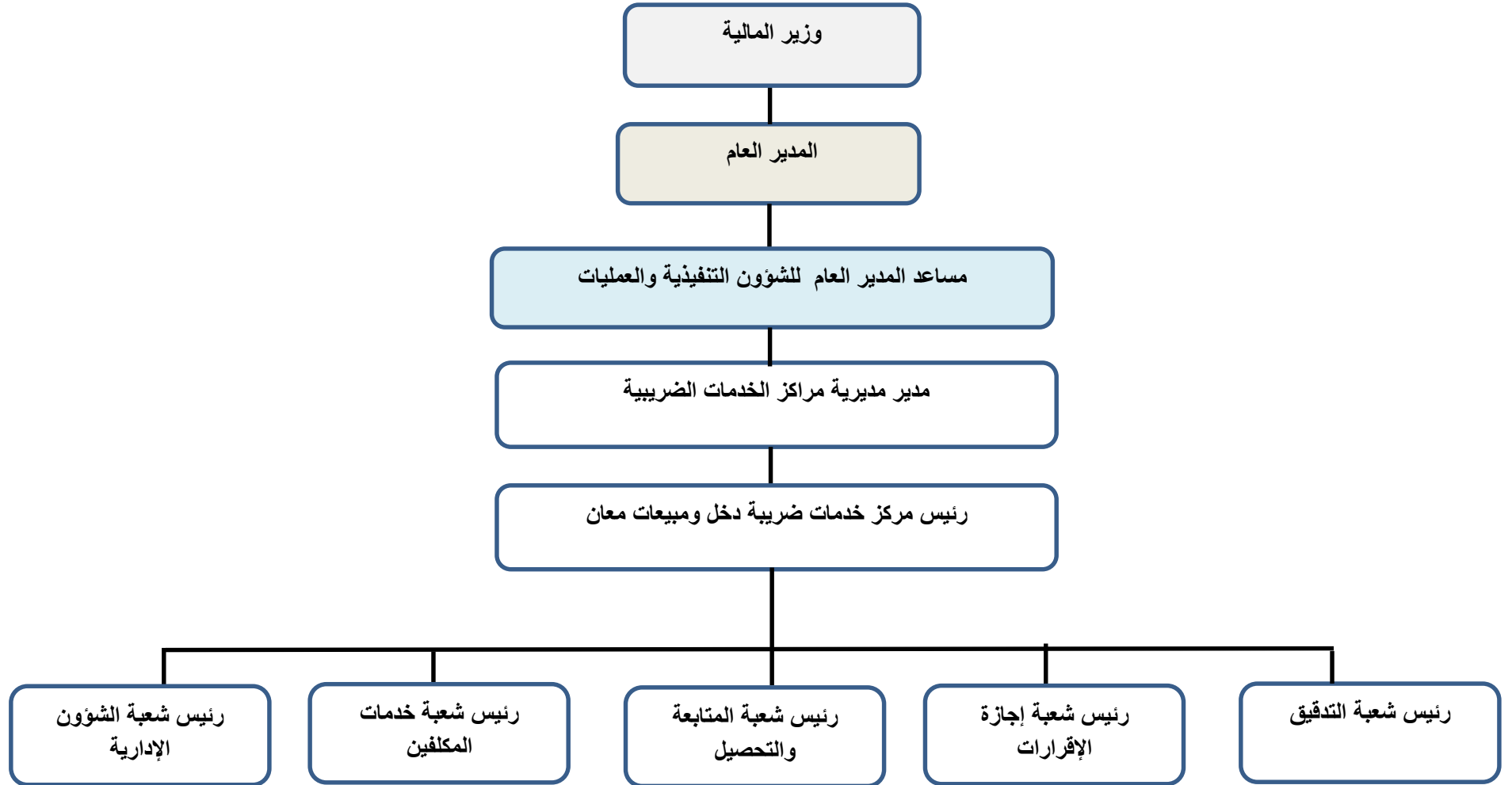


هيكل تنظيمي وظيفي - مركز خدمات دخل ومبيعات جرش





## هيكل تنظيمي وظيفي - مركز خدمات دخل ومبيعات معان



## هيكل تنظيمي وظيفي - مركز خدمات دخل ومبيعات مآدبا

