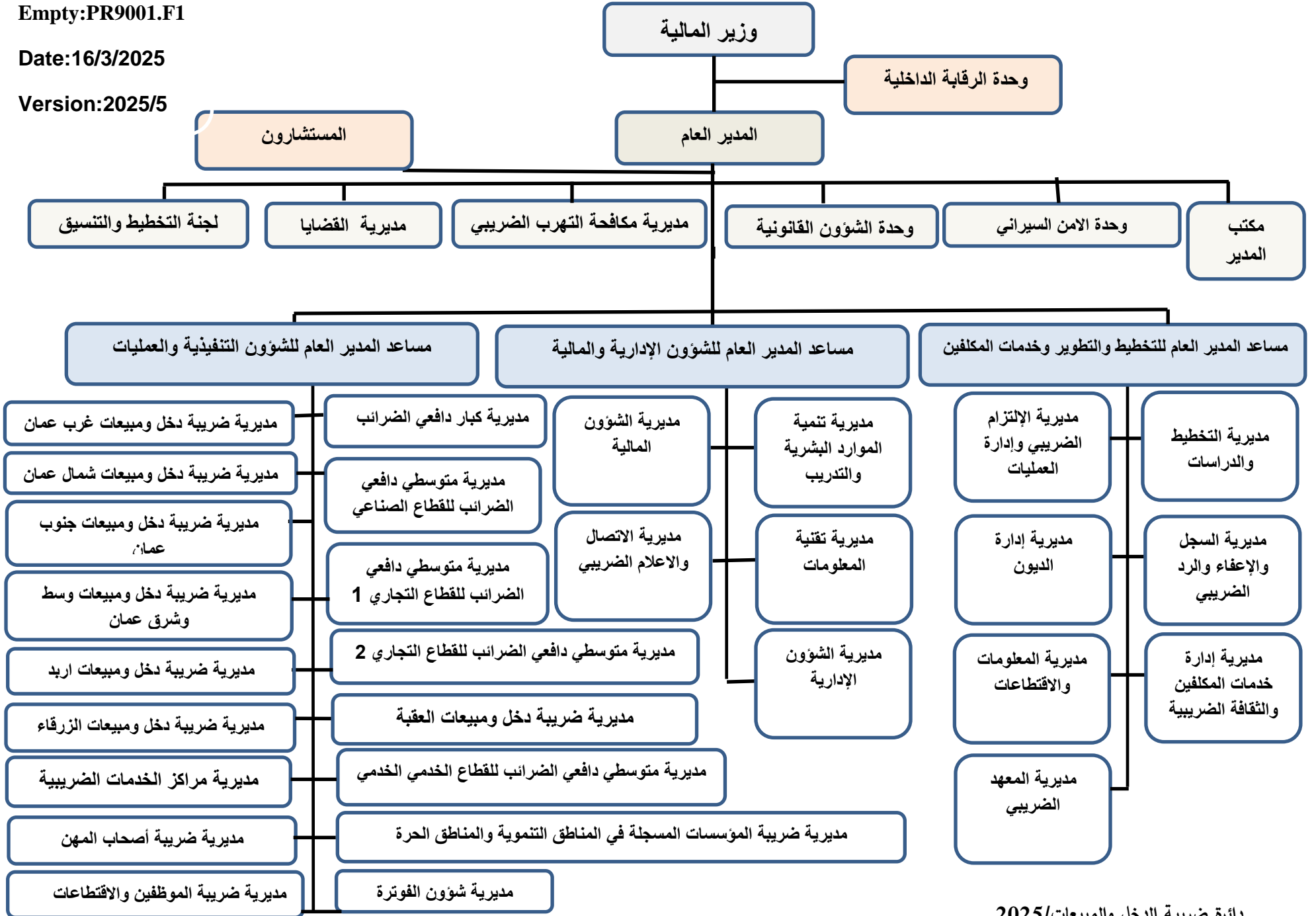


الهيكل التنظيمي لدائرة ضريبة الدخل والمبيعات

Empty:PR9001.F1

Date:16/3/2025

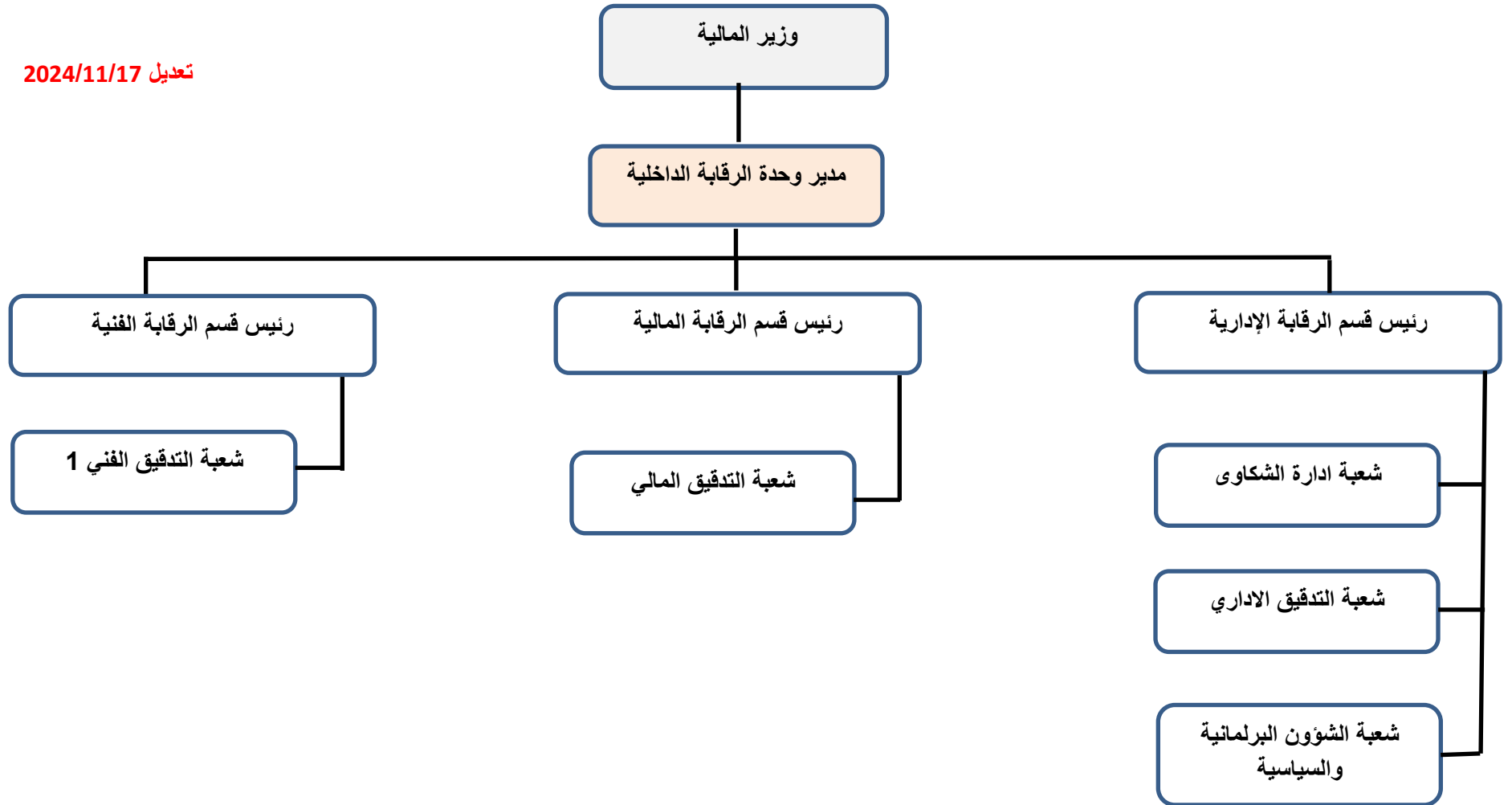
Version:2025/5



دائرة ضريبة الدخل والمبيعات/2025

هيكل تنظيمي وظيفي - وحدة الرقابة الداخلية

تعديل 2024/11/17

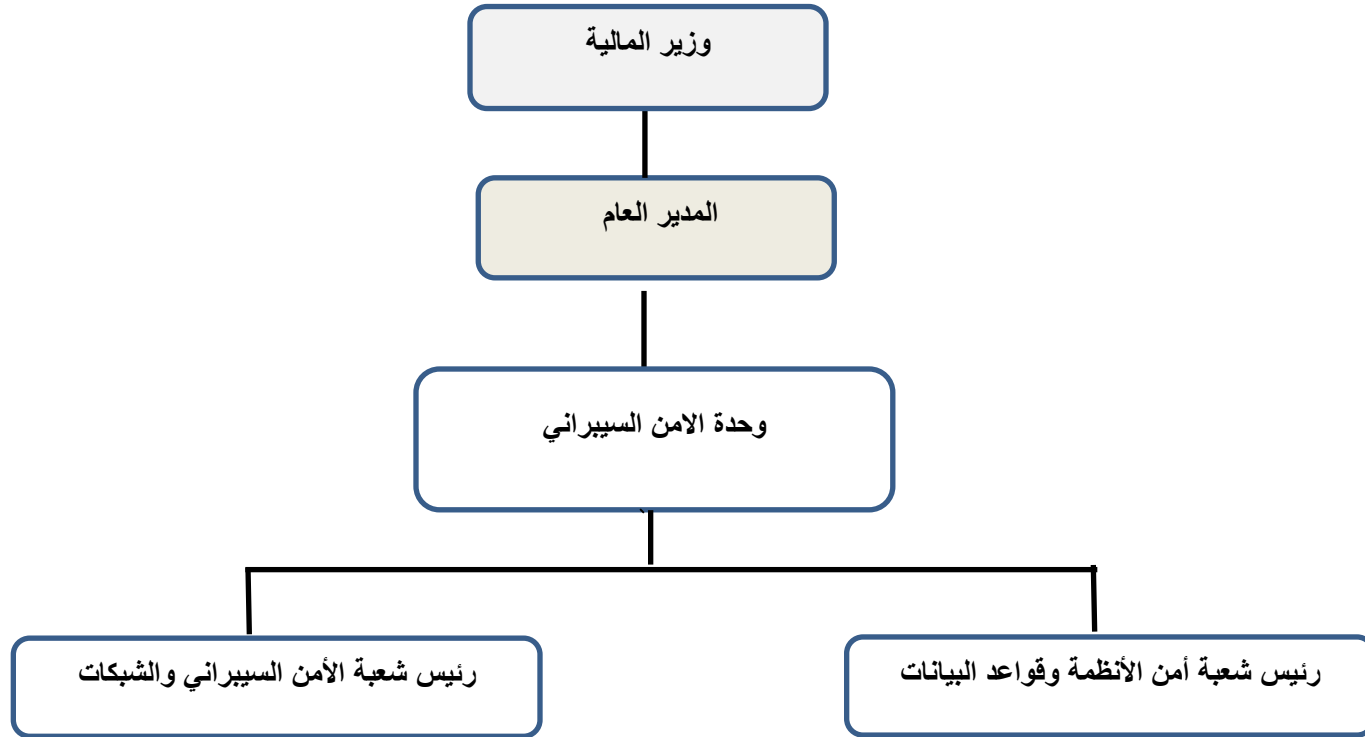


هيكل تنظيمي وظيفي – مكتب المدير العام



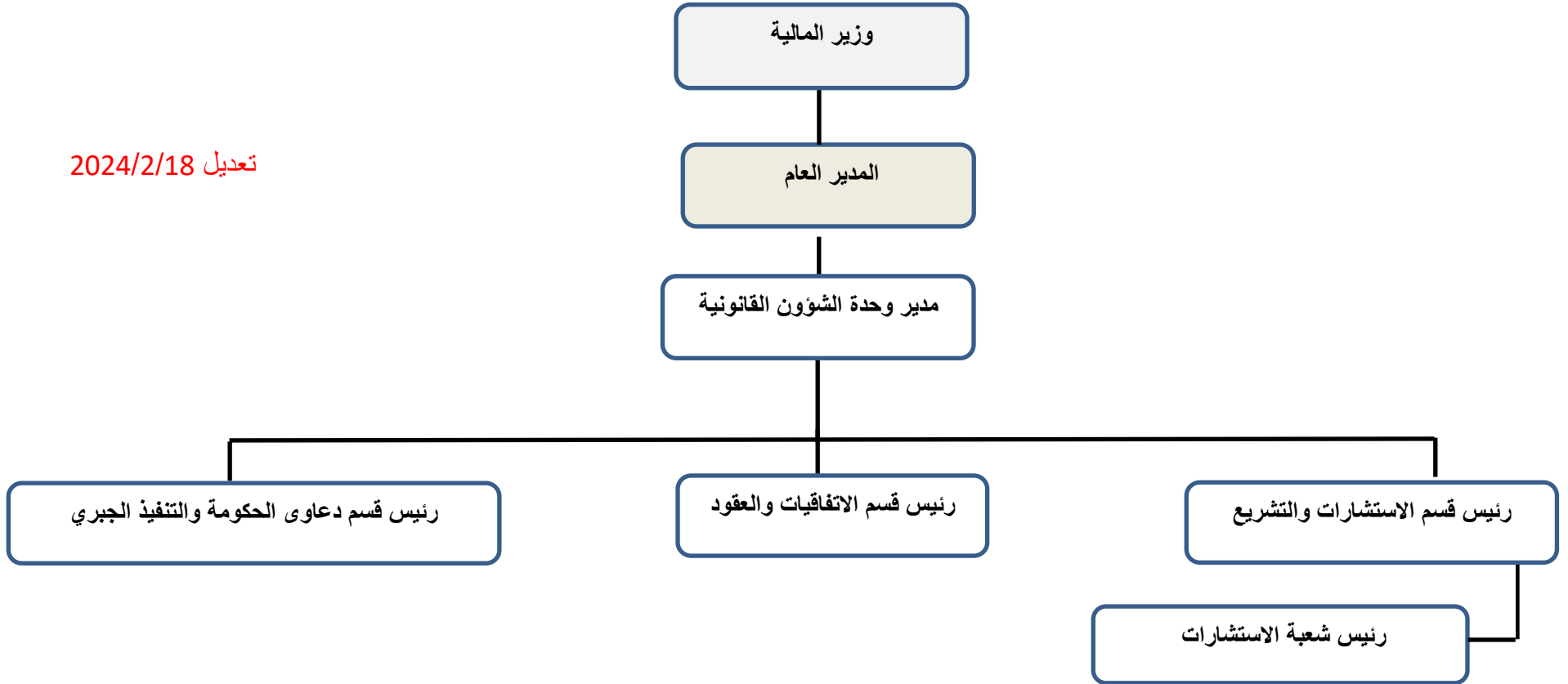
هيكل تنظيمي وظيفي – وحدة الامن السيبراني

تعديل 2024/2/8



هيكل تنظيمي وظيفي – وحدة الشؤون القانونية

تعديل 2024/2/18

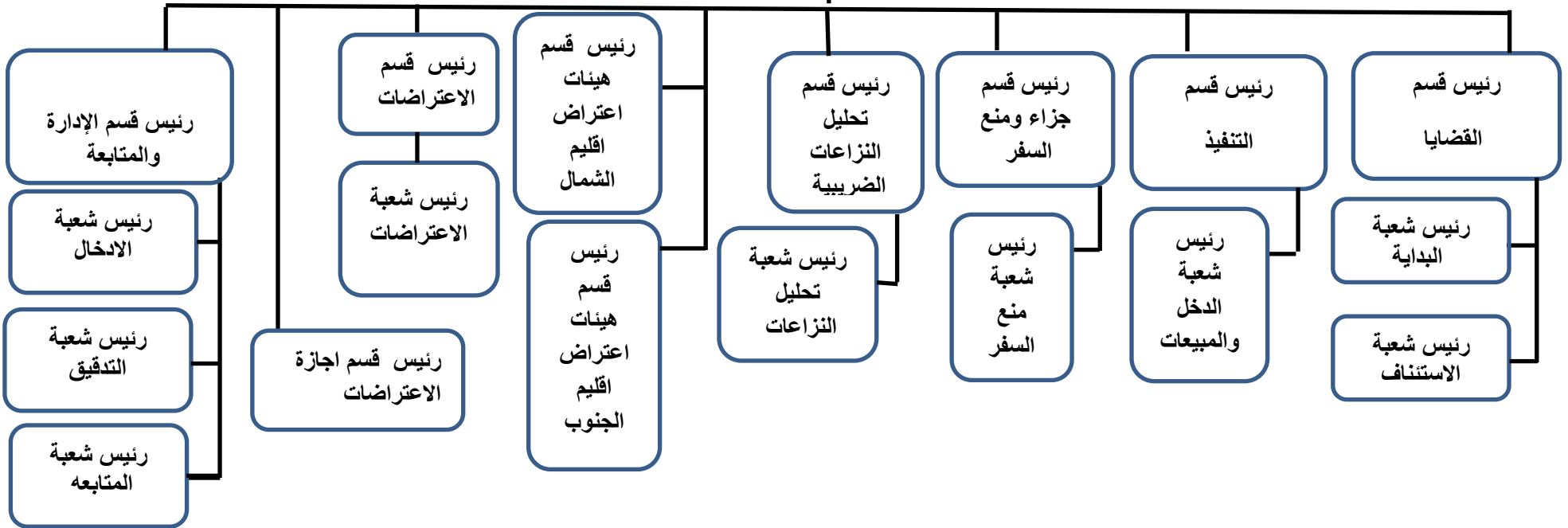


هيكل تنظيمي وظيفي - مديرية القضايا

وزير المالية

المدير العام

مدير مديرية القضايا



تعديل 2022/5/19

هيكل تنظيمي وظيفي - مديرية مكافحة التهرب الضريبي

وزير المالية

المدير العام

تعديل 2023/5/18

رئيس شعبة البريد

مدير مديرية مكافحة التهرب الضريبي

رئيس قسم المتابعة

رئيس شعبة الملفات
والمضبوطات

رئيس شعبة التبليغ والحجز
والملاءة المالية

رئيس
قسم
متابعة
الأنشطة
الإلكترونية
ومنصات
التواصل

رئيس
شعبة
التحري

رئيس
قسم تحليل
البيانات
والمعلومات
للأنشطة

رئيس
قسم تدقيق
المسجلين

رئيس
قسم اجازة
القرارات

رئيس قسم
مكافحة غسل
الاموال
والتهرب
الضريبي

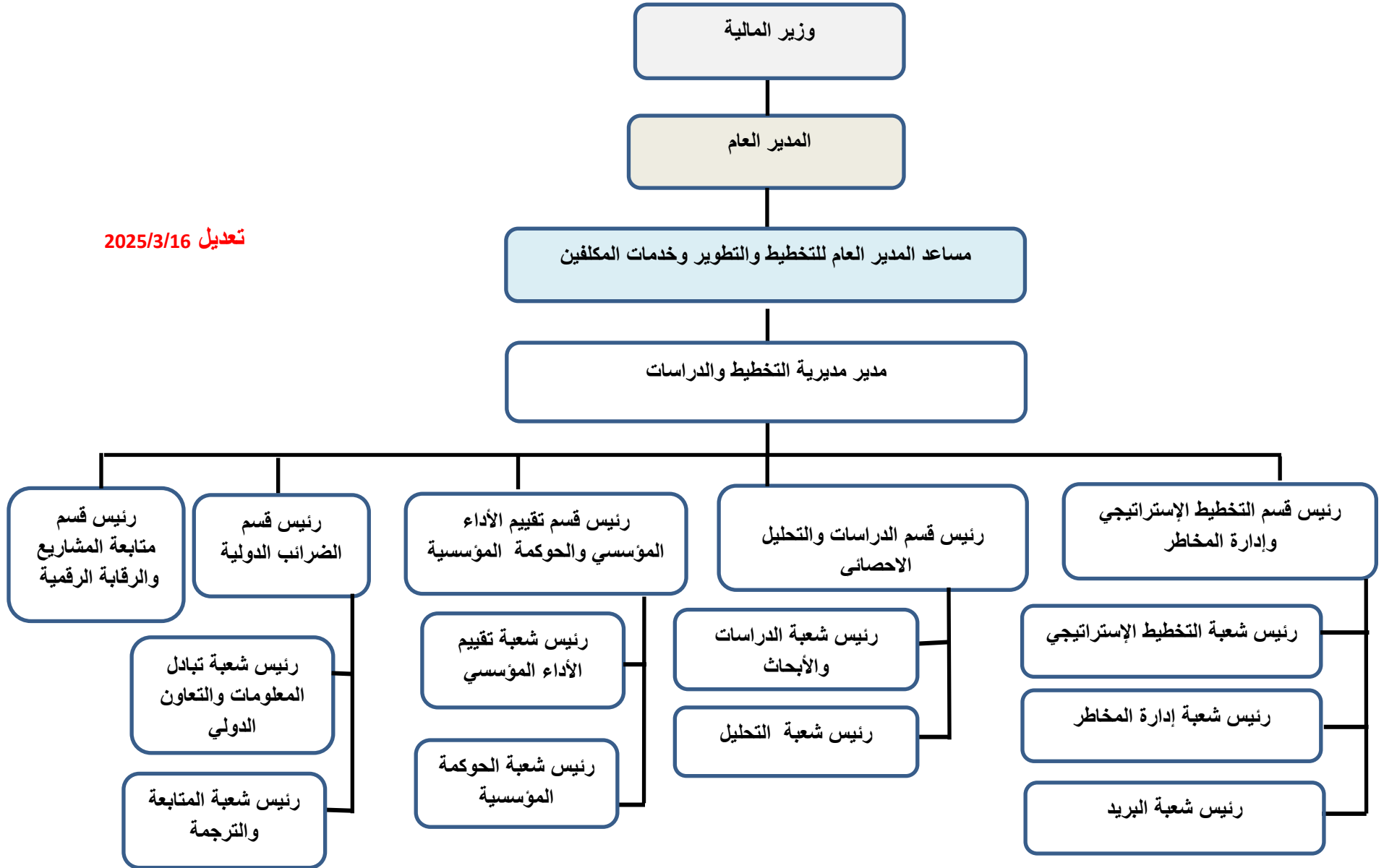
رئيس قسم الضبط والتقدير والتدقيق

رئيس شعبة النشاط الخدمي

رئيس شعبة فحص الاجهزة والبرامج

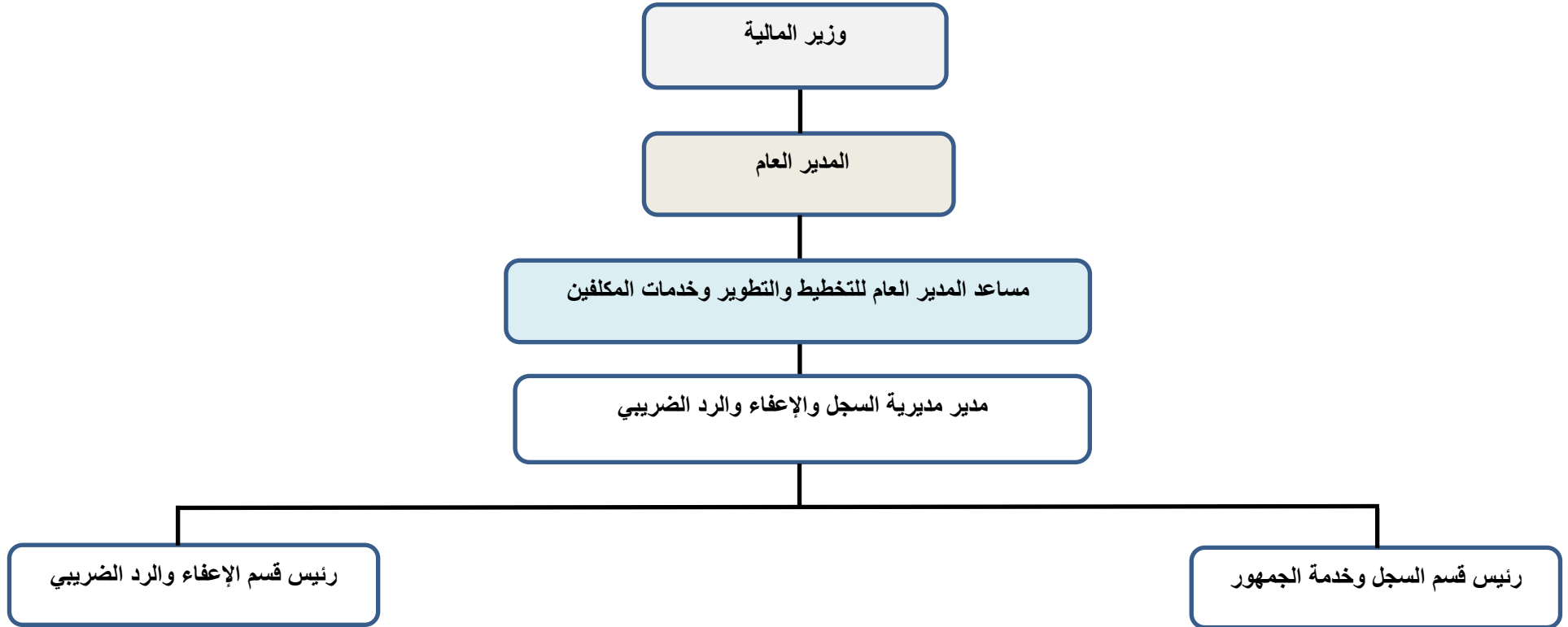
رئيس شعبة النشاط الصناعي
والتجاري

هيكل تنظيمي وظيفي – مديرية التخطيط والدراسات



تعديل 2025/3/16

هيكل تنظيمي وظيفي - مديرية السجل والإعفاء والرد الضريبي



هيكل تنظيمي وظيفي - مديرية إدارة خدمات المكلفين والثقافة الضريبية

وزير المالية

المدير العام

مساعد المدير العام للتخطيط والتطوير وخدمات المكلفين

مدير مديرية إدارة خدمات المكلفين والثقافة الضريبية

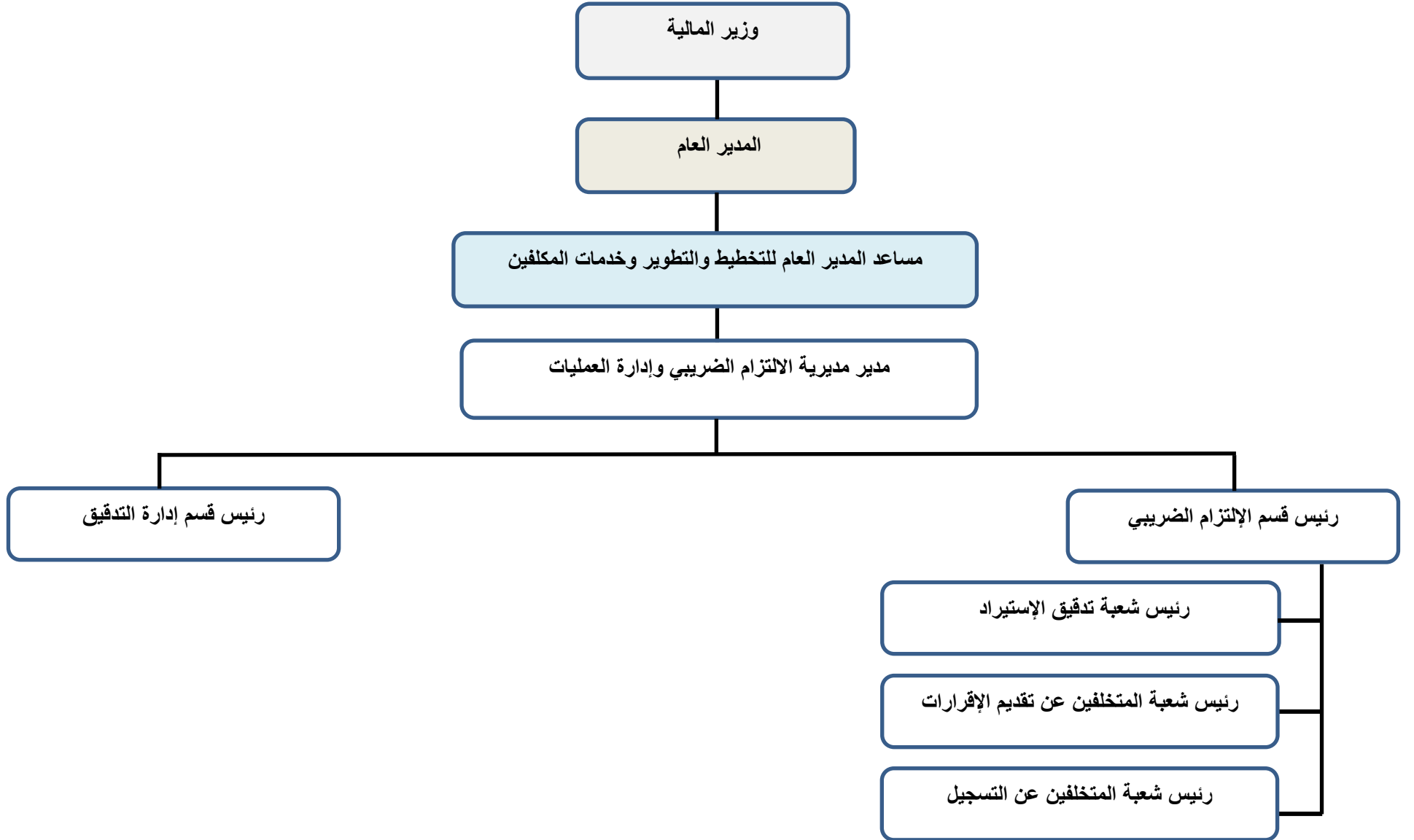
رئيس قسم الحكومة الالكترونية

رئيس قسم إدارة المعرفة والثقافة الضريبية

رئيس قسم إدارة خدمات المكلفين

تعديل 2024/11/11

هيكل تنظيمي وظيفي - مديرية الالتزام الضريبي وإدارة العمليات



هيكل تنظيمي وظيفي - مديرية إدارة الديون

وزير المالية

المدير العام

مساعد المدير العام للتخطيط والتطوير وخدمات المكلفين

مدير مديرية إدارة الديون

رئيس قسم إدارة التحصيل والمتابعة

رئيس شعبة إدارة التحصيل

رئيس شعبة المتابعة

رئيس قسم إدارة الحجز والملاءة المالية

رئيس شعبة إدارة الحجز

رئيس شعبة الملاءة المالية

رئيس شعبة البريد

دائرة ضريبة الدخل والمبيعات/2025

هيكل تنظيمي وظيفي - مديرية المعلومات والافتتاحات

وزير المالية

المدير العام

مساعد المدير العام للتخطيط والتطوير وخدمات المكلفين

مدير مديرية المعلومات والافتتاحات

رئيس قسم الإدخال والتدقيق

رئيس شعبة الإدخال والأرشفة

رئيس شعبة الترقيم والنواقص

رئيس شعبة التحقق والمتابعة

رئيس قسم الافتتاحات والحجز

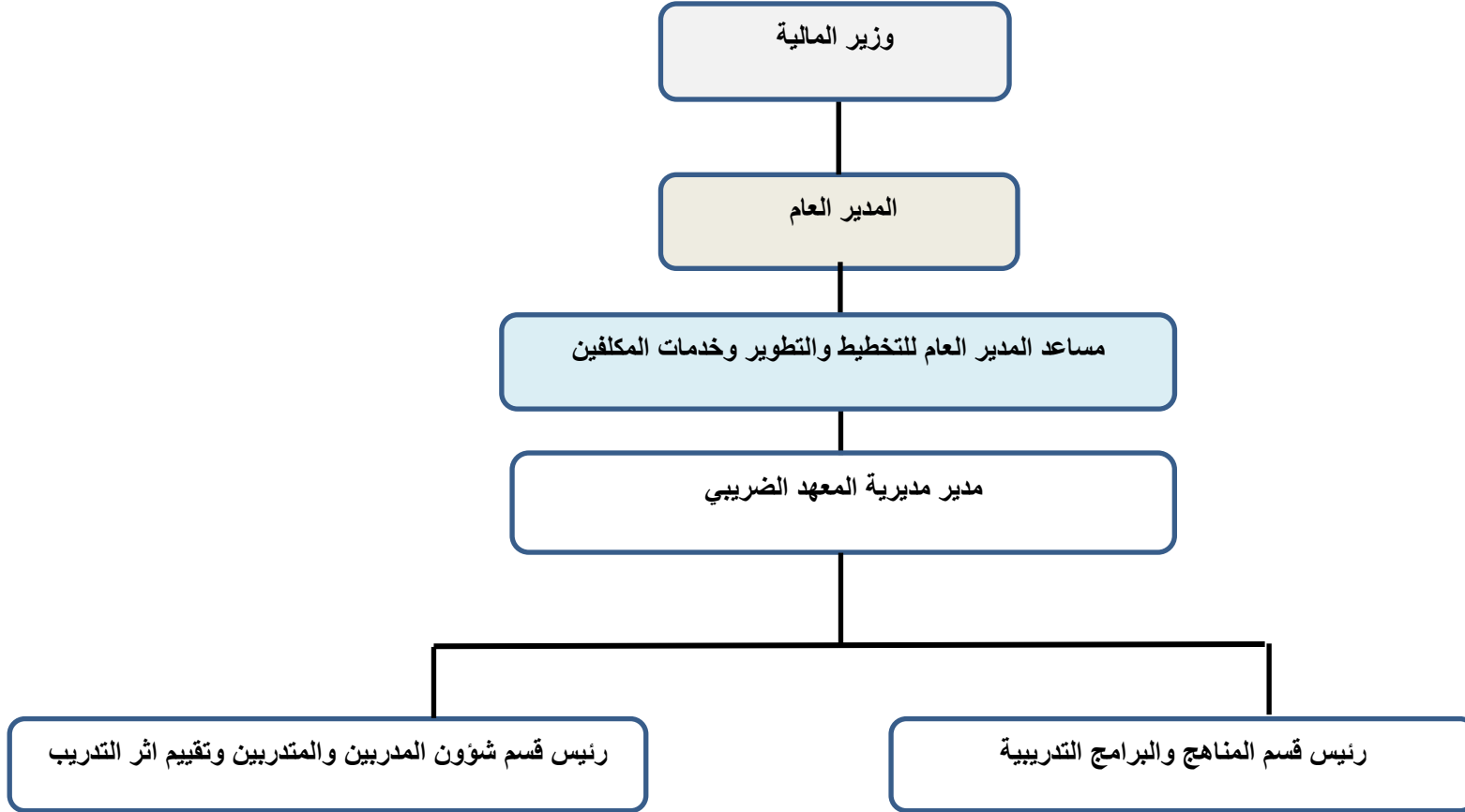
رئيس شعبة القطاع الخاص

رئيس شعبة الحجز

رئيس قسم جمع المعلومات

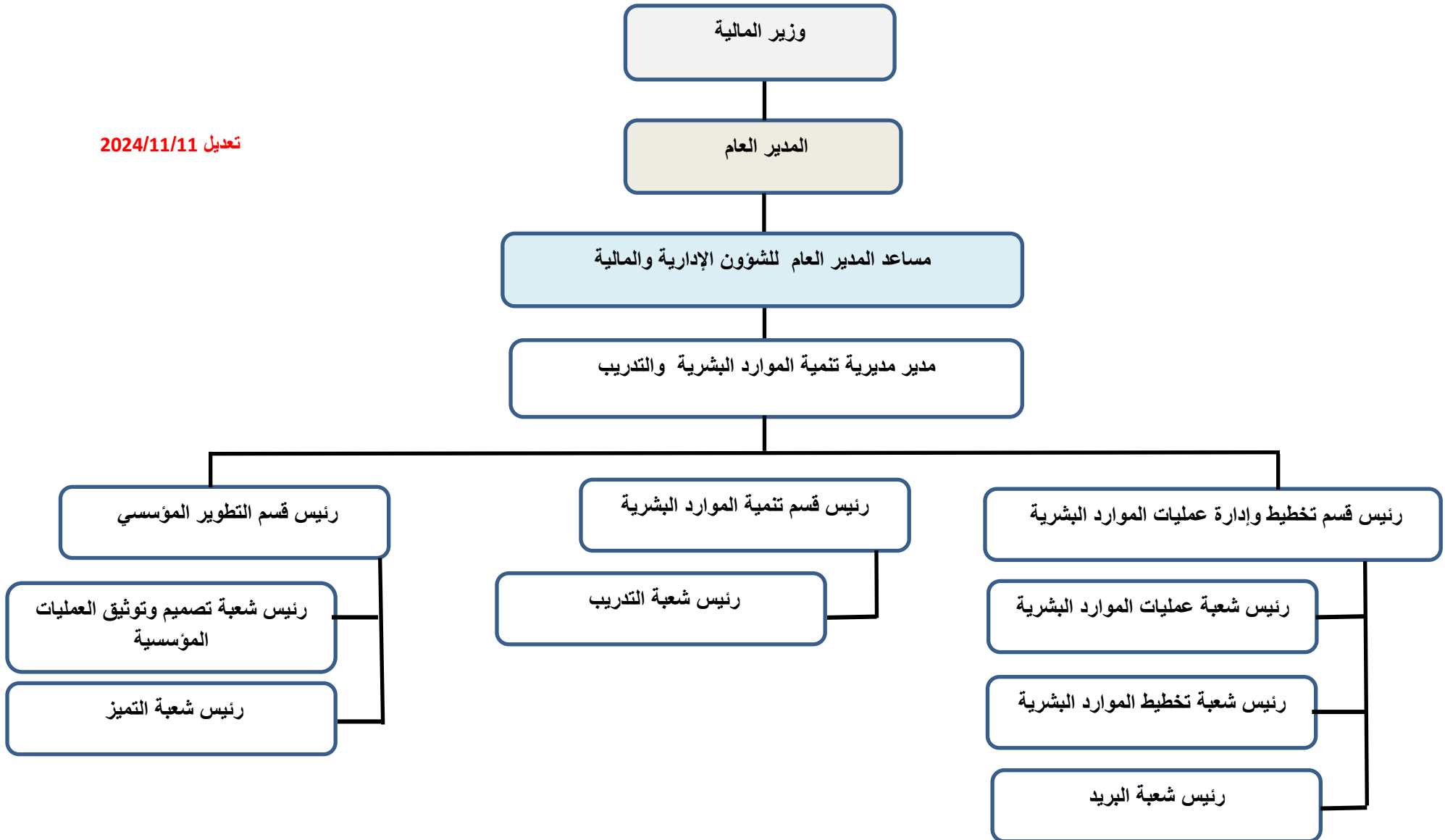
رئيس شعبة القطاع العام

هيكل تنظيمي وظيفي - مديرية المعهد الضريبي



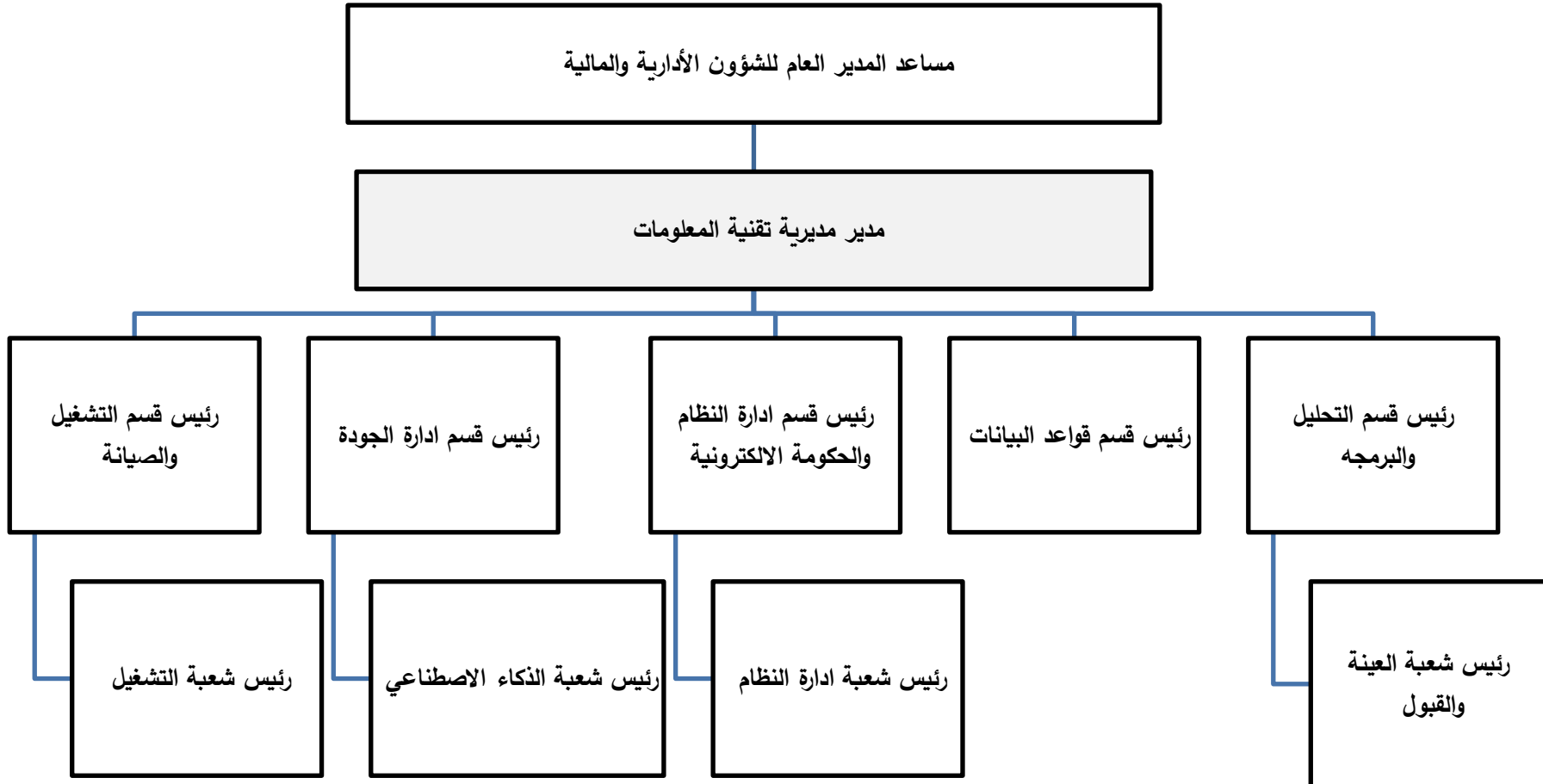
هيكل تنظيمي وظيفي - مديرية تنمية الموارد البشرية والتدريب

تعديل 2024/11/11

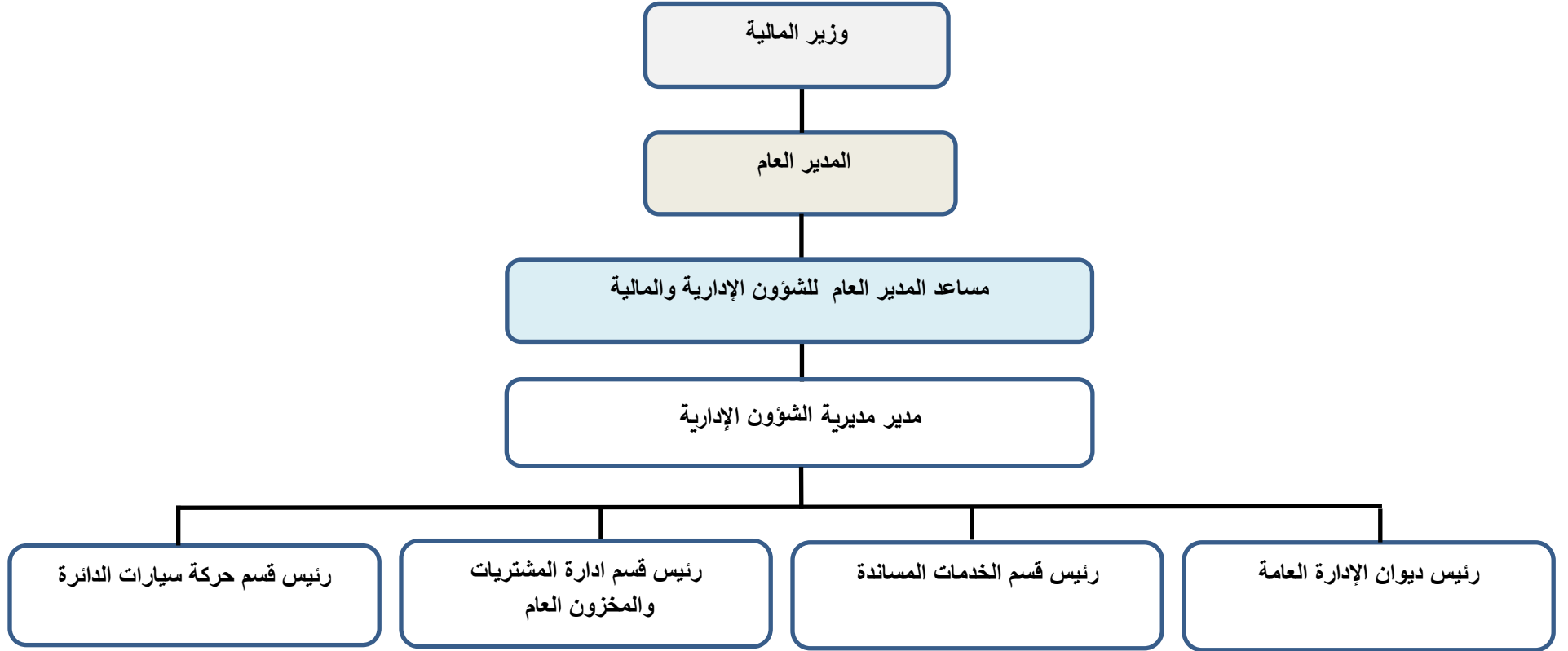


هيكل تنظيمي وظيفي - مديرية تقنية المعلومات

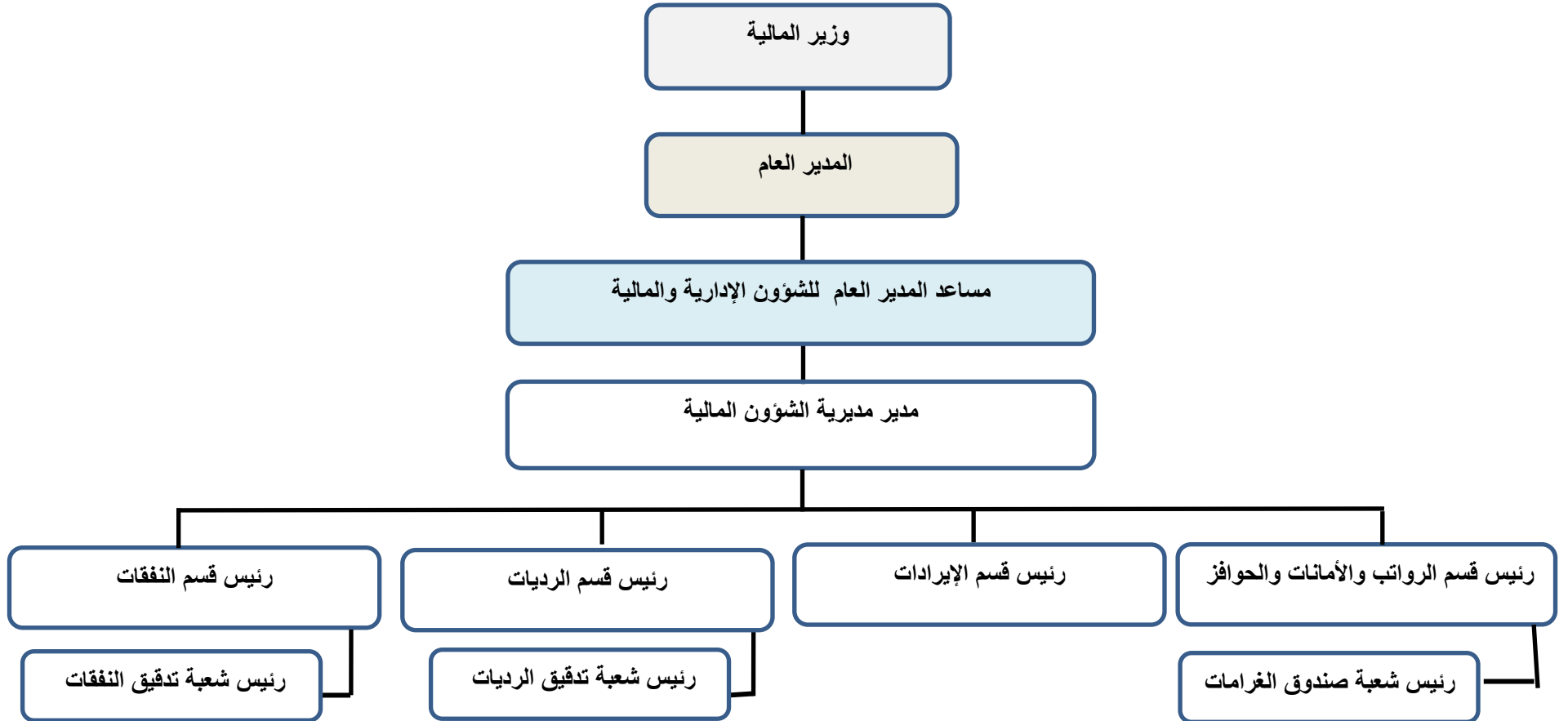
تعديل 2025/7/7



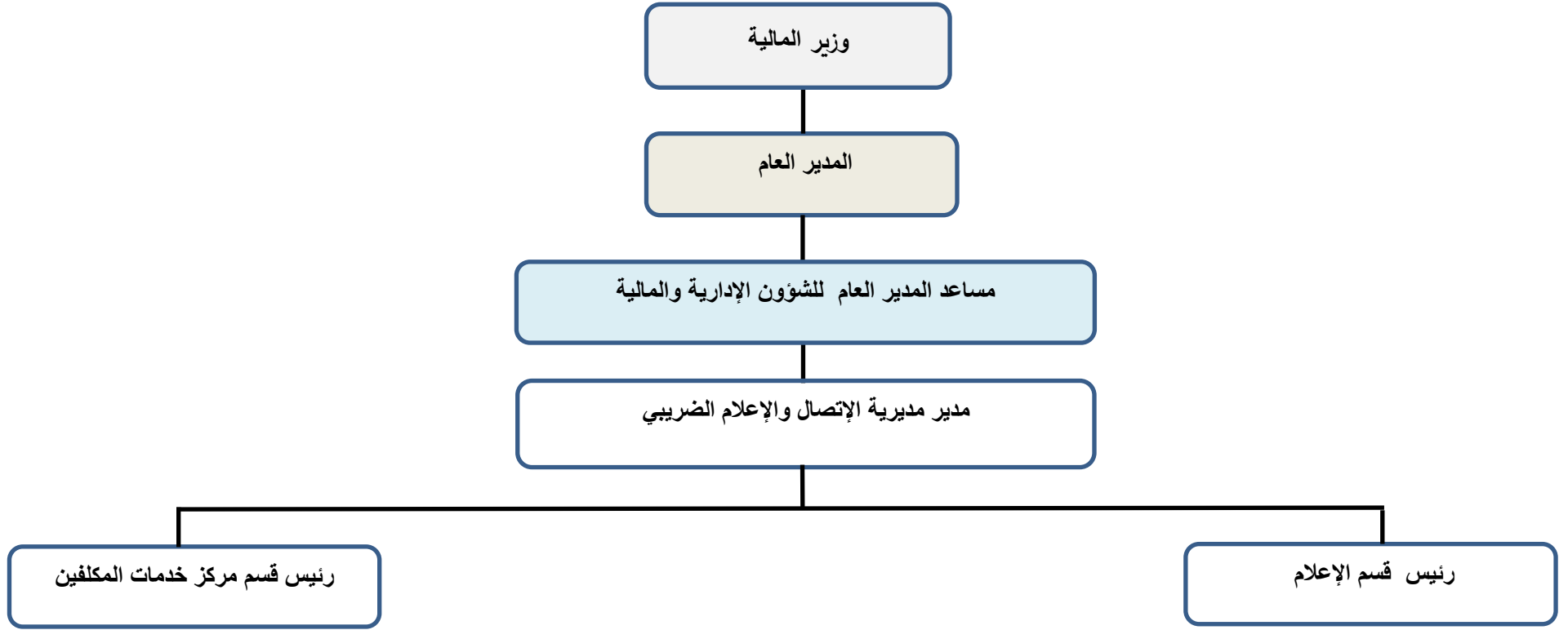
هيكل تنظيمي وظيفي - مديرية الشؤون الإدارية



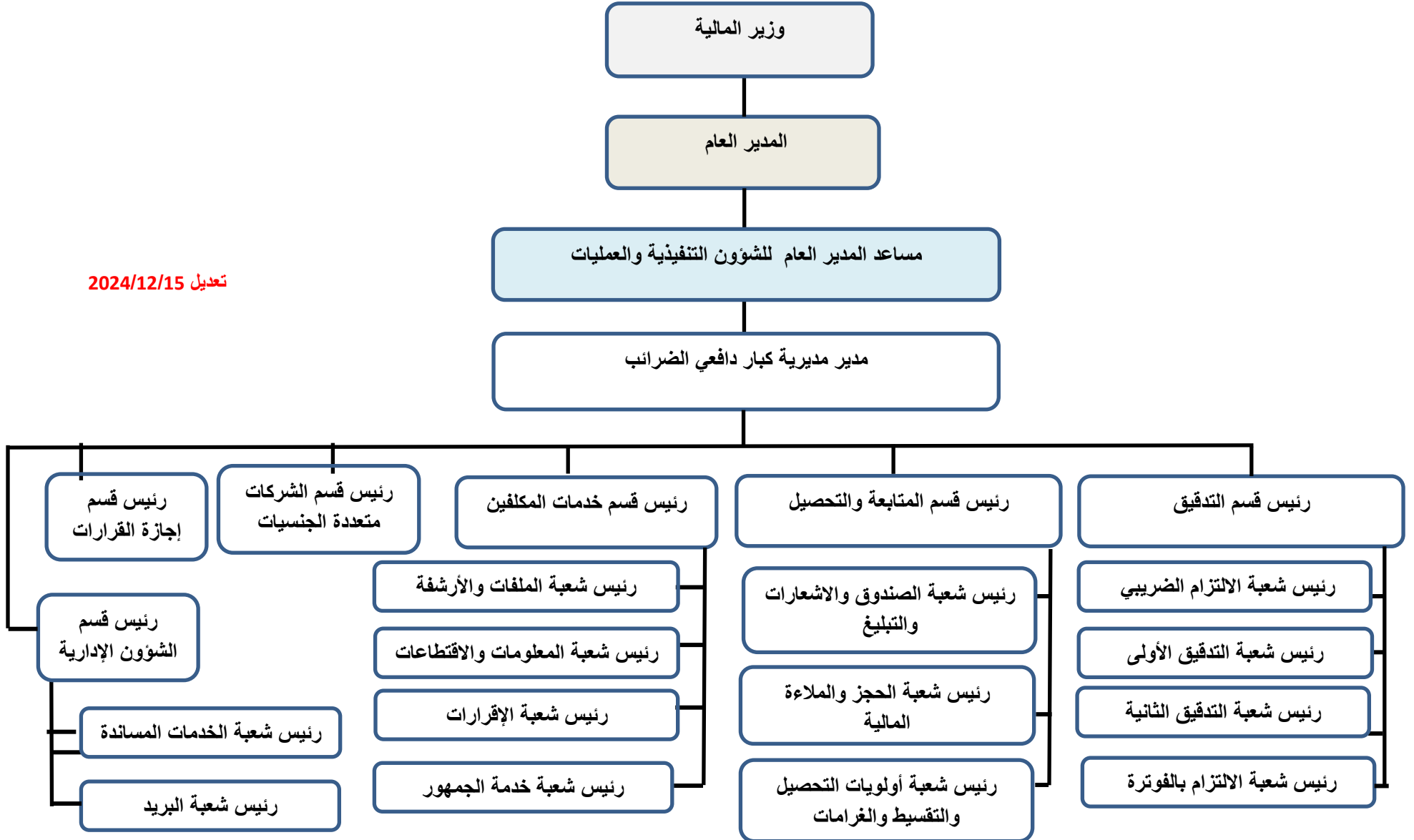
هيكل تنظيمي وظيفي - مديرية الشؤون المالية



هيكل تنظيمي وظيفي - مديرية الاتصال والإعلام الضريبي



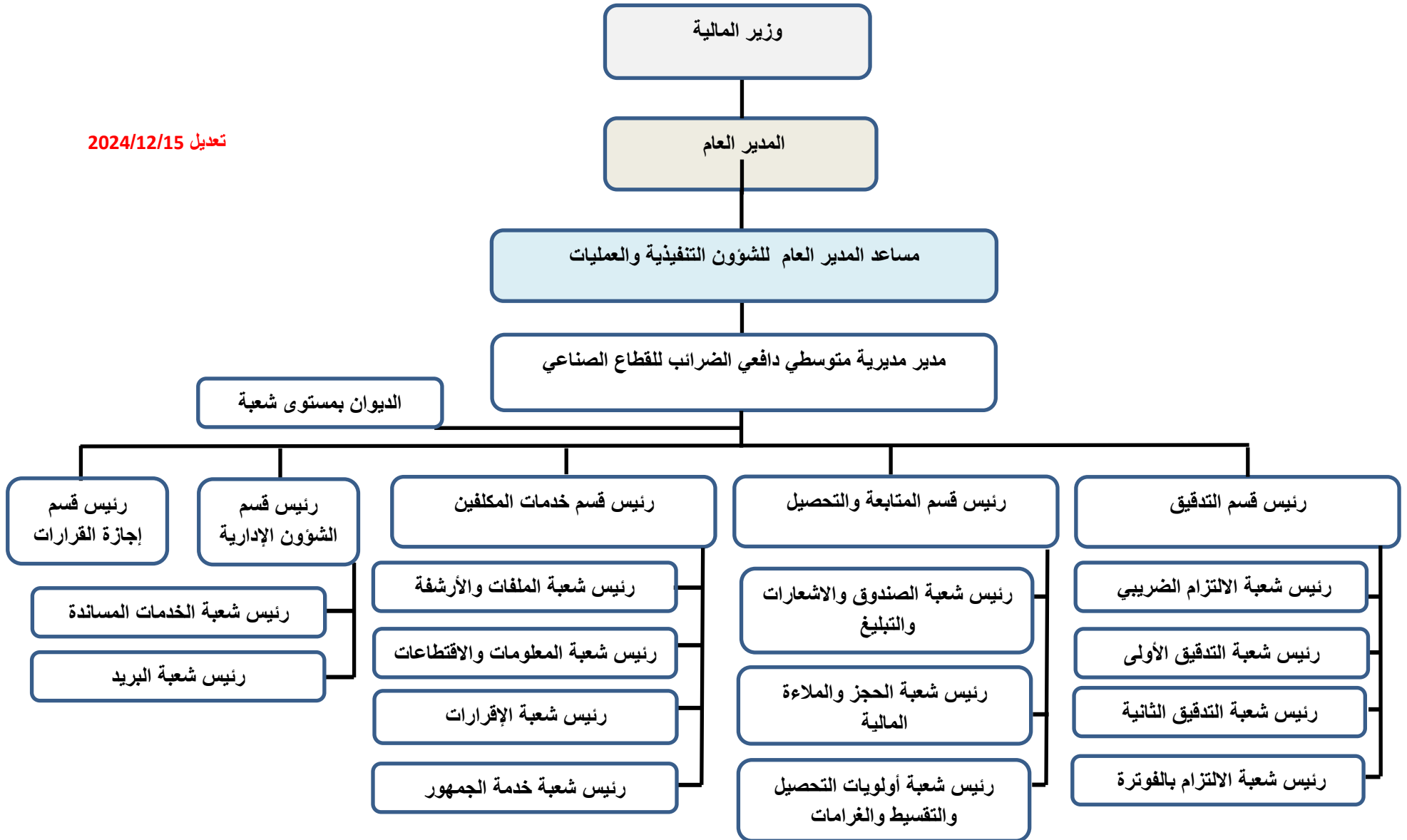
هيكل تنظيمي وظيفي - مديرية كبار دافعي الضرائب



تعديل 2024/12/15

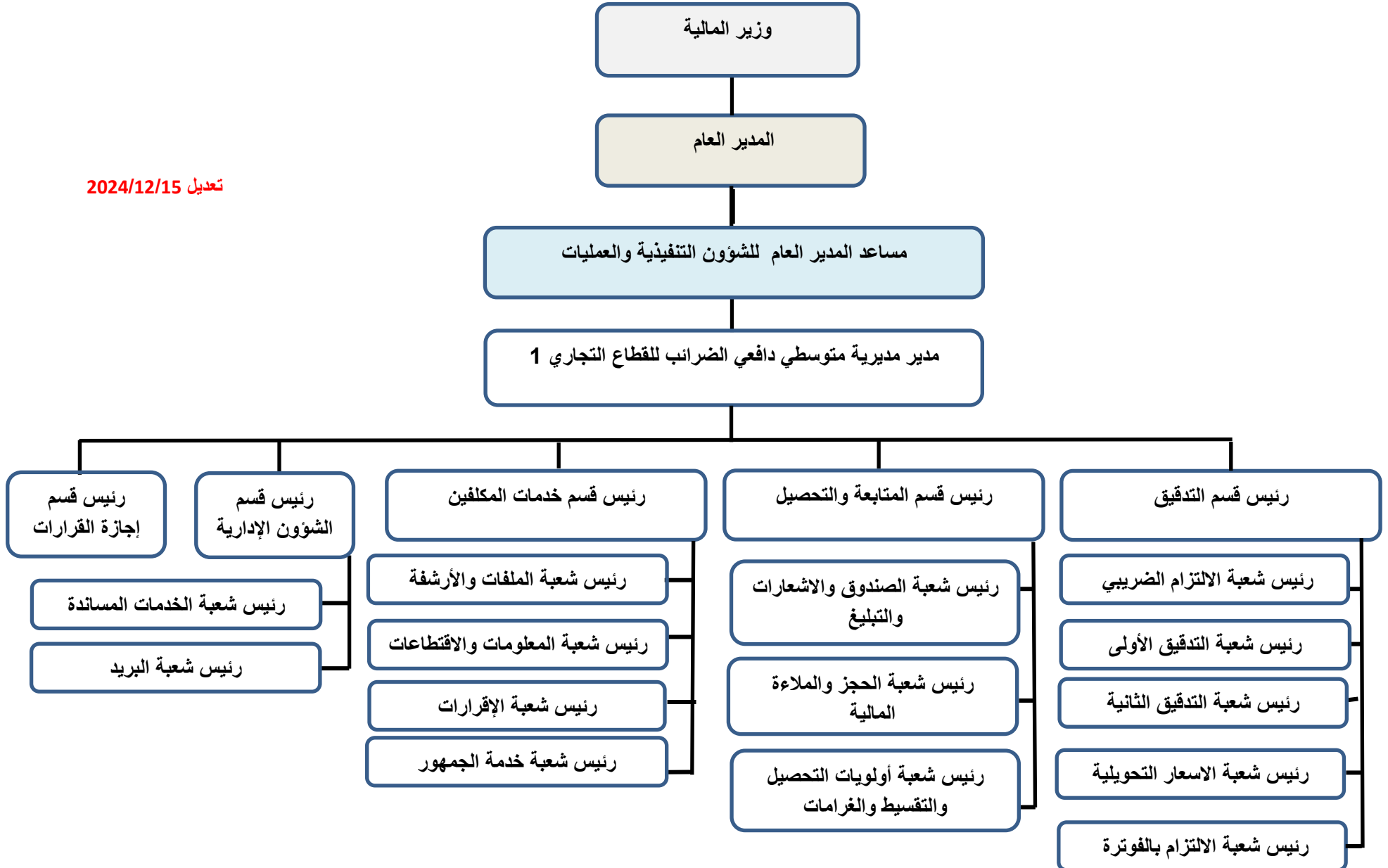
هيكل تنظيمي وظيفي - مديرية متوسطي دافعي الضرائب للقطاع الصناعي

تعديل 2024/12/15



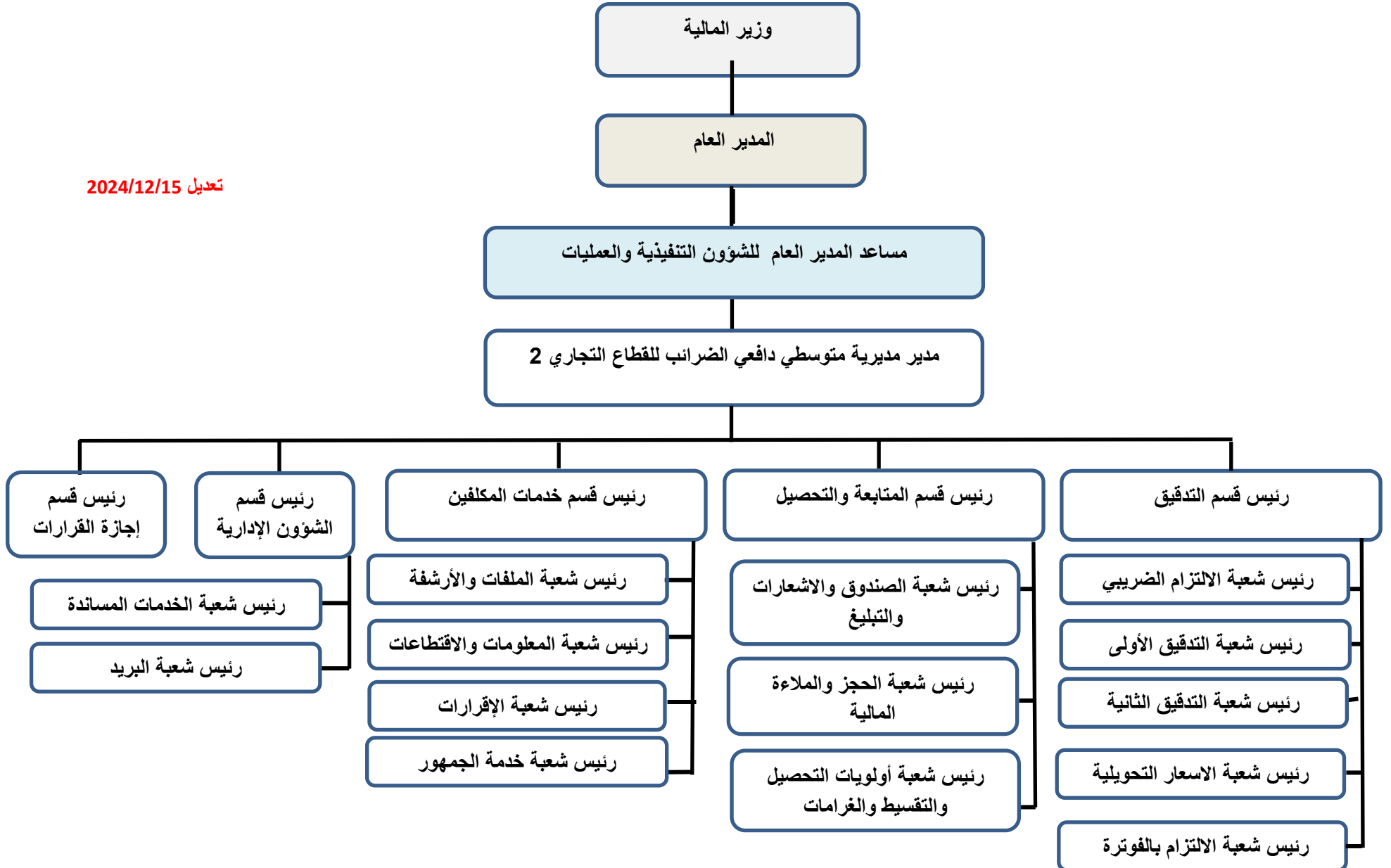
هيكل تنظيمي وظيفي - مديرية متوسطي دافعي الضرائب للقطاع التجاري 1

تعديل 2024/12/15



دائرة ضريبة الدخل والمبيعات/2025

هيكل تنظيمي وظيفي - مديرية متوسطي دافعي الضرائب للقطاع التجاري 2

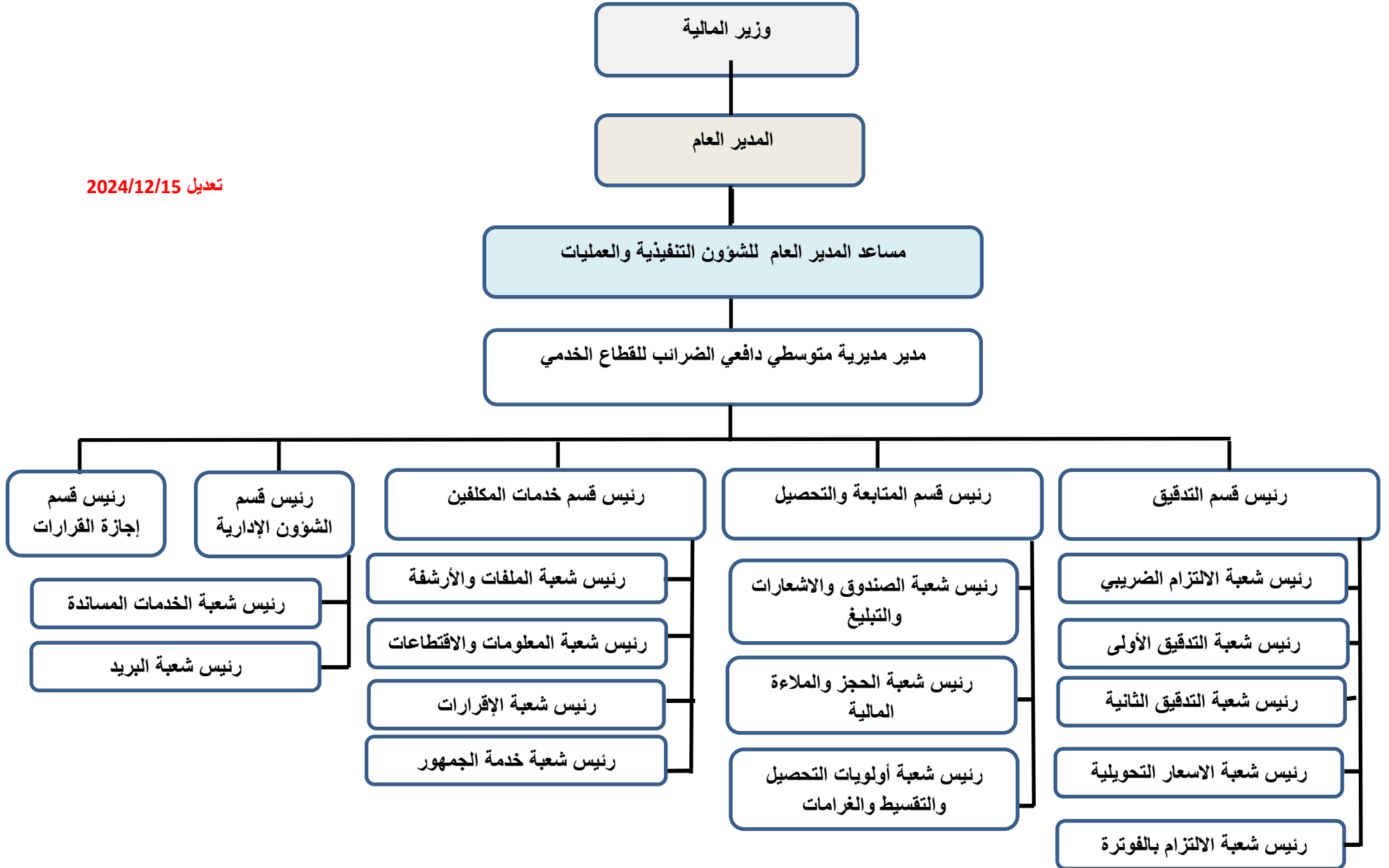


تعديل 2024/12/15

دائرة ضريبة الدخل والمبيعات/2025

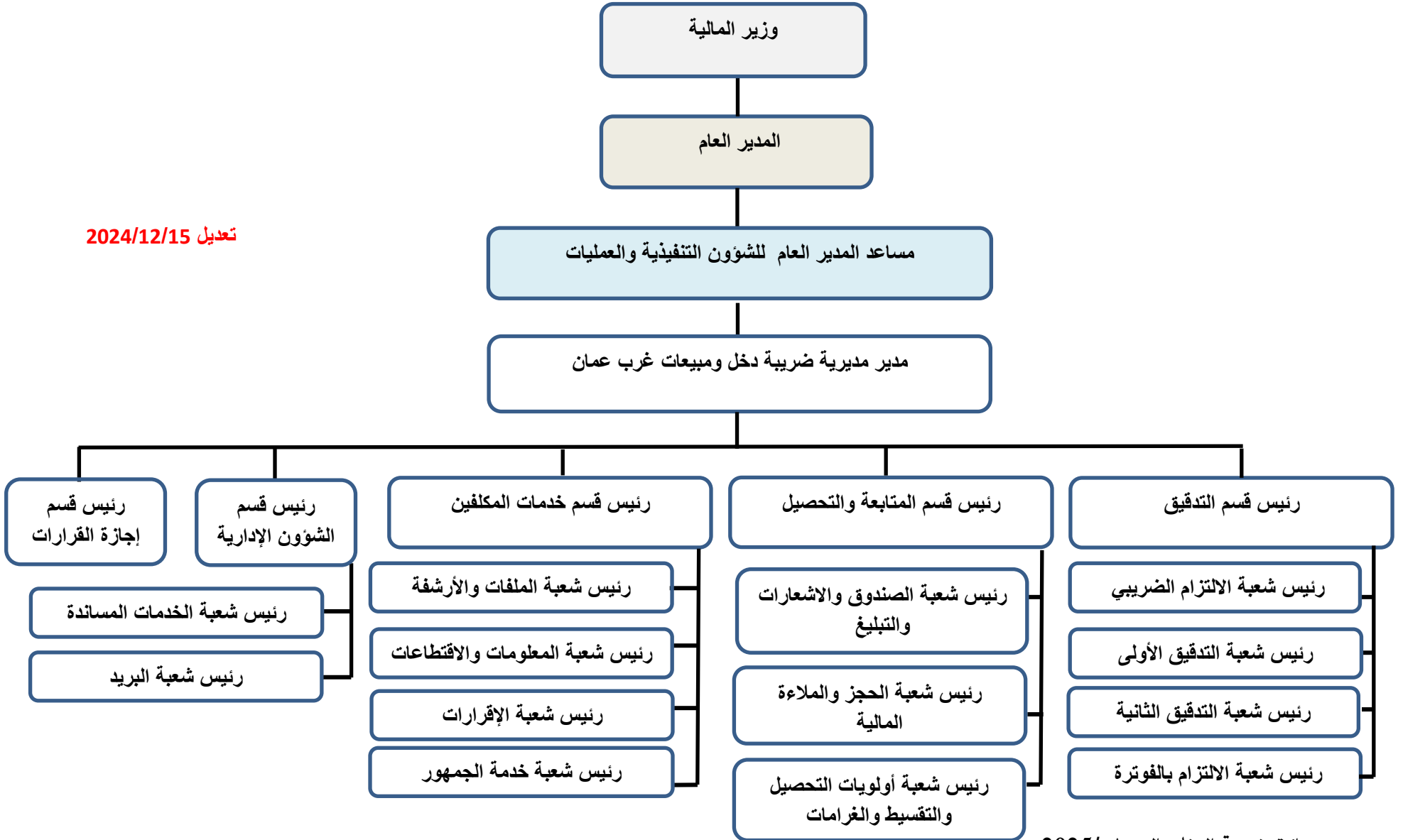
هيكل تنظيمي وظيفي - مديرية متوسطي دافعي الضرائب للقطاع الخدمي

تعديل 2024/12/15



دائرة ضريبة الدخل والمبيعات/2025

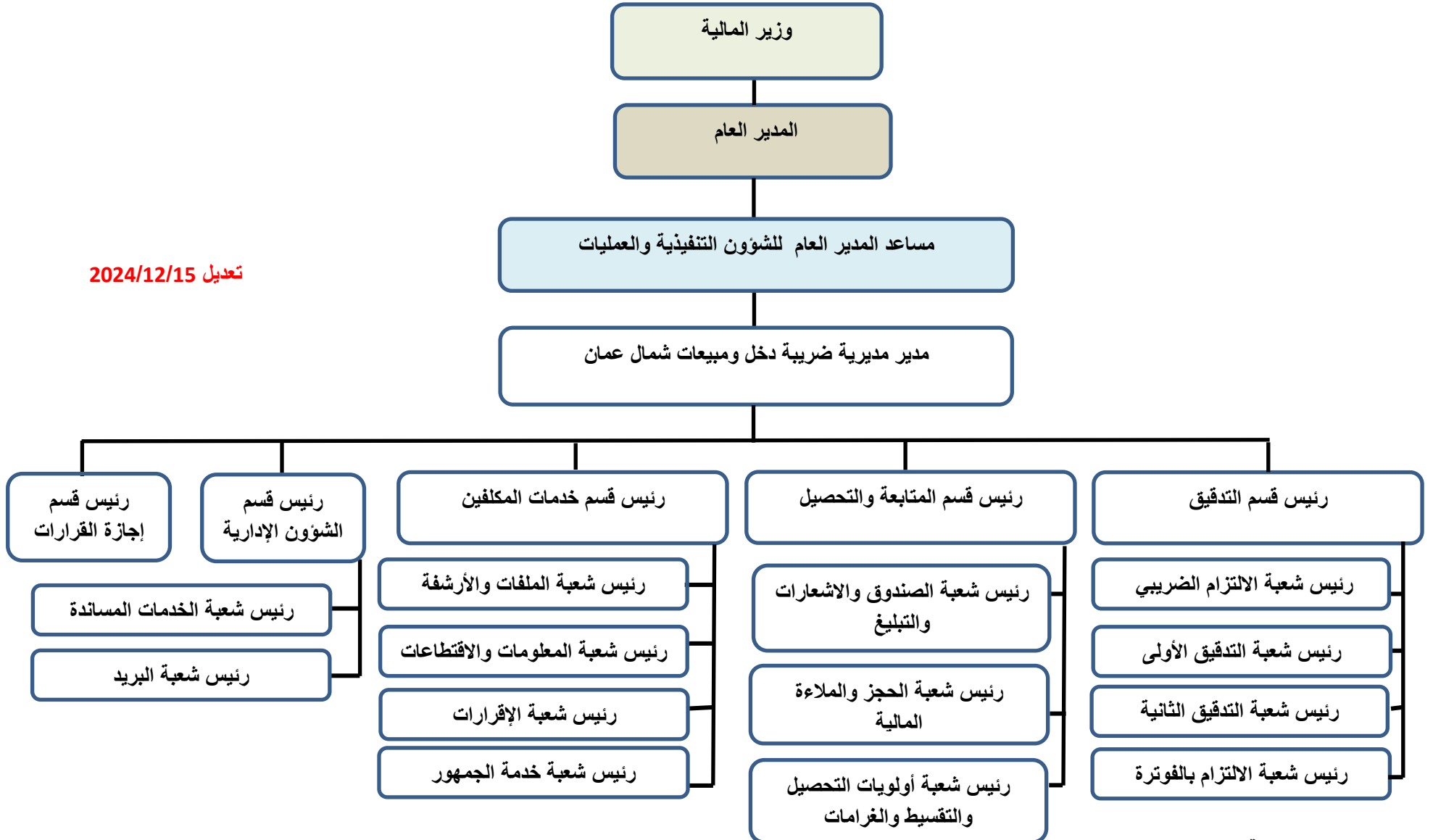
هيكل تنظيمي وظيفي - مديرية ضريبة دخل ومبيعات غرب عمان



تعديل 2024/12/15

دائرة ضريبة الدخل والمبيعات/2025

هيكل تنظيمي وظيفي - مديرية ضريبة دخل ومبيعات شمال عمان



تعديل 2024/12/15

دائرة ضريبة الدخل والمبيعات/2025

هيكل تنظيمي وظيفي - مديرية ضريبة دخل ومبيعات جنوب عمان

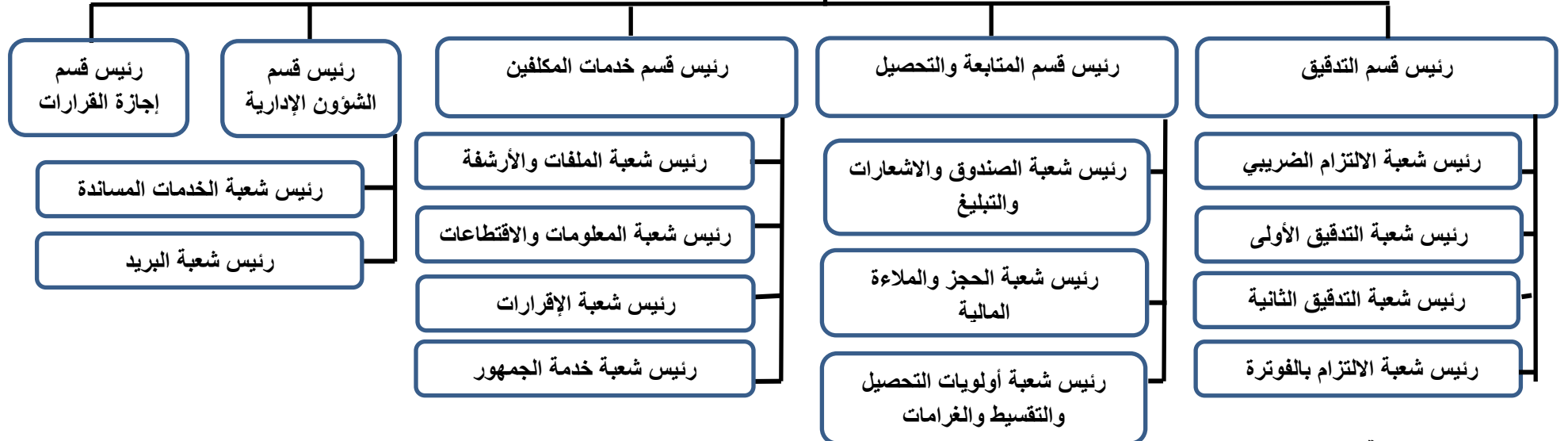
وزير المالية

المدير العام

مساعد المدير العام للشؤون التنفيذية والعمليات

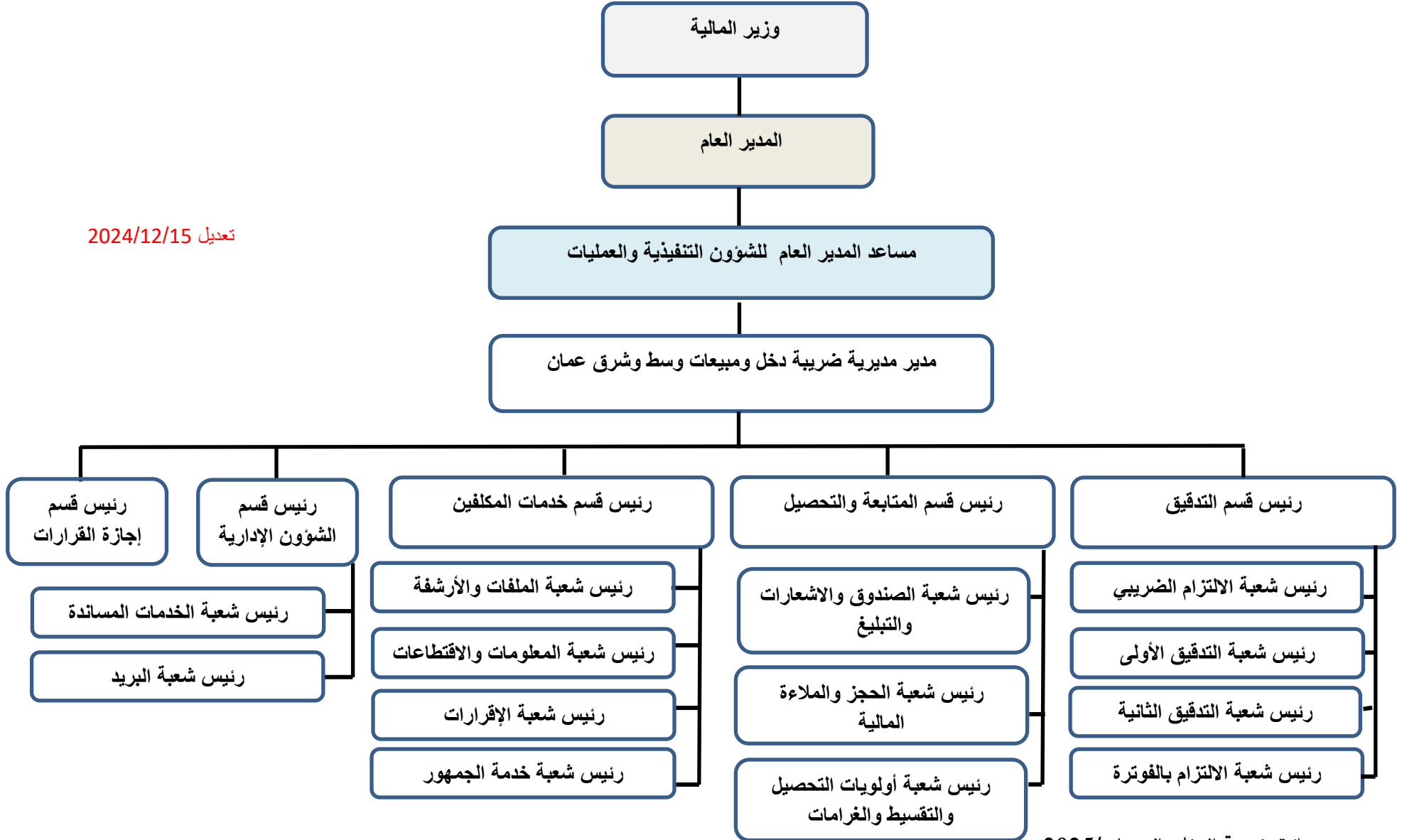
مدير مديرية ضريبة دخل ومبيعات جنوب عمان

تعديل 2024/12/15



دائرة ضريبة الدخل والمبيعات/2025

هيكل تنظيمي وظيفي - مديرية ضريبة دخل ومبيعات وسط وشرق عمان



تعديل 2024/12/15

دائرة ضريبة الدخل والمبيعات/2025

هيكل تنظيمي وظيفي - مديرية ضريبة دخل ومبيعات اربد

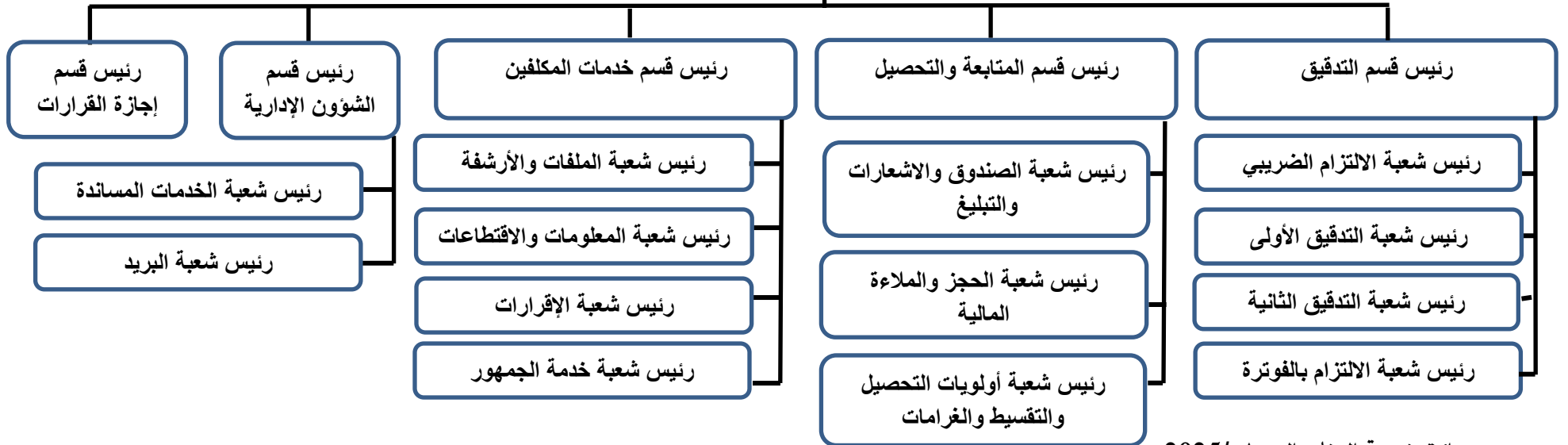
وزير المالية

المدير العام

مساعد المدير العام للشؤون التنفيذية والعمليات

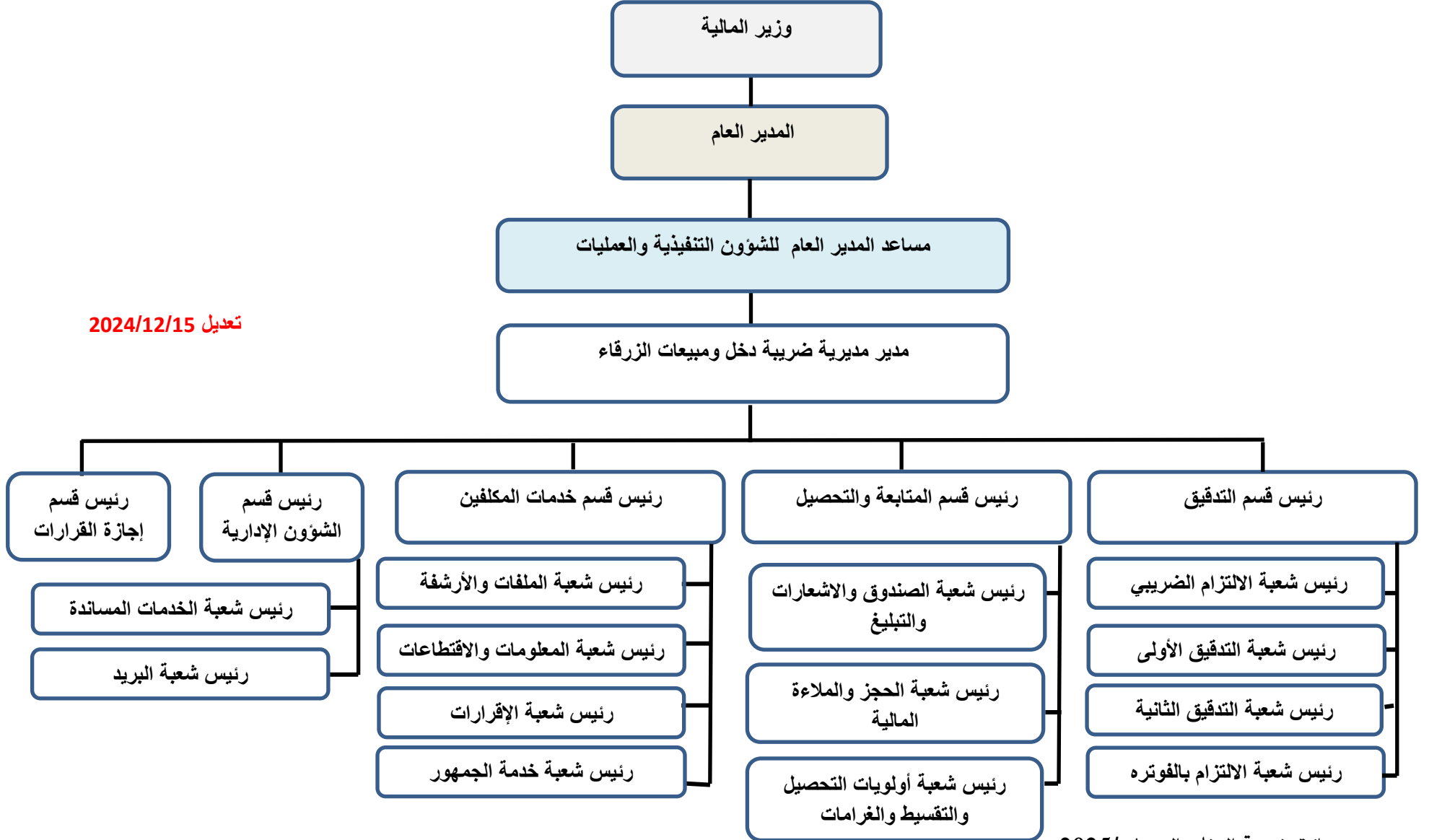
مدير مديرية ضريبة دخل ومبيعات اربد

تعديل 2024/12/15



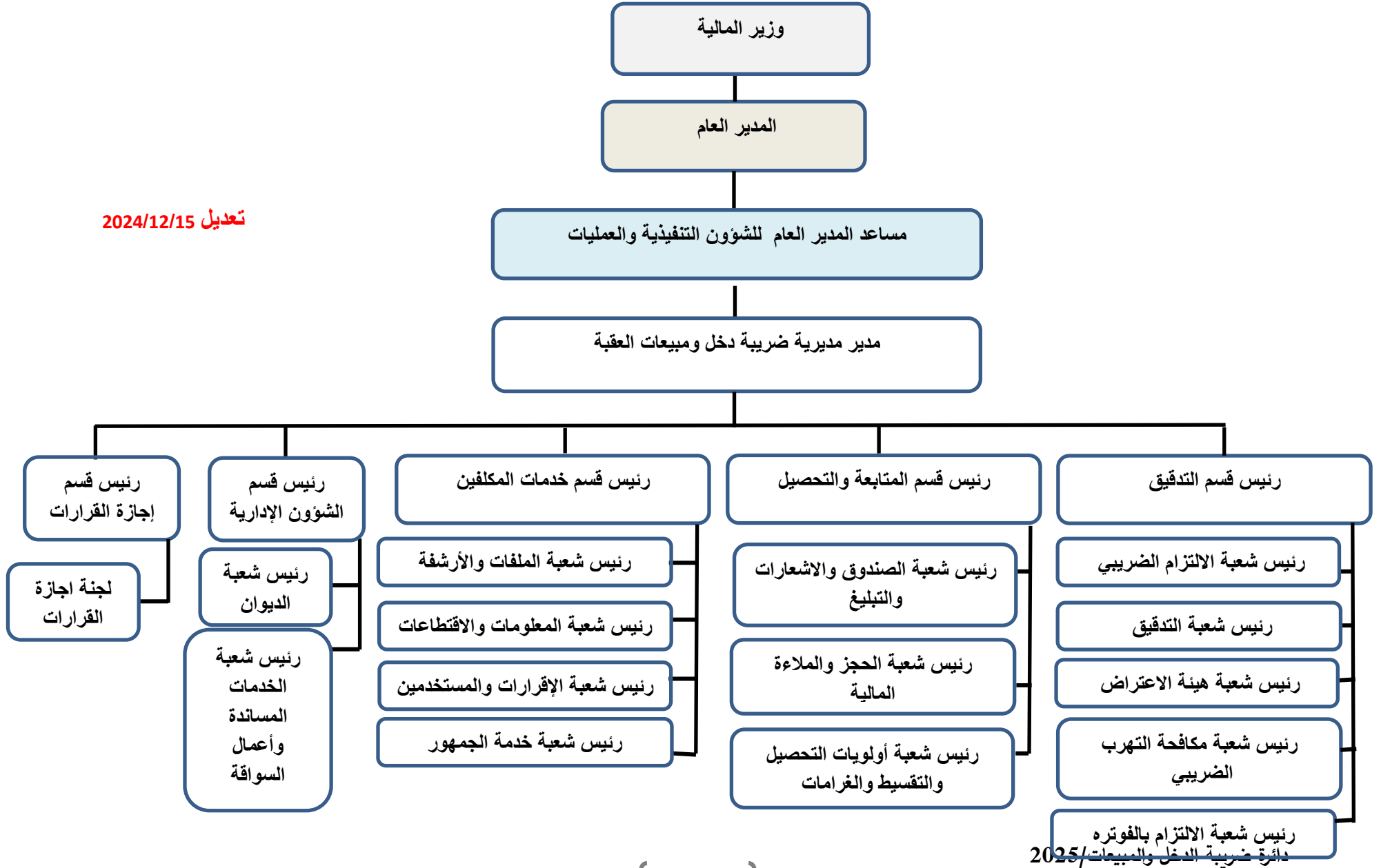
دائرة ضريبة الدخل والمبيعات/2025

هيكل تنظيمي وظيفي – مديرية ضريبة دخل ومبيعات الزرقاء



تعديل 2024/12/15

هيكل تنظيمي وظيفي - مديرية ضريبة دخل ومبيعات العقبة



هيكل تنظيمي وظيفي – مديرية شؤون الفوترة

وزير المالية

المدير العام

مساعد المدير العام للشؤون التنفيذية والعمليات

مدير مديرية شؤون الفوترة

رئيس قسم الامتثال والتقييم

رئيس قسم التطوير وتمكين التدقيق

رئيس قسم الدعم الفني

تعديل 2024/12/15

هيكل تنظيمي وظيفي – مديرية ضريبة الموظفين والإقتطاعات

وزير المالية

المدير العام

مساعد المدير العام للشؤون التنفيذية والعمليات

مدير مديرية ضريبة الموظفين والإقتطاعات

رئيس قسم خدمات المكلفين

رئيس شعبة ديوان المديرية

رئيس شعبة التسجيل وصرف
الأرقام الضريبية

رئيس قسم المتابعة والتحصيل

رئيس شعبة التحصيل

رئيس شعبة المتابعة والتبليغ

رئيس قسم متابعة الإقتطاعات

رئيس شعبة الإقتطاعات

رئيس قسم التدقيق والرواتب

رئيس شعبة الإقرارات

هيكل تنظيمي وظيفي - مديرية المؤسسات المسجلة في المناطق التنموية والحرّة

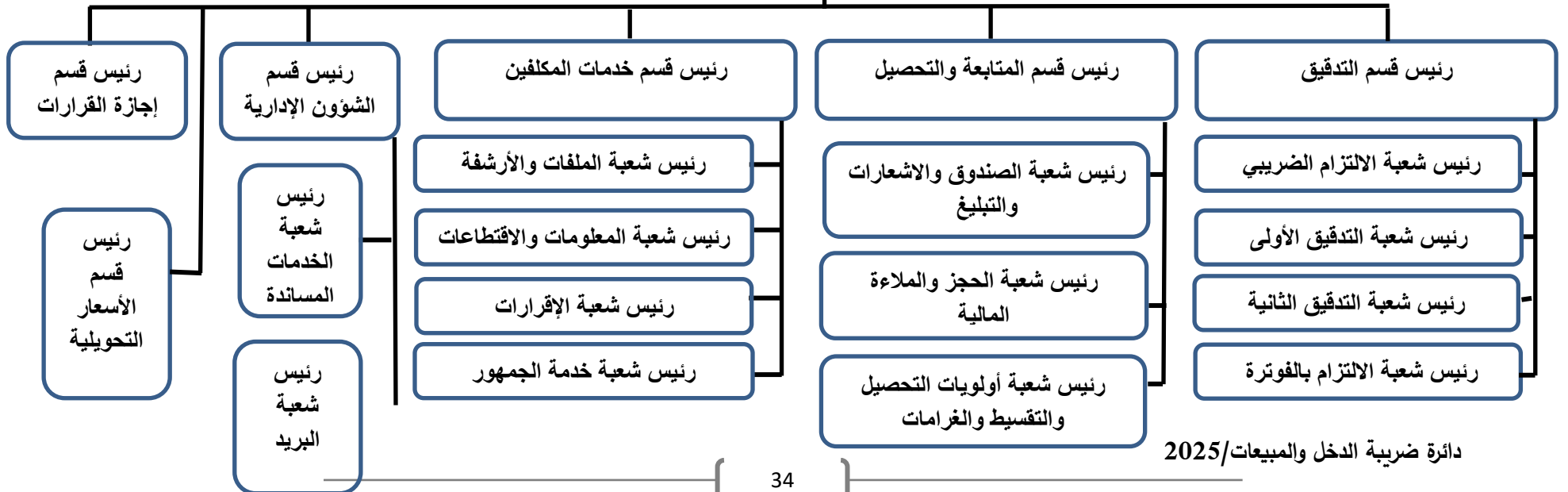
وزير المالية

المدير العام

مساعد المدير العام للشؤون التنفيذية والعمليات

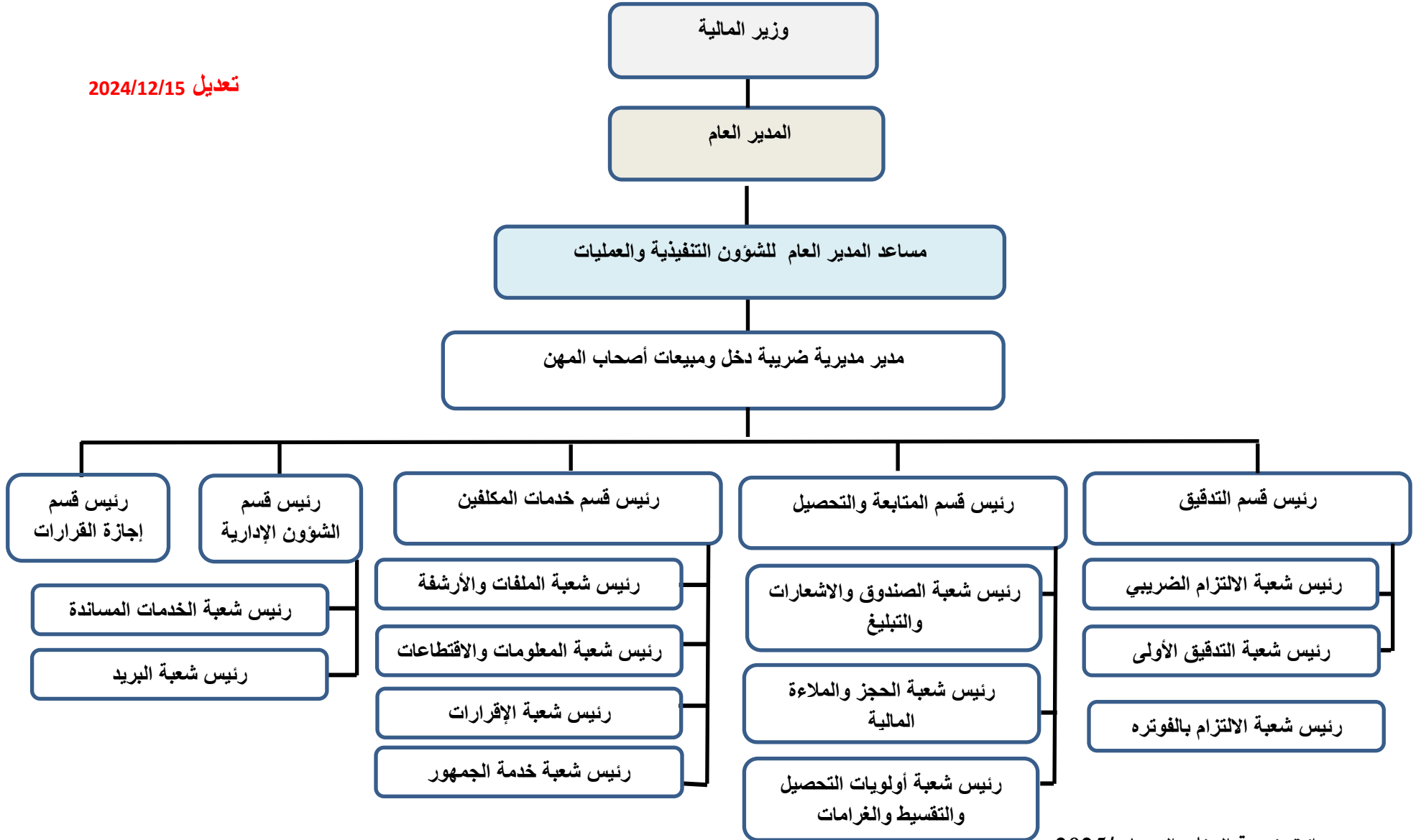
مدير مديرية ضريبة المؤسسات المسجلة في المناطق التنموية والحرّة

تعديل 2024/12/15



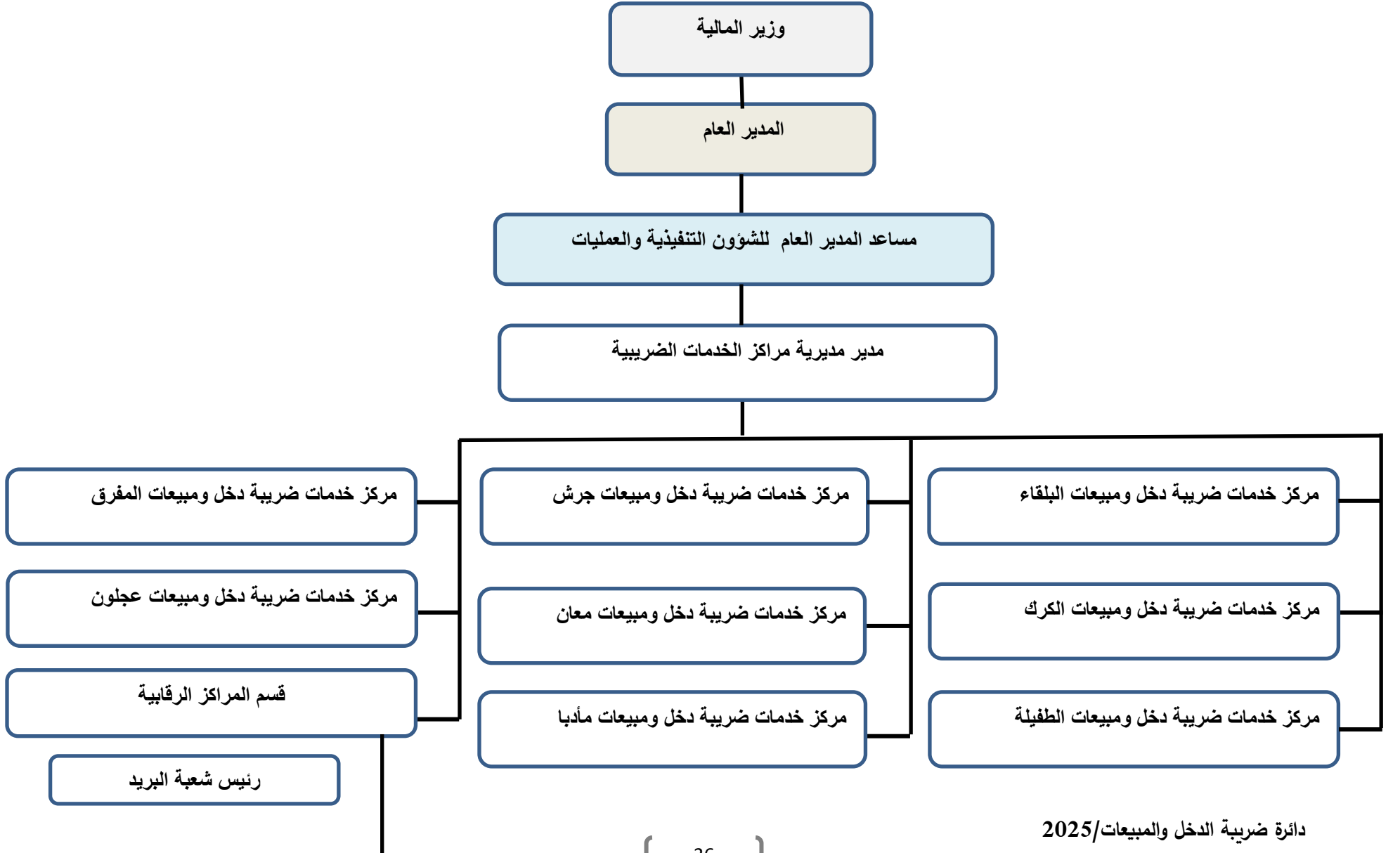
هيكل تنظيمي وظيفي - مديرية ضريبة دخل ومبيعات أصحاب المهن

تعديل 2024/12/15



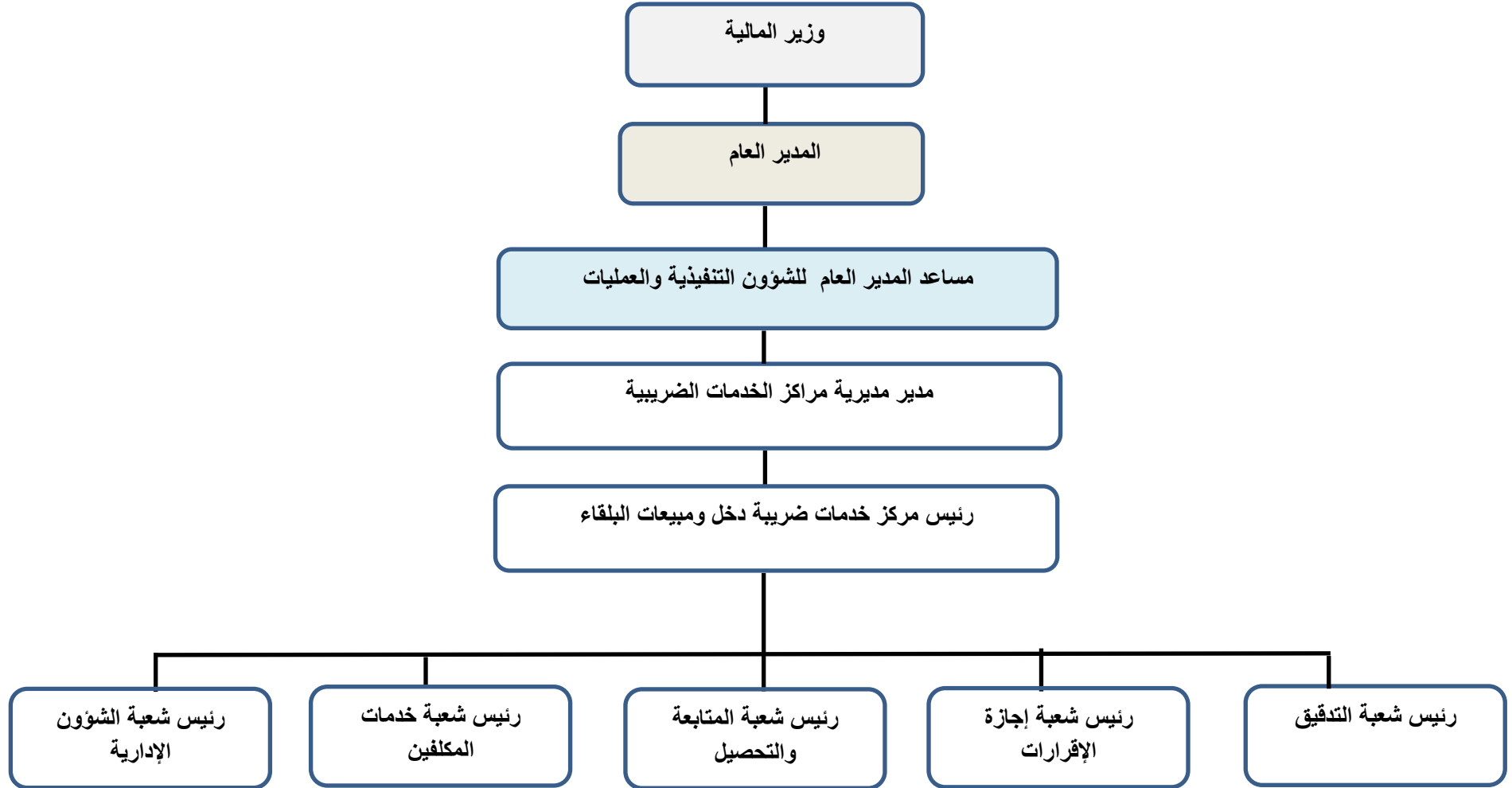
دائرة ضريبة الدخل والمبيعات/2025

هيكل تنظيمي وظيفي - مديرية مراكز الخدمات الضريبية

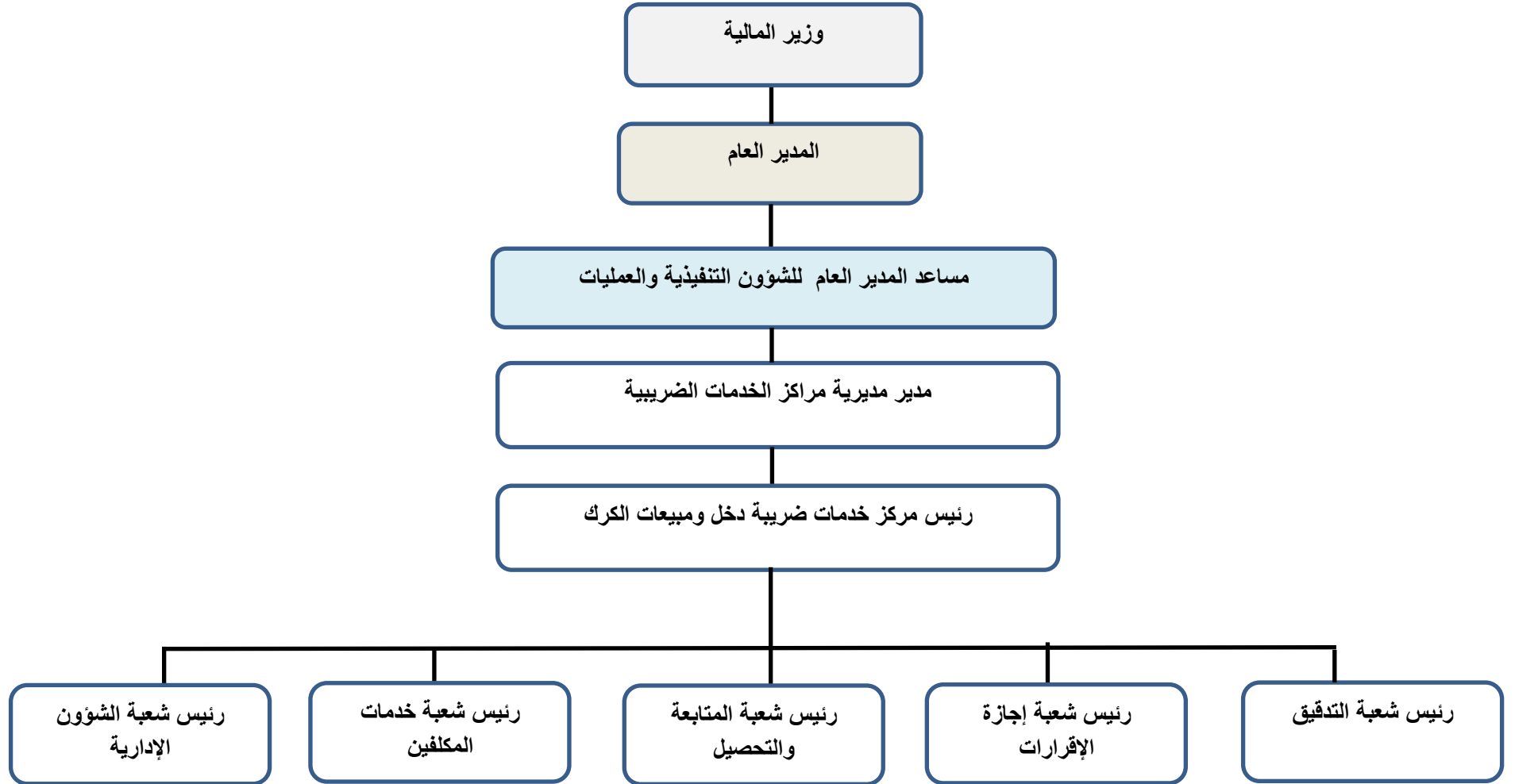


رؤساء مراكز رقابية عدد 7

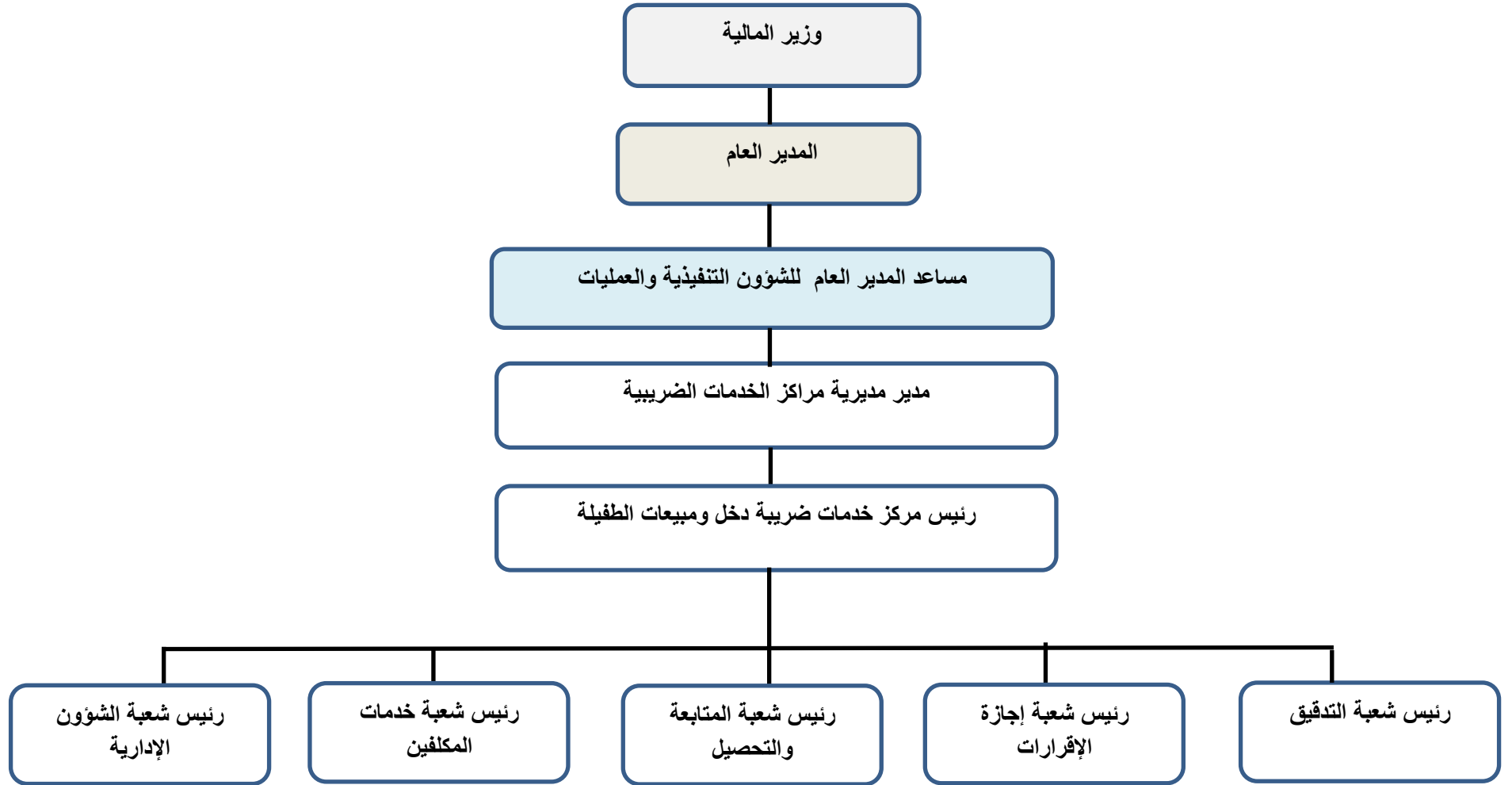
هيكل تنظيمي وظيفي - مركز خدمات دخل ومبيعات البلقاء



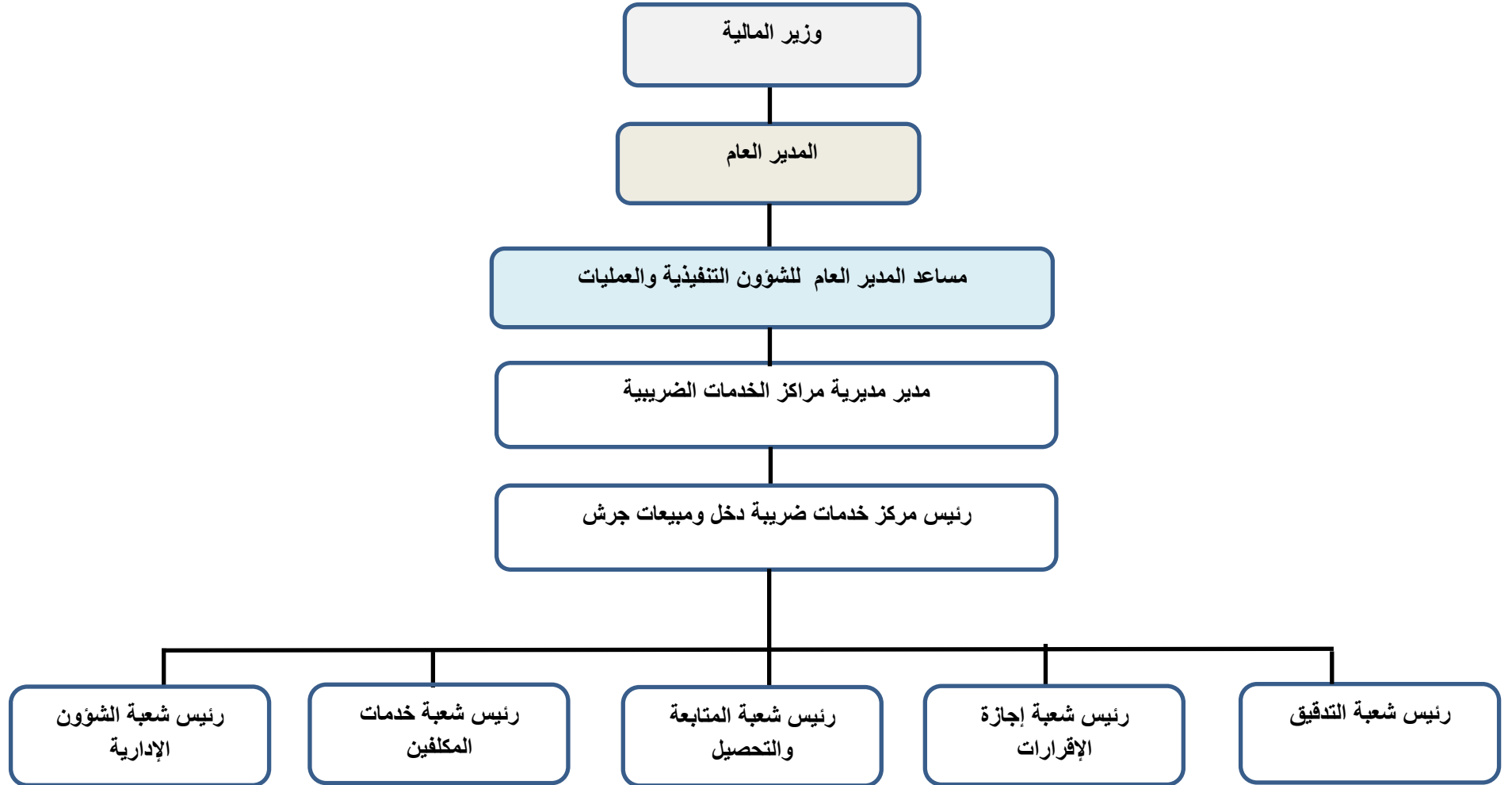
هيكل تنظيمي وظيفي - مركز خدمات دخل ومبيعات الكرك



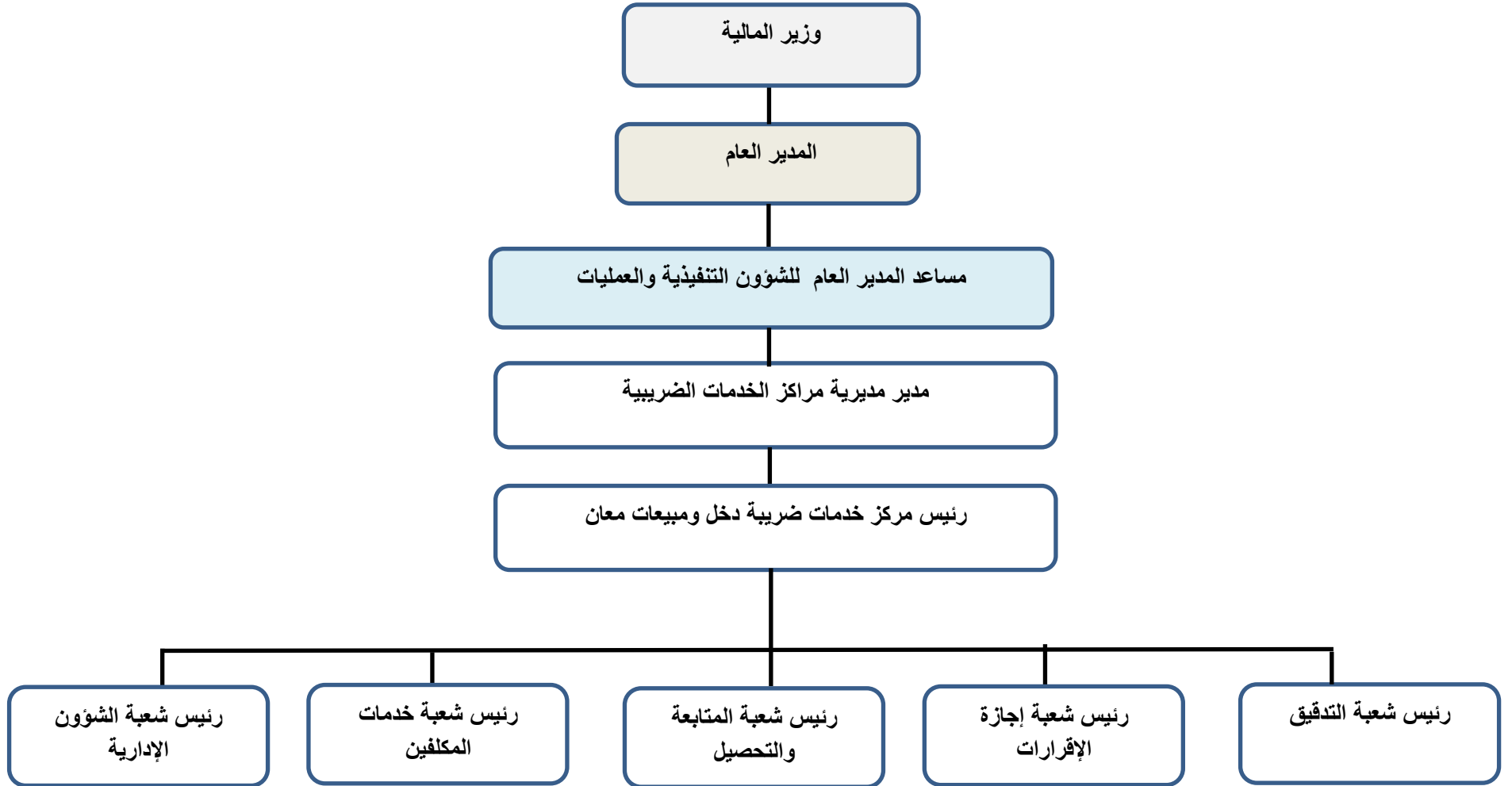
هيكل تنظيمي وظيفي - مركز خدمات دخل ومبيعات الطفيلة



هيكل تنظيمي وظيفي - مركز خدمات دخل ومبيعات جرش



هيكل تنظيمي وظيفي - مركز خدمات دخل ومبيعات معان



هيكل تنظيمي وظيفي - مركز خدمات دخل ومبيعات مآدبا

